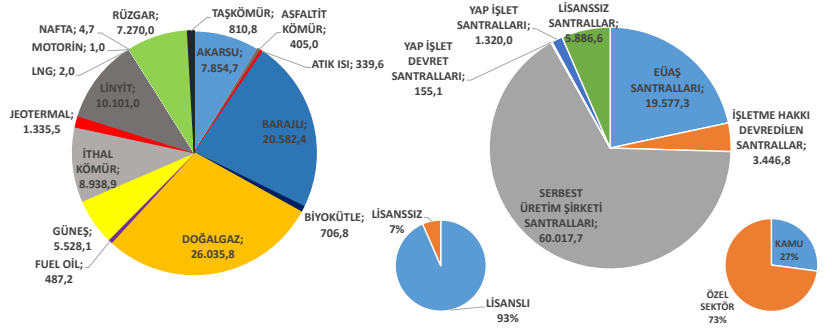


BİRİNCİL KAYNAKLARA GÖRE SANTRAL ADETLERİ VE KURULU GÜÇ

BİRİNCİL KAYNAK	SANTRAL ADEDİ	KURULU GÜÇ (MW)
AKARSU	545	7.854,7
ASFALTİT KÖMÜR	1	405,0
ATIK ISI	76	339,6
BARAJLI	122	20.582,4
BIYOKÜTLE	158	706,8
DOĞALGAZ	328	26.035,8
FUEL OİL	15	487,2
GÜNEŞ	6.430	5.528,1
İTHAL KÖMÜR	14	8.938,9
JEOTERMAL	48	1.335,5
LİNYİT	48	10.101,0
LNG	1	2,0
MOTORİN	1	1,0
NAFTA	1	4,7
RÜZGAR	259	7.270,0
TAŞKÖMÜR	4	810,8
TOPLAM	8.051	90.403,4

KAYNAKLARA ve KURULUŞLARA GÖRE KURULU GÜÇ



BİRİNCİL KAYNAKLARA VE KURULUŞLARA GÖRE KURULU GÜÇ (MW)

BİRİNCİL KAYNAK	EÜAŞ SANTRALLARI	İŞLETME HAKKI DEVREDİLEN SANTRALLAR	SERBEST ÜRETİM ŞİRKETİ SANTRALLARI	YAP İŞLET DEVRET SANTRALLARI	YAP İŞLET SANTRALLARI	LİSANSIZ SANTRALLAR	TOPLAM
AKARSU	157,3	543,7	7.100,2	44,9	0,0	8,7	7.854,7
ASFALTİT KÖMÜR	0,0	0,0	405,0	0,0	0,0	0,0	405,0
ATIK ISI	0,0	0,0	147,1	0,0	0,0	192,5	339,6
BARAJLI	12.614,5	913,1	6.954,8	100,0	0,0	0,0	20.582,4
BIYOKÜTLE	0,0	0,0	634,3	0,0	0,0	72,5	706,8
DOĞALGAZ	4.993,3	0,0	20.935,8	0,0	0,0	106,7	26.035,8
FUEL OİL	0,0	0,0	487,2	0,0	0,0	0,0	487,2
GÜNEŞ	0,0	0,0	91,6	0,0	0,0	5.436,5	5.528,1
İTHAL KÖMÜR	0,0	0,0	7.618,9	0,0	1.320,0	0,0	8.938,9
JEOTERMAL	0,0	15,0	1.320,5	0,0	0,0	0,0	1.335,5
LİNYİT	1.804,0	1.975,0	6.322,0	0,0	0,0	0,0	10.101,0
LNG	0,0	0,0	2,0	0,0	0,0	0,0	2,0
MOTORİN	1,0	0,0	0,0	0,0	0,0	0,0	1,0
NAFTA	0,0	0,0	4,7	0,0	0,0	0,0	4,7
RÜZGAR	7,2	0,0	7.182,8	10,2	0,0	69,8	7.270,0
TAŞKÖMÜR	0,0	0,0	810,8	0,0	0,0	0,0	810,8
TOPLAM	19.577,3	3.446,8	60.017,7	155,1	1.320,0	5.886,6	90.403,4

BİRİNCİL KAYNAKLARA VE KURULUŞLARA GÖRE SANTRAL ADEDİ

BİRİNCİL KAYNAK	EÜAŞ SANTRALLARI	İŞLETME HAKKI DEVREDİLEN SANTRALLAR	SERBEST ÜRETİM ŞİRKETİ SANTRALLARI	YAP İŞLET DEVRET SANTRALLARI	YAP İŞLET SANTRALLARI	LİSANSIZ SANTRALLAR	TOPLAM
AKARSU	9	65	452	6	0	13	545
ASFALTİT KÖMÜR	0	0	1	0	0	0	1
ATIK ISI	0	0	14	0	0	62	76
BARAJLI	37	23	61	1	0	0	122
BIYOKÜTLE	0	0	118	0	0	40	158
DOĞALGAZ	7	0	288	0	0	33	328
FUEL OİL	0	0	15	0	0	0	15
GÜNEŞ	0	0	10	0	0	6.420	6.430
İTHAL KÖMÜR	0	0	13	0	1	0	14
JEOTERMAL	0	1	47	0	0	0	48
LİNYİT	3	2	43	0	0	0	48
LNG	0	0	1	0	0	0	1
MOTORİN	1	0	0	0	0	0	1
NAFTA	0	0	1	0	0	0	1
RÜZGAR	1	0	178	1	0	79	259
TAŞKÖMÜR	0	0	4	0	0	0	4
TOPLAM	58	91	1.246	8	1	6.647	8.051

YILLARA GÖRE KURULU GÜÇ GELİŞİMİ
MW