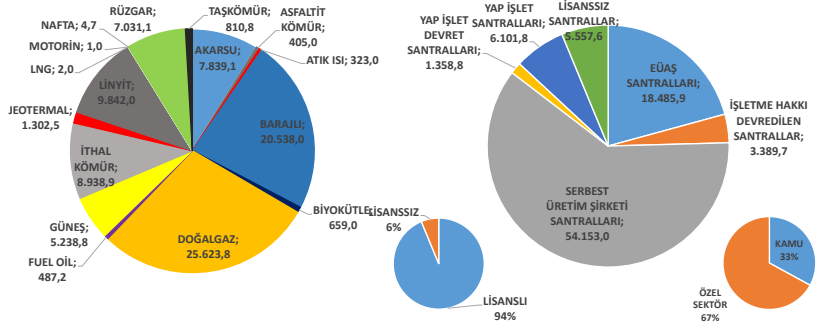


BİRİNCİL KAYNAKLARA GÖRE SANTRAL ADETLERİ VE KURULU GÜÇ

BİRİNCİL KAYNAK	SANTRAL ADEDİ	KURULU GÜÇ (MW)
AKARSU	541	7.839,1
ASFALTİT KÖMÜR	1	405,0
ATIK ISI	70	323,0
BARAJLI	118	20.538,0
BIYOKÜTLE	147	659,0
DOĞALGAZ	319	25.623,8
FUEL OİL	15	487,2
GÜNEŞ	6.089	5.238,8
İTHAL KÖMÜR	14	8.938,9
JEOTERMAL	48	1.302,5
LİNYİT	48	9.842,0
LNG	1	2,0
MOTORİN	1	1,0
NAFTA	1	4,7
RÜZGAR	251	7.031,1
TAŞKÖMÜR	4	810,8
TOPLAM	7.668	89.046,9

KAYNAKLARA ve KURULUŞLARA GÖRE KURULU GÜÇ



BİRİNCİL KAYNAKLARA VE KURULUŞLARA GÖRE KURULU GÜÇ (MW)

BİRİNCİL KAYNAK	EÜAŞ SANTRALLARI	İŞLETME HAKKI DEVREDİLEN SANTRALLAR	SERBEST ÜRETİM ŞİRKETİ SANTRALLARI	YAP İŞLET DEVRET SANTRALLARI	YAP İŞLET SANTRALLARI	LİSANSIZ SANTRALLAR	TOPLAM
AKARSU	157,3	541,8	7.075,0	57,4	0,0	7,6	7.839,1
ASFALTİT KÖMÜR	0,0	0,0	405,0	0,0	0,0	0,0	405,0
ATIK ISI	0,0	0,0	147,1	0,0	0,0	175,9	323,0
BARAJLI	12.659,1	857,9	6.921,0	100,0	0,0	0,0	20.538,0
BIYOKÜTLE	0,0	0,0	592,2	0,0	0,0	66,8	659,0
DOĞALGAZ	3.857,3	0,0	15.706,6	1.191,2	4.781,8	86,8	25.623,8
FUEL OİL	0,0	0,0	487,2	0,0	0,0	0,0	487,2
GÜNEŞ	0,0	0,0	81,7	0,0	0,0	5.157,1	5.238,8
İTHAL KÖMÜR	0,0	0,0	7.618,9	0,0	1.320,0	0,0	8.938,9
JEOTERMAL	0,0	15,0	1.287,5	0,0	0,0	0,0	1.302,5
LİNYİT	1.804,0	1.975,0	6.063,0	0,0	0,0	0,0	9.842,0
LNG	0,0	0,0	2,0	0,0	0,0	0,0	2,0
MOTORİN	1,0	0,0	0,0	0,0	0,0	0,0	1,0
NAFTA	0,0	0,0	4,7	0,0	0,0	0,0	4,7
RÜZGAR	7,2	0,0	6.950,4	10,2	0,0	63,3	7.031,1
TAŞKÖMÜR	0,0	0,0	810,8	0,0	0,0	0,0	810,8
TOPLAM	18.485,9	3.389,7	54.153,0	1.358,8	6.101,8	5.557,6	89.046,9

BİRİNCİL KAYNAKLARA VE KURULUŞLARA GÖRE SANTRAL ADEDİ

BİRİNCİL KAYNAK	EÜAŞ SANTRALLARI	İŞLETME HAKKI DEVREDİLEN SANTRALLAR	SERBEST ÜRETİM ŞİRKETİ SANTRALLARI	YAP İŞLET DEVRET SANTRALLARI	YAP İŞLET SANTRALLARI	LİSANSIZ SANTRALLAR	TOPLAM
AKARSU	9	65	449	7	0	11	541
ASFALTİT KÖMÜR	0	0	1	0	0	0	1
ATIK ISI	0	0	14	0	0	56	70
BARAJLI	38	21	58	1	0	0	118
BIYOKÜTLE	0	0	113	0	0	34	147
DOĞALGAZ	4	0	282	3	4	26	319
FUEL OİL	0	0	15	0	0	0	15
GÜNEŞ	0	0	9	0	0	6.080	6.089
İTHAL KÖMÜR	0	0	13	0	1	0	14
JEOTERMAL	0	1	47	0	0	0	48
LİNYİT	3	2	43	0	0	0	48
LNG	0	0	1	0	0	0	1
MOTORİN	1	0	0	0	0	0	1
NAFTA	0	0	1	0	0	0	1
RÜZGAR	1	0	174	1	0	75	251
TAŞKÖMÜR	0	0	4	0	0	0	4
TOPLAM	56	89	1.224	12	5	6.282	7.668

YILLARA GÖRE KURULU GÜÇ GELİŞİMİ
MW