

## PROJENİN TANIMI ve AMACI

**Proje:** 154 kV Atışalanı TM – Aksaray TM Yer Altı Kablosu (YAK) projesi, İstanbul ili; Esenler, Bayrampaşa, Zeytinburnu, Fatih ilçeleri sınırları içerisinde, 154 kV geriliminde, 1600 mm<sup>2</sup> kesitli, yaklaşık 9,50 km uzunluğunda planlanmaktadır.

**Hat Uzunluğu:** Yer altı kablosunun hat uzunluğu yaklaşık 9,5 km olacaktır.

**Kablo Özelliği:** Yer altı kablosu 154 kV geriliminde ve 1.600 mm<sup>2</sup> kesitli olarak tesis edilecektir.

**Ekonomik Ömrü:** EİH' nın ekonomik ömrü 30 yıl olarak planlanmaktadır.

**İnşaat Süresi:** Projenin inşaat aşamasının 24 ay içerisinde tamamlanması planlanmaktadır.

**Projenin Amacı:** 154 kV Atışalanı TM-Aksaray TM Yeraltı Kablosu yapımı ile İstanbul ilinin mevcut iletim hatlarında meydana gelebilecek herhangi bir arızada, bölgenin tamamen enerjisi kalmamasını, dolayısıyla bölgedeki kullanıcıların olumsuz yönde etkilenmesinin önlenmesi amaçlanmaktadır. YAK'ın enterkonekte sistemine dahil edilmesi ile özellikle sanayi yatırımlarının ve mesken aktivitelerinin yoğun olduğu bölgenin enerji ihtiyacı uzun vadede karşılanabilecektir. Anılan yeraltı kablosu gerek can ve mal güvenliği, gerekse görüntü kirliliği açısından daha uygun olması nedeniyle planlanmıştır. Ayrıca projenin, bölgede yakın gelecekte karşılaşılması muhtemel enerji darboğazını engelleyeceği düşünülmektedir. Sonuç olarak önerilen projenin faaliyete geçmesi ile birlikte hem bölge hem de ülke ekonomisinin olumlu yönde etkilenmesi öngörülmektedir.

## İNCELEME ALANI

Proje güzergâhının geçeceği cadde ve sokaklarda alt yapı yoğunluğu vb. nedenlerden kaynaklı muhtemel değişikliklerin tolere edilmesi amacıyla çevresel etki değerlendirme çalışmaları kapsamında söz konusu hattın sağından ve solundan 250 m olacak şekilde 500 m genişliğindeki koridor inceleme alanı olarak belirlenmiştir.

## HAT GÜZERGAHI

Tesis edilecek yer altı kablosu güzergahı belirlenirken hattın cadde ve sokaklardan geçmesine dikkat edilmiştir.

Mevcut Atışalanı TM'den çıkan güzergah, 927. Sokak, Kemer Caddesi, Şehit Mustafa Dündar Caddesi, 1120. Sokak, Ferhatpaşa Caddesi, Fevzi Çakmak Caddesi, İstanbul Caddesi, Dere Geçişi, Esenler Caddesi, 60. Yıl Caddesi, Sinanpaşa Sokak, Tümen Sokak, Litros Maltepe Yolu, Topkapı Maltepe Caddesi, E-5 Cross Geçişi, Topkapı Caddesi Cross Geçişi, Mezarlık Geçişi, Topkapı Mezarlık İç Yolu, Topkapı TM - Ulubatlı Hasan Kavşağı Arası Yol, 10. Yıl Caddesi Üst Geçidi Altı ve Yan Yol, Vatan Caddesi Yan Yol, Vatan Caddesi, Vakıf Gureba Hastanesi (Bezmialem Üniversitesi) Önü, Vatan Caddesi, Oğuzhan Caddesi Cross Geçişi, Vatan Caddesi, Vatan Caddesi Yan Yol, Vatan Caddesi, Vatan Caddesi Hastanesi Önü Yan Yol, Vatan Caddesi, Vatan Caddesi-Millet Caddesi Bağlantı Yolu, Millet Caddesi-Tramvay Yolu Geçişi ve Namık Kemal Caddesi'nden geçirilerek Aksaray TM'ye yer altı kablosu ile bağlanıp son bulacaktır.

## ÇEVRESEL ETKİLER

**Su Kirliliği:** Proje kapsamında şantiye kurulması planlanmamaktadır. Çalışmaların gerçekleştirileceği yerlerin merkezi olmasından dolayı çalışan personelden kaynaklı evsel nitelikli atık su mevcut alt yapı (kanalizasyon sistemi) kullanılarak bertaraf edilecektir.

## ÇEVRESEL ETKİLER

**Katı Atıklar:** Projenin inşaat aşamasında çalışacak personelden kaynaklı evsel nitelikli katı atıklar çalışmaların yapıldığı alandaki en yakın ağız kapalı çöp bidon/konteynırlarına veya dayanıklı çöp torbaları ile belirtilen yerlere bırakılacak ilgi alana hizmet veren belediyenin imkânları ile bertaraf edilecektir.

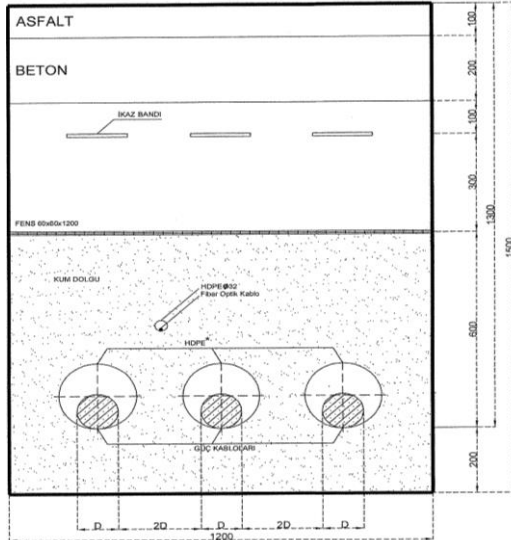
**Gürültü:** İnşaat çalışmaları gündüz saatlerinde (07:00-19:00) yürütülecektir. Kullanılacak iş makinelerinin düzenli olarak bakımları yapılacak olup ilgili yönetmelikte belirtilen sınır değerlerin aşılması sağlanacaktır. Aynı anda mümkün olduğunca az sayıda aracın çalışmasına özen gösterilecektir.

**Hafriyat Atıklar:** Faaliyetler sırasında oluşacak hafriyat malzemesi; ilgili belediyenin görüşü ve izni doğrultusunda uygun gördüğü depolama alanlarına sevk edilerek bertaraf edilecektir.

**Elektromanyetik Alan Etkisi:** Türkiye'de enerji iletim hatlarından kaynaklanacak elektrik ve manyetik alanlar için 24.07.2010 tarih ve 27651 sayılı Resmi Gazete' de yayımlanarak yürürlüğe giren İyonlaştırıcı Olmayan Radyasyonun Olumsuz Etkilerinden Çevre ve Halkın Korunmasına Yönelik Alınması Gereken Tedbirlere İlişkin Yönetmelik hükümleri geçerlidir. Ayrıca, 30.11.2000 tarih ve 24246 sayılı Resmi Gazete' de yayımlanarak yürürlüğe giren "Elektrik Kuvvetli Akım Tesisleri Yönetmeliği-EKAT" enerji iletim hatlarının yerleşim yerlerine, yollara ve tesislere olan mesafesine bazı sınırlamalar getirmiş ve hatların tesis iznini bu şartlara bağlamıştır.

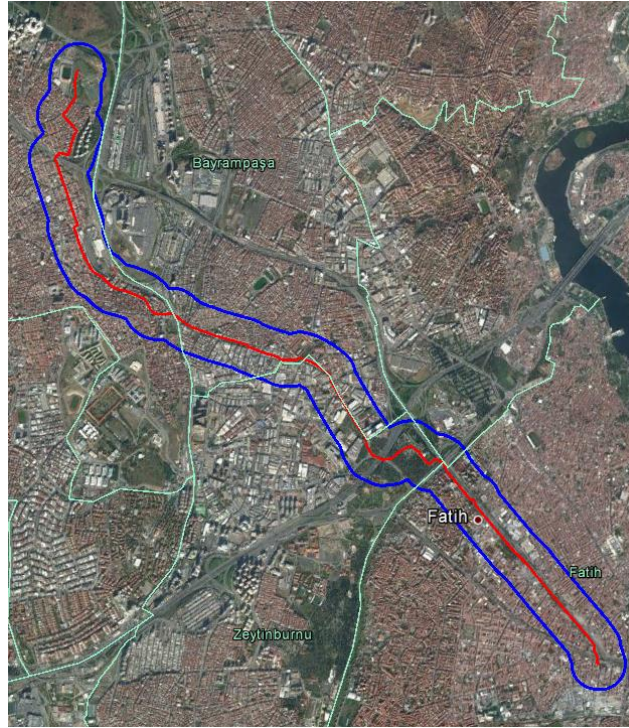
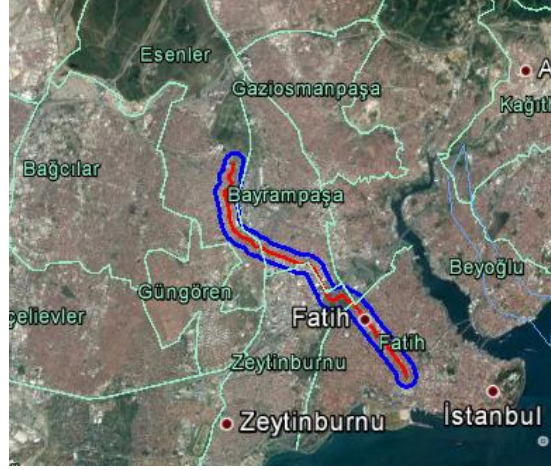
## PROJENİN FİZİKSEL ÖZELLİKLERİ

Yer altı kablosunun tesisi sırasında hat güzergâhı boyunca 1,2 m genişliğinde ve 1,5 m derinliğinde alan kazılacaktır. Kazı işlemlerinden sonra çukur zemininden 200 mm sonra güç kabloları ve HDPE boruları yerleştirilecektir. 600 mm'lik kısım yataklama malzemesi ile doldurulacaktır. Yataklama malzemesinden sonra kabloların güvenliği için fens teli yerleştirilerek, fens telinden itibaren çukur, stabilize dolgu malzemesi ile doldurulacaktır. Stabilize dolgu malzemesinin tam orta yüksekliğine buradan yüksek voltaja sahip enerji iletim hattı olduğunu gösteren ikaz bantları yerleştirilecektir. Kablo tesisi 700 m'lik etaplar halinde döşendiğinden, her 700 m'de bir kablolar arasında ek yapılmaktadır. Ek noktalarının bir süre açık kalması gerektiğinden, bu noktalar konteynır ile kapatılarak korunacaktır. 700 m'lik kısımlar halinde yapılacak inşaat çalışmalarından sonra 200 mm kalınlığında beton dökülecek ve 100 mm kalınlığında asfaltlama çalışması yapılarak proje alanı eski haline getirilecektir.



\*154kV 1600mm<sup>2</sup> g<sup>2</sup>te kablosunun geçişlerinde kullanılacak HDPE borunun dış çapı ≥250mm,  
154kV 1000mm<sup>2</sup> g<sup>2</sup>te kablosunun geçişlerinde kullanılacak HDPE borunun dış çapı ≥200mm olacaktır.  
Not: Ölçüler mm' dir.

## HAT ve İNCELEME ALANI



Türkiye Elektrik İletim Anonim Şirketi  
Genel Müdürlüğü

Çevre ve Kamulaştırma Dairesi Başkanlığı

154 kV  
Atışalanı TM-Aksaray TM  
Yeraltı Kablosu

Halkı Bilgilendirme Broşürü

İstanbul ili, Esenler, Bayrampaşa, Zeytinburnu  
ve Fatih ilçeleri

TEİAŞ Genel Müdürlüğü  
Çevre ve Kamulaştırma Dairesi Başkanlığı  
Nasuh Akar Mah. Türkocağı Cad.  
No: 2 06520 Çankaya /Ankara  
Telefon: 0 (312) 203 86 10 Faks: (312) 203 87 17

TEİAŞ 1.Bölge Müdürlüğü  
Eski Londra Asfaltı No:145 34220 Esenler/İSTANBUL  
Tel : +90 212 449 11 00 Fax : +90 212 449 11 05