



TEİAŞ
TÜRKİYE ELEKTRİK İLETİM A.Ş.
GENEL MÜDÜRLÜĞÜ

**ELEKTRİK ENERJİSİ 10 YILLIK ÜRETİM
KAPASİTE PROJEKSİYONU
(2003-2012)**

APK DAİRE BAŞKANLIĞI
ARALIK 2003

İÇİNDEKİLER

I GİRİŞ	3
II TALEP GELİŞİMİ	4
a) 2003-2012 yılları için puant güç ve elektrik enerjisi talep tahminleri:	4
b) 1990-2002 yılları Türkiye elektrik sisteminin puant güç ve enerji talebi gelişimi:	5
c) 2002 yılı elektrik enerjisi tüketiminin maksimum olduğu günde (26 Aralık 2002 Perşembe) santralların enerji kaynağı türlerine göre çalışma durumları:	6
d) 2002 yılı elektrik enerjisi tüketiminin minimum olduğu günde (6 Aralık 2002 Cuma) santralların enerji kaynağı türlerine göre çalışma durumları:	6
e) 2002 yılında her ayın üçüncü Çarşamba günlerinin saatlik yük grafiği	7
f) 2002 yılı tertiplenmiş yük eğrisi:	9
g) 2003 yılı tertiplenmiş yük eğrisi:	9
III ÜRETİM KAPASİTE PROJEKSİYONUNUN HAZIRLANMASINDA ÜRETİM TESİSLERİNİN KAPASİTELERİ İÇİN YAPILAN KABULLER	10
a) İnşa halindeki EÜAŞ santralları ve işletmeye giriş tarihleri;	10
b) İnşa halindeki DSİ santralları ve işletmeye giriş tarihleri;	10
c) EPDK'dan lisan alan santrallar ve işletmeye giriş tarihleri;	11
d) EÜAŞ termik santralları proje üretimlerinin hesaplanması;	12
e) EÜAŞ termik santralları güvenilir üretimlerinin hesaplanması;	12
f) EÜAŞ hidroelektrik santralları proje ve güvenilir üretimlerinin hesaplanması;	12
g) Yap İşlet Devret (YİD), Yap İşlet (Yİ) ve İşletme Hakkı Devri (İHD) kapsamındaki santralların proje ve güvenilir üretimlerinin hesaplanması;	12
h) Mobil santralların üretim kapasiteleri;	12
i) Otoprodüktör santralların üretim kapasiteleri;	12
j) Termik santralların yakıt tüketimleri;	12
k) 2004-2012 döneminde hizmet dışı kalacak üretim ünitesi;	12
l) İthalat-İhracat	13
IV 2002 YILI ÜRETİMİN KURULUŞLARA DAĞILIMI	14
V 2002 YILI KURULU GÜCÜN KAYNAKLARA DAĞILIMI	14
VI YAKIT TÜKETİMİ	15
VII SU GELİRLERİ	16
VIII SONUÇLAR	63

I GİRİŞ

4628 sayılı Elektrik Piyasası Kanunu ve sektörün yeniden yapılanmasından önce TEAŞ tarafından Türkiye Elektrik Sistemi için üretim planlaması yapılmakta iken, Kanun, Elektrik Piyasası faaliyetleri ve yönetmelikler çerçevesinde dağıtım şirketleri tarafından hazırlanan talep tahminlerini esas alan üretim kapasite projeksiyonunun hazırlanması ve Kurul onayına sunulması görevini TEAŞ'ın üçe bölünmesi ile oluşan Türkiye Elektrik İletim A.Ş.'ne vermiştir. Bu projeksiyonun amacı piyasa katılımcılarına yol gösterilmesidir.

22 Ocak 2003 tarih ve 25001 sayılı Resmi Gazetede yayınlanan Elektrik Piyasası Şebeke Yönetmeliği ile üretim kapasite projeksiyonunun hazırlanma esasları belirlenmiştir. Bu yönetmeliğe göre üretim kapasite projeksiyonunun hazırlanma esaslarından en önemlisini dağıtım şirketleri tarafından hazırlanıp TEİAŞ tarafından sonuçlandırılarak Kurul tarafından onaylanan talep tahminleri teşkil etmektedir.

Dağıtım şirketleri tarafından hazırlanacak talep tahminlerinin kısa sürede hazırlanamayacağı dikkate alınarak Şebeke Yönetmeliğinin geçici ikinci maddesinde üretim kapasite projeksiyonunun hazırlanmasında 1/1/2004 tarihine kadar Enerji ve Tabii Kaynaklar Bakanlığı tarafından hazırlanan mevcut talep tahminlerinin kullanılacağı belirtilmiştir. Bu nedenle bu projeksiyonda Enerji ve Tabii Kaynaklar Bakanlığı'ndan alınan talep tahminleri kullanılmıştır. Talep gelişimi ile ilgili olarak aynı nedenlerle talebin sektörel bazdaki gelişimi ve bölgesel arz talep dengesi bu projeksiyonda gösterilememiştir.

Üretim tesislerinin üretim kapasitelerinin belirlenmesinde ise elektrik sistemine bağlı olan mevcut santraller, inşa halindeki Kamu ve özel sektöre ait santraller ile Enerji Piyasası Düzenleme Kurumundan Kasım 2003 tarihi itibarıyla lisans almış santraller dikkate alınmıştır. Özellikle kamu santrallerinin üretim kapasiteleri hesaplanırken proje ve güvenilir üretim kapasiteleri ayrı ayrı dikkate alınmıştır.

II TALEP GELİŞİMİ

4628 Sayılı Elektrik Piyasası Kanunu; talep tahminlerinin dağıtım lisanslarında belirlenen bölgelere göre hazırlanması ve Türkiye Elektrik İletim Anonim Şirketine bildirilmesi görevini dağıtım şirketlerine vermiştir.

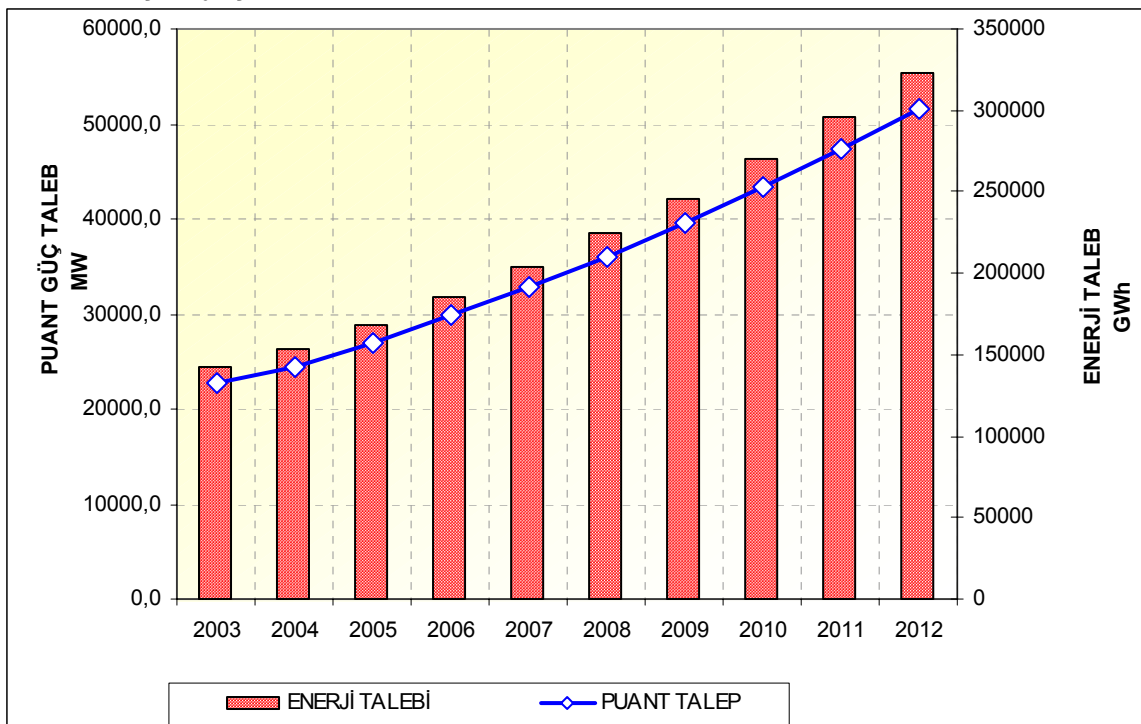
Talep tahminleri Dağıtım Şirketleri tarafından hazırlanamadığından bu projeksiyonda 2003 yılı için Yük Tevzi Dairesi Başkanlığı'nca yapılan talep tahmini, uzun dönem için ise ETKB'nca hazırlanan talep tahminleri kullanılmıştır.

Talep tahmini çalışmalarının dağıtım şirketleri tarafından tamamlanmasından sonra yapılacak projeksiyonlarda bu talep tahminleri ile birlikte ülkenin teknik ve sosyoekonomik gelişim verilerinin de dikkate alındığı talep tahminleri de yer alacaktır.

a) 2003-2012 yılları için puant güç ve elektrik enerjisi talep tahminleri:

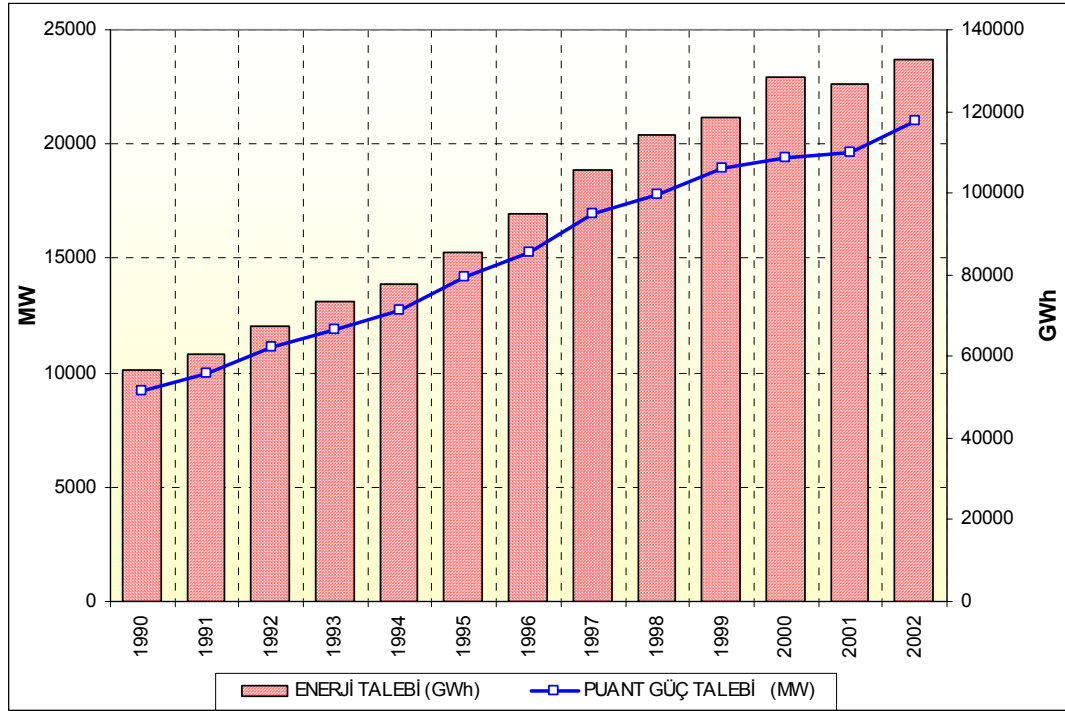
YIL	PUANT TALEP		ENERJİ TALEBİ	
	MW	ARTIŞ (%)	GWh	ARTIŞ (%)
2003	22800.0	-	142100	-
2004	24518.8	7.5	153500	8.0
2005	26939.0	9.9	168262	9.6
2006	29816.0	10.7	185600	10.3
2007	32795.9	10.0	204150	10.0
2008	36033.0	9.9	224300	9.9
2009	39543.1	9.7	246150	9.7
2010	43349.1	9.6	269840	9.6
2011	47275.0	9.1	295800	9.6
2012	51654.1	9.3	323200	9.3

Talep brüt olup iletim ve dağıtım hatlarındaki kayıplar, iletim ve dağıtım sistemine bağlı santrallerin iç ihtiyaçları bu miktarlara dahildir.

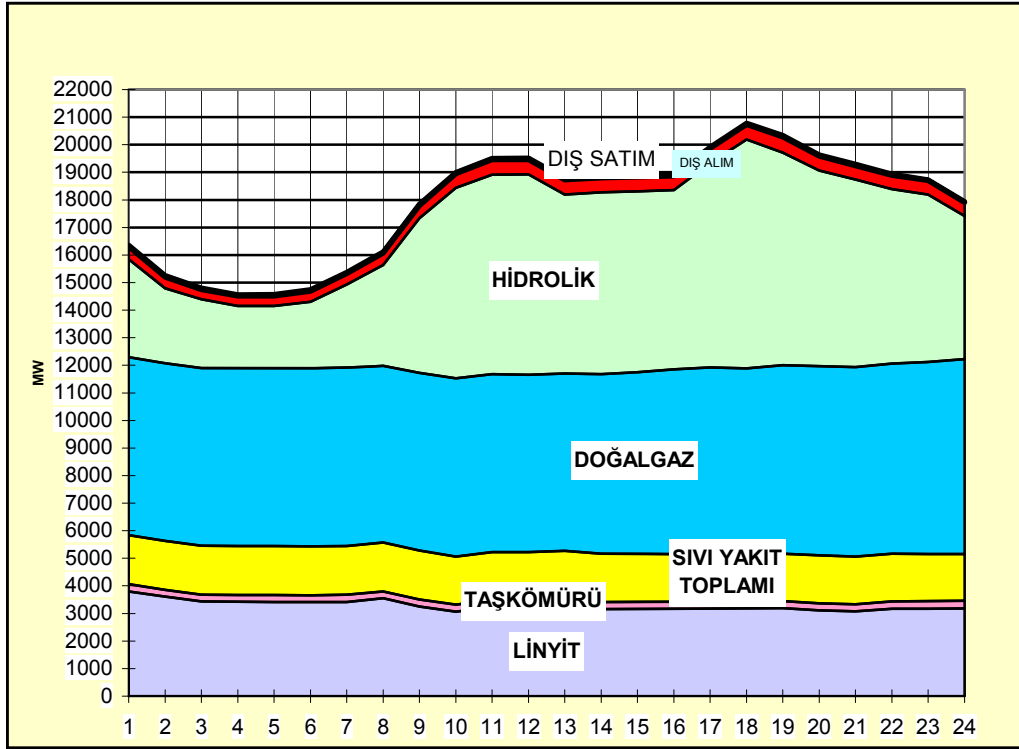


b) 1990-2002 yılları Türkiye elektrik sisteminin puant güç ve enerji talebi gelişimi:

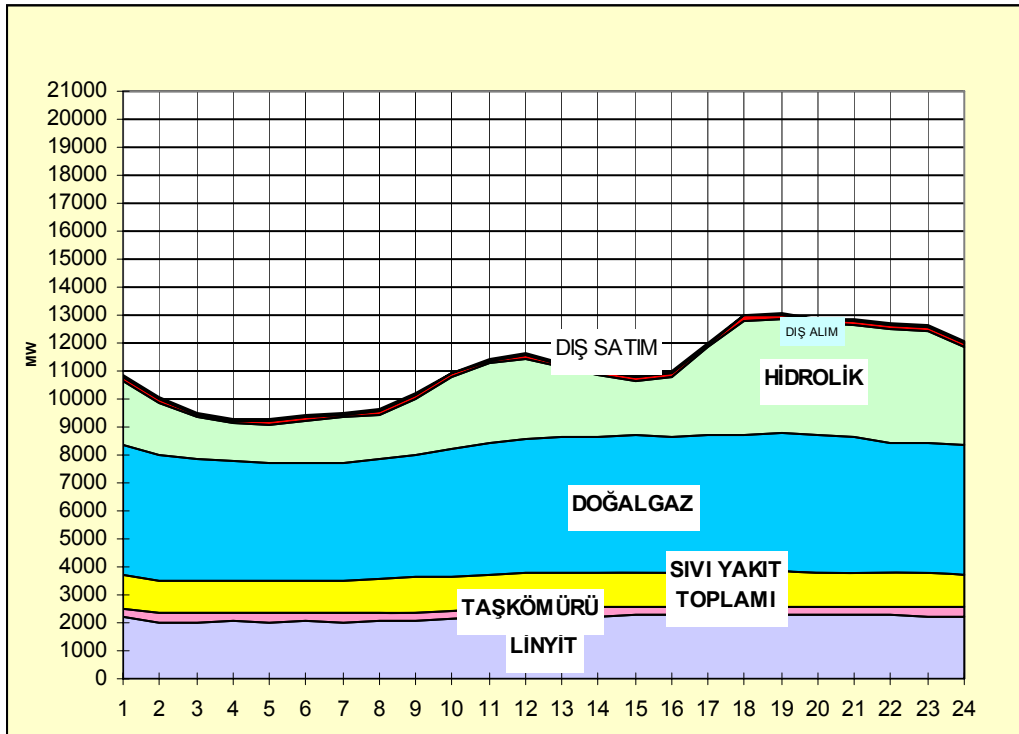
	PUANT GÜÇ TALEBİ (MW)	ARTIŞ (%)	ENERJİ TALEBİ (GWh)	ARTIŞ (%)
1990	9180	7.3	56812	8.0
1991	9965	8.5	60499	6.5
1992	11113	11.5	67217	11.1
1993	11921	7.3	73432	9.2
1994	12760	7.0	77783	5.9
1995	14165	11.0	85552	10.0
1996	15231	7.5	94789	10.8
1997	16926	11.1	105517	11.3
1998	17799	5.2	114023	8.1
1999	18938	6.4	118485	3.9
2000	19390	2.4	128276	8.3
2001	19612	1.1	126871	-1.1
2002	21006	7.1	132500	4.4



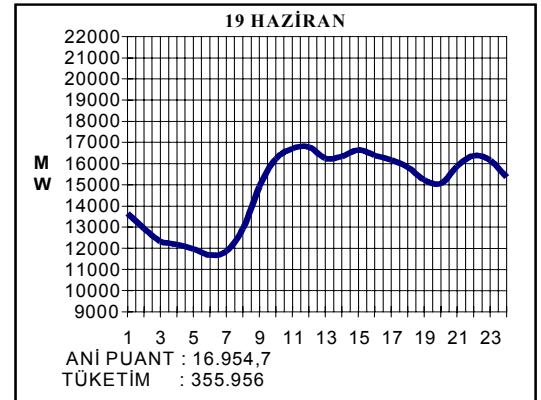
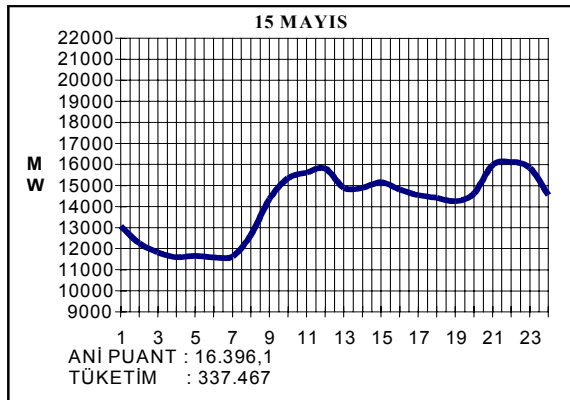
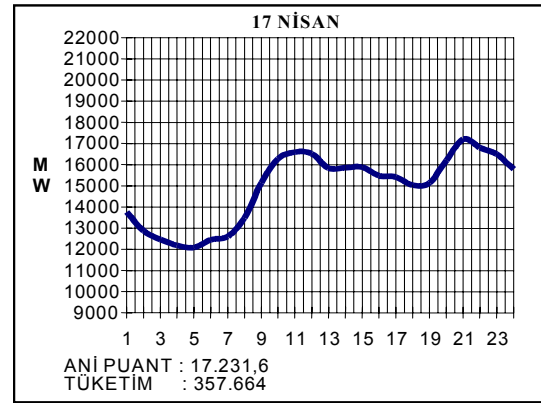
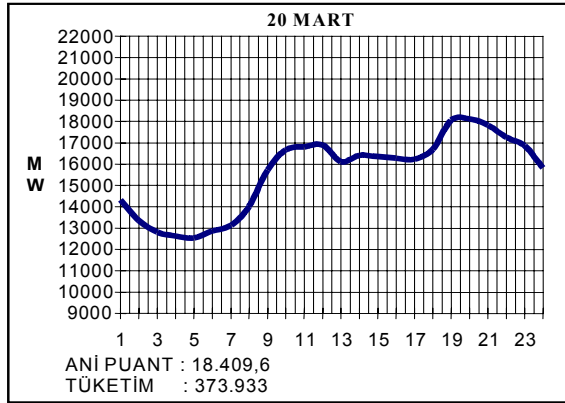
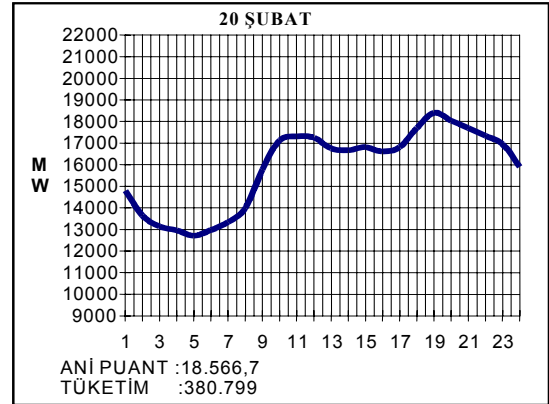
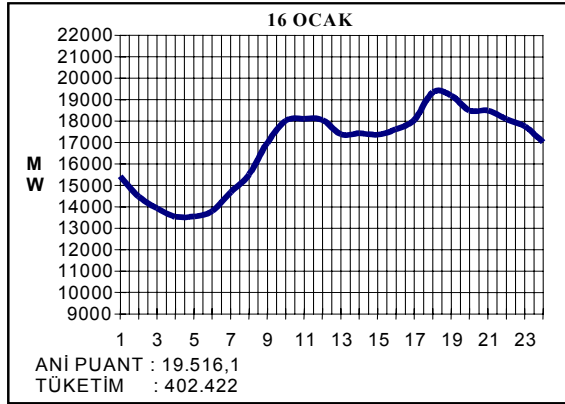
c) 2002 yılı elektrik enerjisi tüketiminin maksimum olduğu günde (26 Aralık 2002 Perşembe) santrallerin enerji kaynağı türlerine göre çalışma durumları:

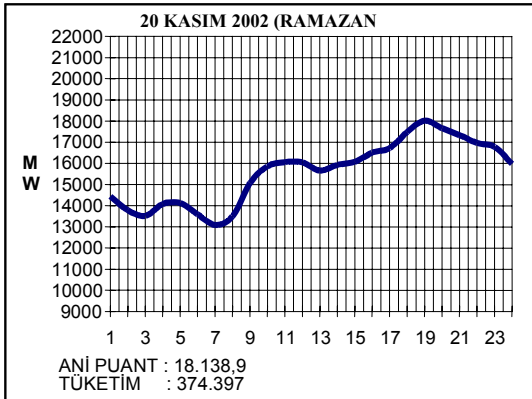
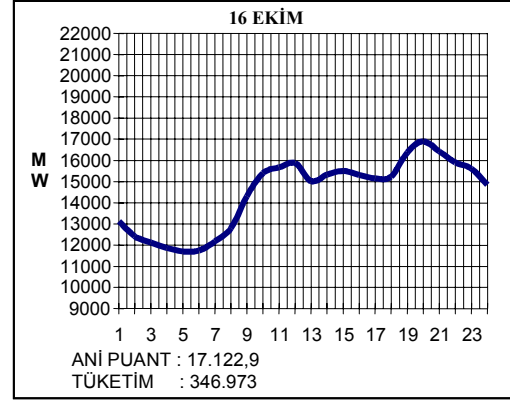
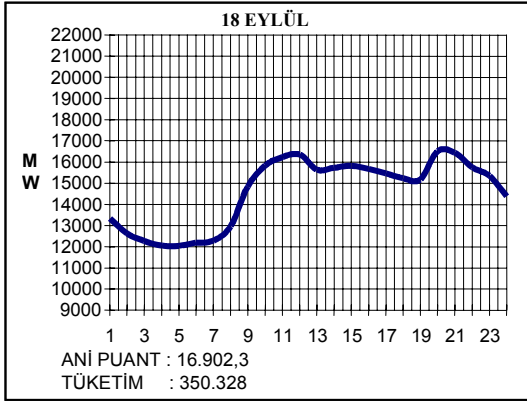
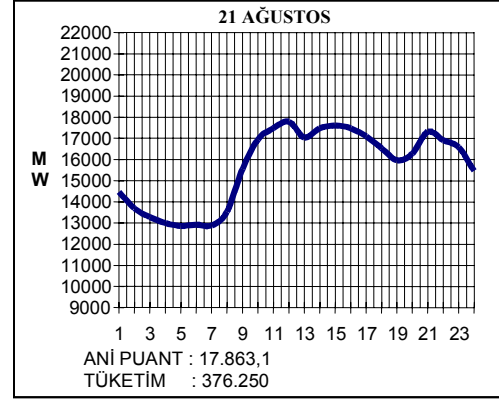
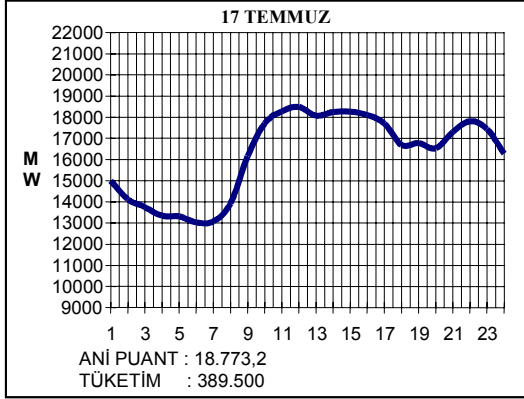


d) 2002 yılı elektrik enerjisi tüketiminin minimum olduğu günde (6 Aralık 2002 Cuma) santrallerin enerji kaynağı türlerine göre çalışma durumları:



e) 2002 yılında her ayın üçüncü Çarşamba günlerinin saatlik yük grafiği





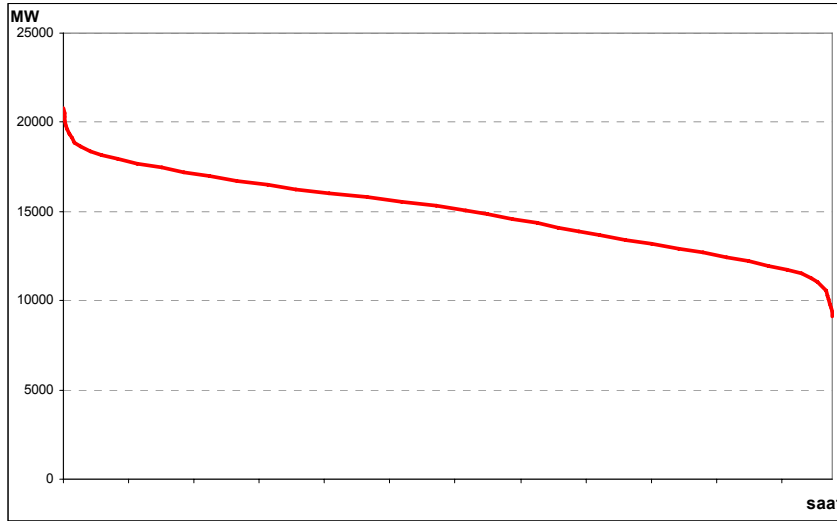
2002 Yılında 22-25 / Şubat Kurban Bayramı, 05-07 / Aralık Ramazan Bayramıdır.

2002 yılında puant talep 21006 MW, minimum yük 9127 MW olarak gerçekleşmiştir. 2003 yılında ise puant talebin 22800 MW, en düşük tüketim seviyesinin (Minimum Yük) 10000 MW olacağı beklenmektedir. 2002 yılında minimum, yük puant talebin %44'üne karşılık gelmektedir. Bu durumun 2003 ve sonraki yıllarda da devam edeceği, diğer bir deyişle yük eğrisi karakteristiğinin bu çalışma döneminde değişmeyeceği kabul edilmiştir.

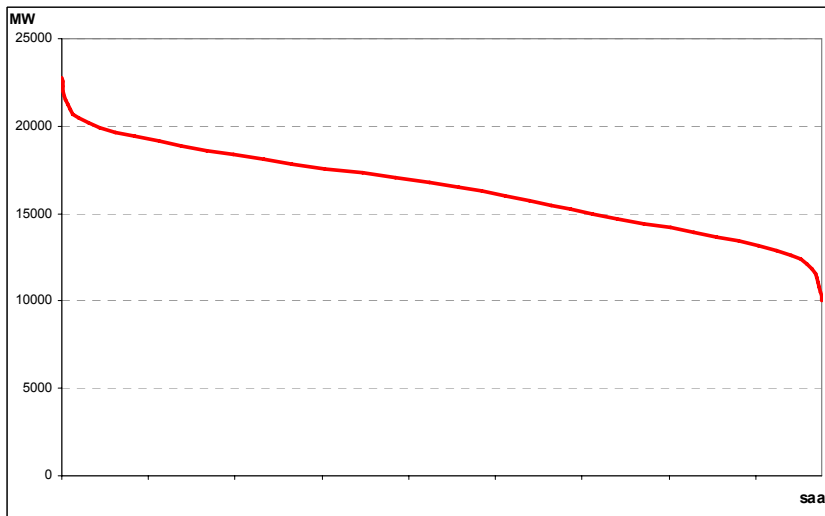
En düşük yük değerinden daha düşük olan seviye Baz Yük Seviyesi olarak adlandırılmakta olup bu seviyedeki elektrik tüketimi kesintisiz ve sabit olacaktır. Dolayısıyla baz yük seviyesinde, üretim seviyesi çok çabuk değiştirilemeyen termik santraller ile kanal tipi hidroelektrik santraller çalıştırılmalıdır. Yük eğrisinde, minimum yük seviyesinin üstünde kalan kısımda tüketim sürekli olarak ve kısa zaman aralıkları ile değişmektedir. Bu nedenle bu kısımda, ani yük değişimlerine çok çabuk uyum sağlama özelliği olan barajlı hidroelektrik santraller ile sıvı yakıtlı santraller çalıştırılabilir.

2002 yılında en yüksek tüketimin olduğu günde puant talep 21000 MW, minimum yük ise 14000 MW dolayında gerçekleşmiştir. 2002 yılında toplam termik kapasite 19568.5 MW olmasına karşın termik kapasite 12000 MW dolayında kullanılmıştır.

f) 2002 yılı tertiplenmiş yük eğrisi:



g) 2003 yılı tertiplenmiş yük eğrisi:



III ÜRETİM KAPASİTE PROJEKSİYONUNUN HAZIRLANMASINDA ÜRETİM TESİSLERİNİN KAPASİTELERİ İÇİN YAPILAN KABULLER

Üretim tesislerinin kapasitelerinin belirlenmesinde elektrik sistemine bağlı olan mevcut santrallar, inşa halindeki kamu ve özel sektöre ait santrallar ile Enerji Piyasası Düzenleme Kurumundan lisans almış santrallar dikkate alınmış olup kamuya ait (EÜAŞ ve DSİ) santralların üretim kapasitelerinin hesaplanmasında proje ve güvenilir üretim kapasiteleri ayrı ayrı dikkate alınmıştır.

a) İnşa halindeki EÜAŞ santralları ve işletmeye giriş tarihleri;

SANTRALLAR	KURULU GÜÇ (MW)	İŞLETMEYE GİRİŞ TARİHİ
Elbistan B 1-4	1440	9,11/2004 4,9/2005
Çan 1-2	320	1,3/2004
TOPLAM	1760	

b) İnşa halindeki DSİ santralları ve işletmeye giriş tarihleri;

SANTRALLAR	KURULU GÜÇ (MW)	İŞLETMEYE GİRİŞ TARİHİ
Akköprü 1-2	115	10,12/2006
Apaslan I 1-4	160	6,8,10,12/2005
Atasu	45	2,4,6,8,10,12/2008
Borçka 1-2	300	2,4/2005
Cindere 1-4	29.31	6,8,10,12/2007
Çine 1-2	39.5	10,12/2005
Deriner 1-4	670	9,11,12/2006 1/2007
Dim 1-3	38.25	2,4,6/2007
Ermenek 1-2	309	4,7/2007
Kığı 1-3	140	8,10,12/2008
Kılavuzlu1-4	57.24	6,8,10,12/2007
Köprübaşı 1-2	74	10,12/2008
Kirazlıköprü 1-3	8	10,12/2008
Manyas 1-3	19.5	4,6,8/2007
Muratlı 1-2	115	2,6/2005
Obruk 1-4	200	6,8,10,12/2006
Süreyyabey 1-4	14.4	6,8,10,12/2008
Şanlıurfa 1-2	50	7,9/2004
Topçam 1-3	60	8,10,12/2007
Torul 1-2	103	10,11/2005
Ulubat-Çınarcık 1-2	120	12/2008 2/2009
Uzunçayır1-3	70.74	8,10,12/2006
TOPLAM	2737.9	

c) EPDK'dan lisan alan santrallar ve işletmeye giriş tarihleri;

SANTRALLAR	YAKIT TİPİ	KURULU GÜÇ (MW)	İŞLETMEYE GİRİŞ TARİHİ
------------	------------	-----------------	------------------------

ÜRETİM LİSANSI ALANLAR

ÇEDAŞ	DG	4.7	5/2004
ÇEBİ ENERJİ A.Ş.	DG	63	5/2004
METEM ENERJİ	DG	7.83	8/2004
METEM ENERJİ	DG	13.15	8/2004
AKRES LTD.ŞTİ. SERTAVUL RES	RÜZGAR	46.25	8/2004
BALRES LTD.ŞTİ ALİBEY ADASI RES	RÜZGAR	30	9/2004
DOĞAL ENERJİ RES	RÜZGAR	15	9/2004
SELEN ENERJİ	FO	7.6	10/2004
AS ENERJİ A.Ş. SARAY RES	RÜZGAR	45	10/2004
EZSE LTD.ŞTİ. BABADAĞ RES	RÜZGAR	25.2	1/2005
LODOS ELEK. KEMERBURGAZ RES	RÜZGAR	24.3	1/2005
LODOS ELEK. HERKEKE RES	RÜZGAR	28.8	1/2005
KARGILIK	HES	17	3/2005
BİNATOM ETİMESGUT	DG	100	5/2005
MEGE JEOTERMAL	JEO	8.0	6/2005
BEREKET A.Ş.KIZILDERE JEO.	JEO	5.5	7/2005
AK-EL AKHISAR RES	RÜZGAR	66.7	7/2005
ANDIRIN	HES	24	6/2007
TOPLAM		610.7	

OTOPRODÜKTÖR LİSANSI ALANLAR

GÜNÖZ TEKSTİL KİMYA	DG	1.399	İşletmede
ATATEKS	DG	5.6	2003
ALTINMARKA	DG	2.1	2003
KORUMA KLOR ALKALİ	DG	9.6	2003
SUNJÜT	RÜZGAR	1.2	2003
ETİ BOR	ATIK ISI	11.5	2003
TANRIVERDİ FOÇA	DG	4.66	2003
STANDARD PROFİL OTOMOTİV.	DG	6.606	2003
HABAŞ	DG	180	2004
KAHRAMANMARAŞ KAĞIT	İT. KÖM	6	1/2004
KOMBASSAN A.Ş.	DG	5.5	2/2004
SARAY ÖRME	DG	3.495	2/2004
TEKBOY TEKSTİL	DG	2.1	3/2004
KOMBASSAN A.Ş.	DG	5.5	4/2004
EROĞLU GİYİM	DG	2.33	5/2004
HAYAT KAĞIT SAN.	DG	7.5	9/2004
İSKO DOKUMA	LİNYİT	4	10/2004
AYKA TEKSTİL	DG	5.4	2/2005
TOPLAM		264.5	

LİSANS ALAN TOPLAM	796.5
---------------------------	--------------

GENEL TOPLAM	5294.5
---------------------	---------------

d) EÜAŞ termik santralleri proje üretimlerinin hesaplanması;

Hesaplamalarda

- Kömür santrallerinin 6500 saat/yıl
- Fuel oil santrallerinin 6500 saat/yıl
- Doğal gaz santrallerinin 7000 saat/yıl
- Motorin santrallerinin 6500 saat/yıl

çalışacağı kabul edilmiştir.

e) EÜAŞ termik santralleri güvenilir üretimlerinin hesaplanması;

Hesaplamalarda santrallerin 1998-2002 yıllarındaki bakım, revizyon, arıza durumları ile su gelirleri ve yük tevzi talimatları doğrultusunda gerçekleşen elektrik enerjisi üretimleri dikkate alınmıştır.

f) EÜAŞ hidroelektrik santralleri proje ve güvenilir üretimlerinin hesaplanması;

Hesaplamalarda DSİ Genel Müdürlüğü görüşleri ve işletme yılları ortalama su gelirleri dikkate alınmıştır.

g) Yap İşlet Devret (YİD), Yap İşlet (Yİ) ve İşletme Hakkı Devri (İHD) kapsamındaki santrallerin proje ve güvenilir üretimlerinin hesaplanması;

TETAŞ Genel Müdürlüğünden alınan, YİD ve İHD termik santrallerinin sözleşmelerinde garanti ettikleri yıllık net üretim değerleri, İHD-YİD HES ve RES'lerde ise son 5 yıllık üretim ortalamaları veya fizibilitelerinde öngörülen üretim değerleri kullanılmıştır. Yıllık üretim olarak sözleşmelerinde tek değer taahhüt ettikleri için bu değer proje ve güvenilir üretim olarak aynı alınmıştır. Yİ modeli kapsamındaki santrallerin üretimleri olarak TETAŞ'ın almayı garanti ettiği (%85) miktarlar yerine şirketlerin üretmeyi garanti ettikleri (%100) kapasiteler alınmıştır.

h) Mobil santrallerin üretim kapasiteleri;

Mobil santrallerin sözleşme süreleri tamamlanıncaya kadar taahhüt ettikleri üretim miktarları, daha sonraki yıllar için ise kurulu güçlerinde yılda 7200 saat çalışacak şekilde üretim yapacakları kabul edilmiştir.

i) Otoprodüktör santrallerin üretim kapasiteleri;

Mevcut çalışan otoprodüktörlerin geçmiş yıllardaki üretimleri ve 2003 yılı için öngördükleri üretimler, 2004 yılı ve sonrasında işletmeye girecek olan santraller için ise lisanlarında öngördükleri üretimler dikkate alınmıştır.

j) Termik santrallerin yakıt tüketimleri;

EÜAŞ termik santrallerinin yakıt tüketimleri için TEİAŞ Yük Tevzi Dairesi "2002 YILI İŞLETME FAALİYETLERİ RAPORU"ndan 2002 yılındaki kalorifik değerler (gr/kWh, Nm³/kWh), diğer santrallerin yakıt tüketimleri ise şirketlerin anket çalışması kapsamında Kuruluşumuza verdikleri bilgiler kullanılarak hesaplanmıştır.

k) 2004-2012 döneminde hizmet dışı kalacak üretim ünitesi;

- Elektrofiltre rehabilitasyonundan dolayı;
 - Soma termik santralında 2005 yılında 2 ünitenin, 2006 yılında 2 ünitenin
 - Seyitömer termik santralında 2005 yılında 2 ünitenin, 2006 yılında 2 ünitenin
 - Kangal termik santralında 2004 yılında 1 ünitenin

105'er gün süre ile devre dışı olacağı

- Kazan optimizasyonundan dolayı Yeniköy termik santralında 2005 yılında 1 ünitenin, 2006 yılında 1 ünitenin 6 ay süre ile devre dışı olacağı,
- Rehabilitasyon çalışmaları ve kömür durumundan dolayı Afşin-Elbistan A termik santralının 2004, 2005 ve 2006 yıllarında 3 ünitesinin çalışmayacağı, ayrıca Baca Gazı Arıtma Tesisi kurulacağından 2006 yılında 2 ünitenin, 2007 yılında 2 ünitenin 6'şar ay süre ile devre dışı olacağı
- Baca Gazı Arıtma Tesisi kesin kabulü nedeniyle Kemerköy termik santralında 2004 yılında 1 ünitenin çalışmayacağı
- Doğal gaz dönüşüm çalışmaları nedeniyle Aliağa GT ve KÇ santralının 2006 ve 2007 yıllarında yarım kapasite ile çalışacağı
- İncelenen dönemde, üretim tesislerinden, yukarıda belirtilenler haricinde faaliyet dışı ve uzun süre ile hizmet dışı kalacak üretim ünitesi ve tesisinin olmayacağı

kabul edilmiştir.

l) İthalat-İhracat

İthal edilecek elektrik enerjisi miktarı dikkate alınmamıştır. İhraç edilecek elektrik enerjisi miktarı ise mevcut sözleşmeleri kapsamındaki değerler dikkate alınmıştır.

IV 2002 YILI ÜRETİMİN KURULUŞLARA DAĞILIMI

KURULUŞLAR	ÜRETİM Milyon kWh	KATKI (%)	KATKI (%)
EÜAŞ SANTRALLARI	60.075,2	45,17	46,43
EÜAŞ'A BAĞLI ORTAKLIK SANTRALLARI	17.256,9	12,98	13,34
İŞLETME HAKKI DEVİR SANTRALLARI	4.204,8	3,16	3,25
MOBİL SANTRALLAR	3.208,8	2,41	2,48
ÇEAŞ SANTRALLARI	4.036,5	3,04	3,12
KEPEZ SANTRALLARI	470,7	0,35	0,36
ÜRETİM ŞİRKETLERİ (YİD+Yİ) SANTRALLARI	19.700,0	14,81	15,22
OTOPRODÜKTÖR SANTRALLARI	20.446,6	15,37	15,80
TÜRKİYE ÜRETİM TOPLAMI	129.399,5	97,30	100,00
BULGARİSTAN	3.445,4	2,59	
GÜRCİSTAN	92,8	0,07	
İRAN	50,1	0,04	
DIŞ ALIM TOPLAMI	3.588,3	2,70	
TOPLAM TÜKETİME SUNULAN	132.987,8	100,00	
AZERBAYCAN (NAHÇIVAN)	435,1		
DIŞ SATIM TOPLAMI	435,1		
TÜRKİYE TÜKETİM TOPLAMI	132.552,7		

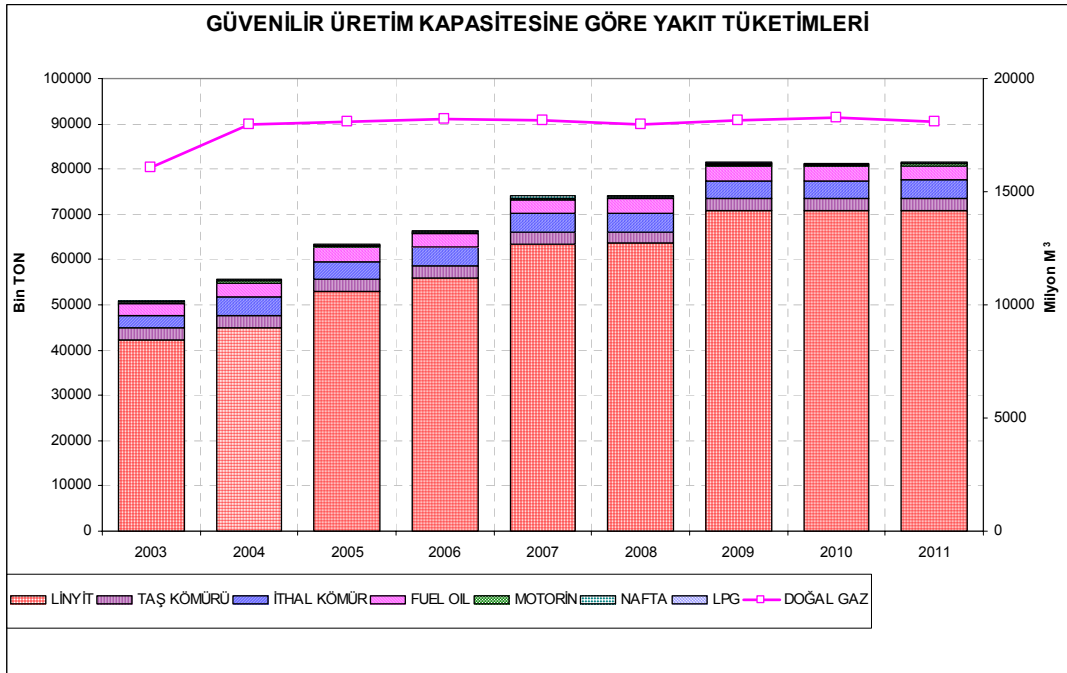
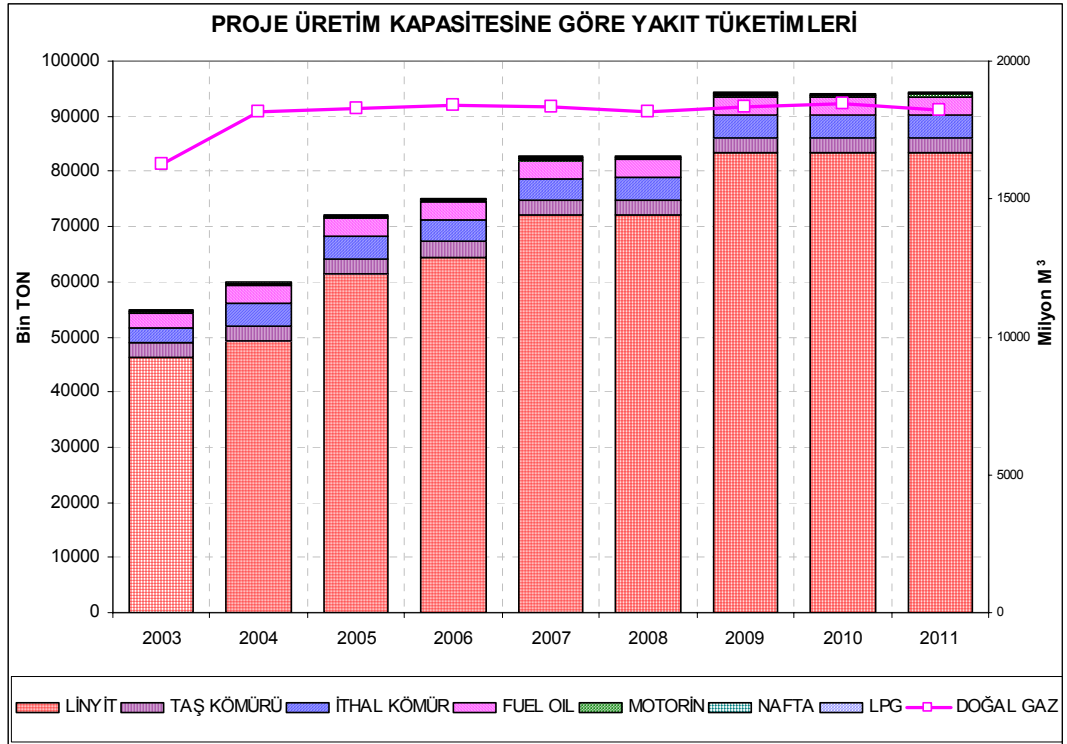
V 2002 YILI KURULU GÜCÜN KAYNAKLARA DAĞILIMI

	KURULU GÜÇ (MW)	ÜRETİM (GWh)
LİNYİT	6502,9	28056,0
TAŞ KÖMÜRÜ	335,0	2646,1
İTHAL KÖMÜR	145,0	1447,0
DOĞAL GAZ	9702,1	52496,5
JEOTERMAL	17,5	104,6
FUEL OIL	2464,7	9505,0
MOTORİN	235,5	270,9
DİĞER	183,3	1141,6
HİDROLİK	12240,9	33683,8
RÜZGAR	18,9	48,0
TOPLAM	31845,8	129399,5

VI YAKIT TÜKETİMİ

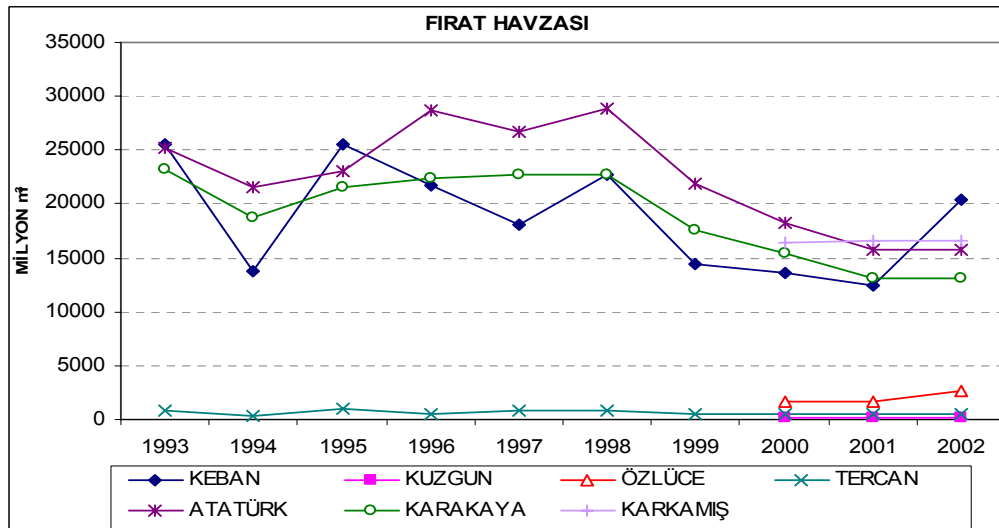
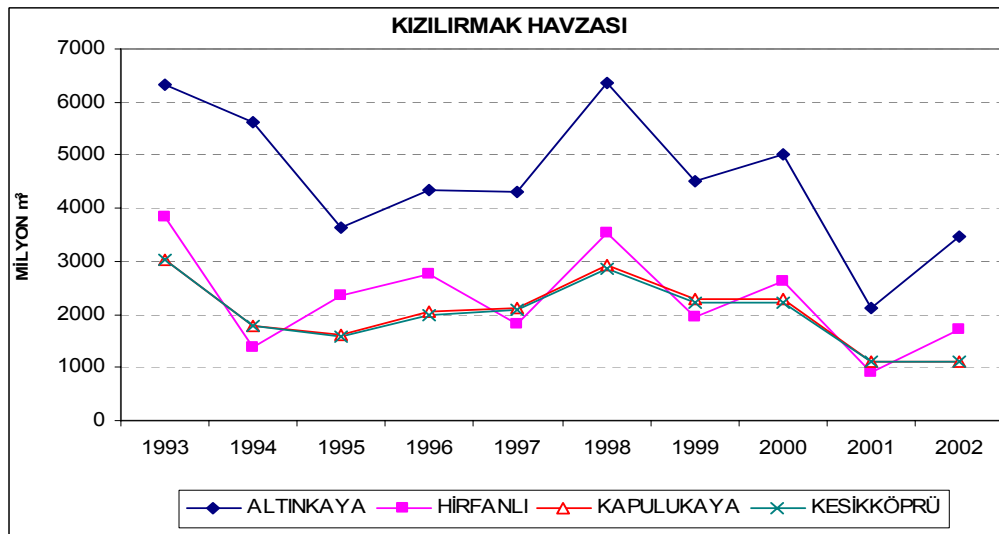
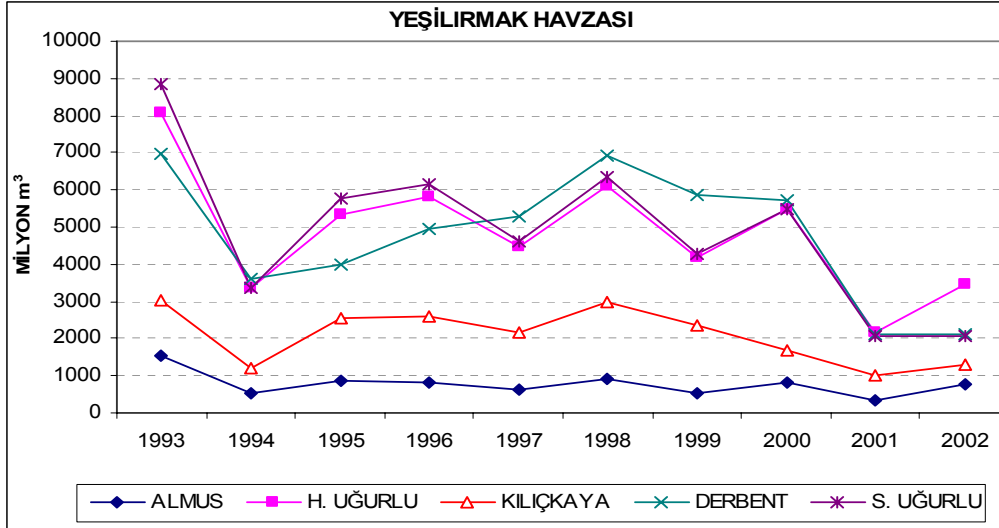
Bu çalışmada dikkate alınan tüm termik üretim tesislerinin;

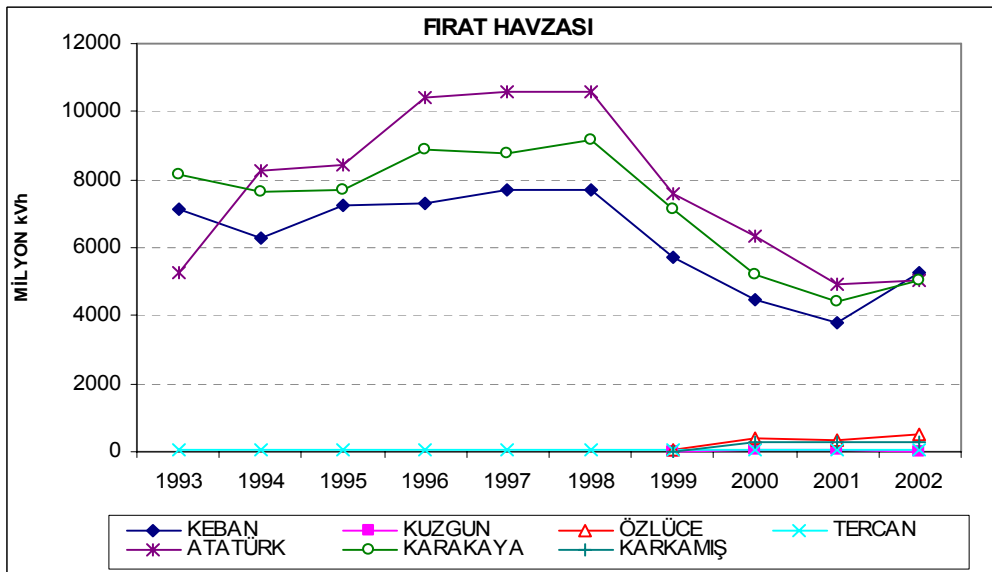
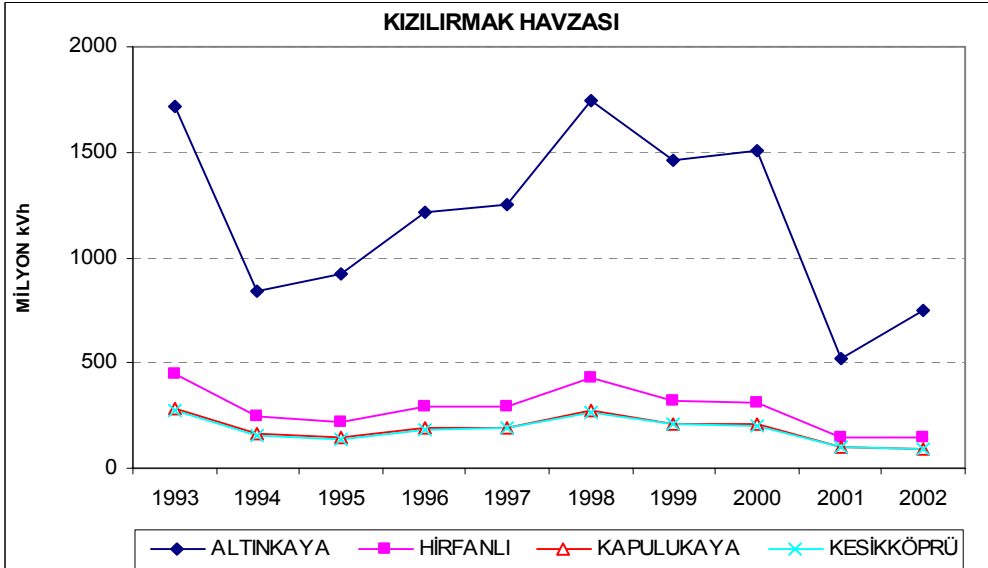
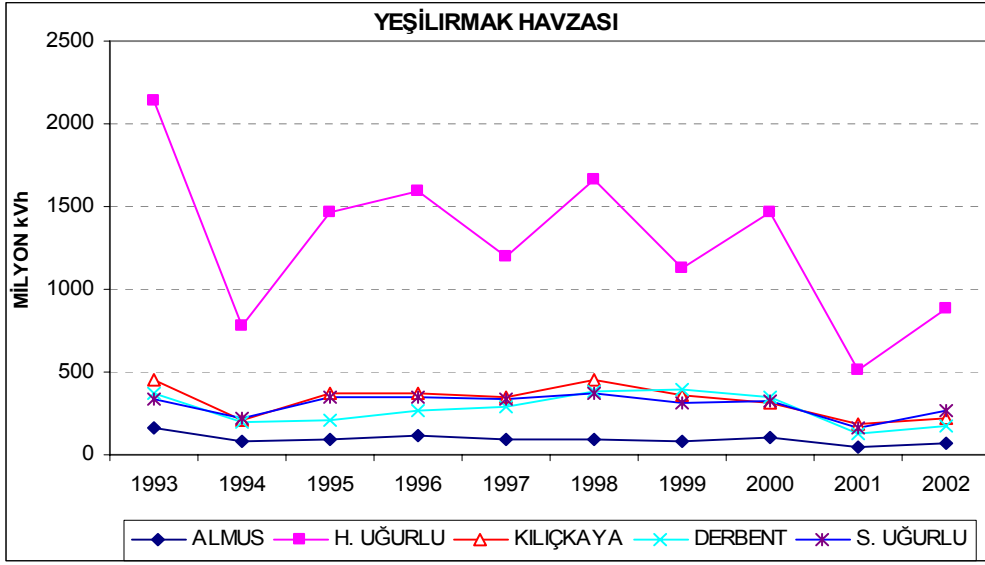
- Proje üretim kapasiteleri kadar üretim yapmaları durumunda; 2003 yılında 16.2 milyar metreküp olan doğal gaz tüketimi %13 artarak 2012 yılında 18.3 milyar metreküpe, 2003 yılında 46.2 milyon ton olan linyit tüketimi %81 artarak 2012 yılında 83.6 milyon tona,
- Güvenilir üretim kapasiteleri kadar üretim yapmaları durumunda; 2003 yılında 16.1 milyar metreküp olan doğal gaz tüketimi %12 artarak 2012 yılında 18.1 milyar metreküpe, 2003 yılında 42.3 milyon ton olan linyit tüketimi %68 artarak 2012 yılında 70.9 milyon tona, ulaşacağı görülmektedir.



VII SU GELİRLERİ

Fırat, Kızılırmak ve Yeşilırmak havzalarında işletmede olan hidroelektrik santrallerin 1993-2002 yılları arasındaki barajlara gelen su miktarı ve yıllık üretimleri aşağıdaki grafiklerde gösterilmiştir.





VIII TABLULAR

TABLO 1:

İŞLETMEDE OLAN SANTRALLARIN KURULUŞLAR VE ENERJİ KAYNAKLARI TÜRÜNE GÖRE PROJE VE GÜVENİLİR ÜRETİM KAPASİTELERİ

		Milyon kWh															
ELEKTRİK ÜRETİM A.Ş. (EÜAŞ) TERMİK SANTRALLARI	SANTRAL ADI	Kurulu Güç MW	Alınabilir Güç MW	İşletme ve Giriş			2003	2004	2005	2006	2007	2008	2009	2010	2011	2012	
					Proje Üretimi	Güvenilir Üretim	2003	2004	2005	2006	2007	2008	2009	2010	2011	2012	
FUEL-OİL	AMBARLI	630	600	1967	Proje Üretimi	Güvenilir Üretim	4095	4095	4095	4095	4095	4095	4095	4095	4095	4095	
	HOPA	50	42	1973	Proje Üretimi	Güvenilir Üretim	325	325	325	325	325	325	325	325	325	325	
TOPLAM		680	642		Proje Üretimi	Güvenilir Üretim	4420	4420	4420	4420	4420	4420	4420	4420	4420	4420	
MOTORİN	ALİAĞA-ÇEVİRİM	180	150	1975	Proje Üretimi	Güvenilir Üretim	1170	1170	585	585	1170	1170	1170	1170	1170	1170	
	ENGİL GAZ	15	12	1996	Proje Üretimi	Güvenilir Üretim	65	65	65	65	65	65	65	65	65	65	
	TOPLAM		195	162		Proje Üretimi	Güvenilir Üretim	1235	1235	650	650	1235	1235	1235	1235	1235	1235
						Proje Üretimi	Güvenilir Üretim	1194	1194	564	564	1064	1064	1064	1064	1064	1064
TAŞ KÖMÜR	ÇATALAĞZI-B	300	300	1989	Proje Üretimi	Güvenilir Üretim	1950	1950	1950	1950	1950	1950	1950	1950	1950	1950	
	TOPLAM		300	300		Proje Üretimi	Güvenilir Üretim	1950	1950	1950	1950	1950	1950	1950	1950	1950	
						Proje Üretimi	Güvenilir Üretim	1900	1900	1900	1900	1900	1900	1900	1900	1900	1900
Linyit	ELBİSTAN A	1355	1200	1984	Proje Üretimi	Güvenilir Üretim	1860	1860	1860	1860	3700	3700	8320	8320	8320	8320	
	KANGAL	457	450	1989	Proje Üretimi	Güvenilir Üretim	2285	2285	2600	2600	2600	2600	2600	2600	2600	2600	
	ORHANELİ	210	200	1992	Proje Üretimi	Güvenilir Üretim	1785	1785	2100	2100	2100	2100	2100	2100	2100	2100	
	SEYİTÖMER	600	600	1973	Proje Üretimi	Güvenilir Üretim	1365	1365	1365	1365	1365	1365	1365	1365	1365	1365	
	TUNÇBİLEK	365	320	1956	Proje Üretimi	Güvenilir Üretim	1305	1305	1305	1305	1305	1305	1305	1305	1305	1305	
	YATAĞAN	630	600	1982	Proje Üretimi	Güvenilir Üretim	3640	3640	3010	3010	3640	3640	3640	3640	3640	3640	
	TOPLAM		3617	3370		Proje Üretimi	Güvenilir Üretim	3600	3600	2970	2970	3600	3600	3600	3600	3600	3600
						Proje Üretimi	Güvenilir Üretim	2067	2067	2067	2067	2067	2067	2067	2067	2067	2067
						Proje Üretimi	Güvenilir Üretim	1792	1792	1792	1792	1792	1792	1792	1792	1792	1792
						Proje Üretimi	Güvenilir Üretim	4095	4095	4095	4095	4095	4095	4095	4095	4095	4095
					Proje Üretimi	Güvenilir Üretim	3453	3453	3453	3453	3453	3453	3453	3453	3453	3453	
					Proje Üretimi	Güvenilir Üretim	15312	15312	14997	14997	17467	17467	22087	22087	22087	22087	
					Proje Üretimi	Güvenilir Üretim	13795	13795	13480	13480	15950	15950	18906	18906	18906	18906	

* İlk ünitenin işletmeye giriş yılı

Milyon kWh

ELEKTRİK ÜRETİM A.Ş. (EÜAŞ) TERMİK SANTRALLARI	SANTRAL ADI	Kurulu Güç MW	Alınabilir Güç MW	İşletme ve Giriş		2003	2004	2005	2006	2007	2008	2009	2010	2011	2012	
						2003	2004	2005	2006	2007	2008	2009	2010	2011	2012	
DOĞAL GAZ	AMBARLI-D.GAZ	1351	1300	1988	Proje Üretimi	8456	8456	8456	8456	8456	8456	8456	8456	8456	8456	
					Güvenilir Üretim	8400	8400	8400	8400	8400	8400	8400	8400	8400	8400	
	BURSA D.GAZ	1432	1400	1998	Proje Üretimi	8855	8855	8855	8855	8855	8855	8855	8855	8855	8855	
					Güvenilir Üretim	8800	8800	8800	8800	8800	8800	8800	8800	8800	8800	
	TOPLAM	2783	2700		Proje Üretimi	17311	17311	17311	17311	17311	17311	17311	17311	17311	17311	
					Güvenilir Üretim	17200	17200	17200	17200	17200	17200	17200	17200	17200	17200	
	JEO.	JEOTERMAL	15	12	1984	Proje Üretimi	65	65	65	65	65	65	65	65	65	65
						Güvenilir Üretim	64	64	64	64	64	64	64	64	64	64
	DİĞER	9,2	9,2			Proje Üretimi	60	60	60	60	60	60	60	60	60	60
						Güvenilir Üretim	55	55	55	55	55	55	55	55	55	55
TOPLAM	7599,2	7195,2			Proje Üretimi	40353	40353	39453	39453	42508	42508	47128	47128	47128	47128	
					Güvenilir Üretim	38108	38108	37163	37163	40133	40133	43089	43089	43089	43089	

* İlk ünitenin işletmeye giriş yılı

ELEKTRİK ÜRETİM A.Ş. (EÜAŞ) HİDROLİK SANTRALLARI	SANTRAL ADI	Kurulu Güç MW		2003	2004	2005	2006	2007	2008	2009	2010	2011	2012
				2003	2004	2005	2006	2007	2008	2009	2010	2011	2012
ELEKTRİK ÜRETİM A.Ş. (EÜAŞ) HİDROLİK SANTRALLARI	ADIGÜZEL	62		Proje Üretimi	280	280	280	280	280	280	280	280	280
				Güvenilir Üretim	15	15	15	15	15	15	15	15	15
	ALMUS	27			Proje Üretimi	99	99	99	99	99	99	99	99
					Güvenilir Üretim	39	39	39	39	39	39	39	39
	ALTINKAYA	702,6			Proje Üretimi	1632	1632	1632	1632	1632	1632	1632	1632
					Güvenilir Üretim	1236	1236	1236	1236	1236	1236	1236	1236
	ASLANTAŞ	138			Proje Üretimi	569	569	569	569	569	569	569	569
					Güvenilir Üretim	360	360	360	360	360	360	360	360
	ATAKÖY	5,5			Proje Üretimi	8	8	8	8	8	8	8	8
					Güvenilir Üretim	8	8	8	8	8	8	8	8
ATATÜRK	2405			Proje Üretimi	8900	8900	8900	8900	8900	8900	8900	8900	
				Güvenilir Üretim	7400	7400	7400	7400	7400	7400	7400	7400	7400
BATMAN	198			Proje Üretimi	196	482	482	482	482	482	482	482	
				Güvenilir Üretim	79	195	195	195	195	195	195	195	195
BEYKÖY	16,8			Proje Üretimi	87	87	87	87	87	87	87	87	
				Güvenilir Üretim	87	87	87	87	87	87	87	87	87
ÇATALAN	168,9			Proje Üretimi	596	596	596	596	596	596	596	596	
				Güvenilir Üretim	270	270	270	270	270	270	270	270	270

Milyon kWh

ELEKTRİK ÜRETİM A.Ş. (EÜAŞ) HİDROLİK SANTRALLARI	SANTRAL ADI	Kurulu Güç MW		2003	2004	2005	2006	2007	2008	2009	2010	2011	2012
				Proje Üretimi	102	102	102	102	102	102	102	102	102
Güvenilir Üretim	77	77	77	77	77	77	77	77	77	77	77	77	77
ÇAMLIGÖZE	32	Proje Üretimi	193	193	193	193	193	193	193	193	193	193	193
		Güvenilir Üretim	78	78	78	78	78	78	78	78	78	78	78
DEMİRKÖPRÜ	69	Proje Üretimi	257	257	257	257	257	257	257	257	257	257	257
		Güvenilir Üretim	201	201	201	201	201	201	201	201	201	201	201
DERBENT	56,4	Proje Üretimi	298	298	298	298	298	298	298	298	298	298	298
		Güvenilir Üretim	228	228	228	228	228	228	228	228	228	228	228
DİCLE	110	Proje Üretimi	528	528	528	528	528	528	528	528	528	528	528
		Güvenilir Üretim	130	130	130	130	130	130	130	130	130	130	130
GEZENDE	159,4	Proje Üretimi	562	562	562	562	562	562	562	562	562	562	562
		Güvenilir Üretim	460	460	460	460	460	460	460	460	460	460	460
GÖKÇEKAYA	278,4	Proje Üretimi	1217	1217	1217	1217	1217	1217	1217	1217	1217	1217	1217
		Güvenilir Üretim	820	820	820	820	820	820	820	820	820	820	820
HASAN UĞURLU	500	Proje Üretimi	400	400	400	400	400	400	400	400	400	400	400
		Güvenilir Üretim	178	178	178	178	178	178	178	178	178	178	178
HİRFANLI	128	Proje Üretimi	190	190	190	190	190	190	190	190	190	190	190
		Güvenilir Üretim	150	150	150	150	150	150	150	150	150	150	150
KAPULUKAYA	54	Proje Üretimi	142	142	142	142	142	142	142	142	142	142	142
		Güvenilir Üretim	84	84	84	84	84	84	84	84	84	84	84
KARACAÖREN-1	32	Proje Üretimi	7354	7354	7354	7354	7354	7354	7354	7354	7354	7354	7354
		Güvenilir Üretim	6800	6800	6800	6800	6800	6800	6800	6800	6800	6800	6800
KARAKAYA	1800	Proje Üretimi	652	652	652	652	652	652	652	652	652	652	652
		Güvenilir Üretim	462	462	462	462	462	462	462	462	462	462	462
KARKAMIŞ	189	Proje Üretimi	6000	6000	6000	6000	6000	6000	6000	6000	6000	6000	6000
		Güvenilir Üretim	5820	5820	5820	5820	5820	5820	5820	5820	5820	5820	5820
KEBAN	1330	Proje Üretimi	143	143	143	143	143	143	143	143	143	143	143
		Güvenilir Üretim	62	62	62	62	62	62	62	62	62	62	62
KEMER	48	Proje Üretimi	250	250	250	250	250	250	250	250	250	250	250
		Güvenilir Üretim	110	110	110	110	110	110	110	110	110	110	110
KESİKKÖPRÜ	76	Proje Üretimi	110	110	110	110	110	110	110	110	110	110	110
		Güvenilir Üretim	110	110	110	110	110	110	110	110	110	110	110

Milyon kWh

ELEKTRİK ÜRETİM A.Ş. (EÜAŞ) HİDROLİK SANTRALLARI	SANTRAL ADI	Kurulu Güç MW		2003	2004	2005	2006	2007	2008	2009	2010	2011	2012
				Proje Üretimi	332	332	332	332	332	332	332	332	332
	KILIÇKAYA	120	Güvenilir Üretim	277	277	277	277	277	277	277	277	277	277
	KOÇKÖPRÜ	8,8	Proje Üretimi	44	44	44	44	44	44	44	44	44	44
			Güvenilir Üretim	16	16	16	16	16	16	16	16	16	16
	KÖKLÜCE	90	Proje Üretimi	588	588	588	588	588	588	588	588	588	588
			Güvenilir Üretim	577	577	577	577	577	577	577	577	577	577
	KRALKIZI	94,5	Proje Üretimi	146	146	146	146	146	146	146	146	146	146
			Güvenilir Üretim	111	111	111	111	111	111	111	111	111	111
	KUZGUN	20,9	Proje Üretimi	36	36	36	36	36	36	36	36	36	36
			Güvenilir Üretim	0	0	0	0	0	0	0	0	0	0
	KÜRTÜN	85	Proje Üretimi	83	199	199	199	199	199	199	199	199	199
			Güvenilir Üretim	40	96	96	96	96	96	96	96	96	96
	MENZELET	124	Proje Üretimi	515	515	515	515	515	515	515	515	515	515
			Güvenilir Üretim	435	435	435	435	435	435	435	435	435	435
	MERCAN	19,2	Proje Üretimi	26	78	78	78	78	78	78	78	78	78
			Güvenilir Üretim	16	48	48	48	48	48	48	48	48	48
	OYMAPINAR	540	Proje Üretimi	1620	1620	1620	1620	1620	1620	1620	1620	1620	1620
			Güvenilir Üretim	482	482	482	482	482	482	482	482	482	482
	ÖZLÜCE	170	Proje Üretimi	413	413	413	413	413	413	413	413	413	413
			Güvenilir Üretim	290	290	290	290	290	290	290	290	290	290
	SARIYAR	160	Proje Üretimi	400	400	400	400	400	400	400	400	400	400
			Güvenilir Üretim	328	328	328	328	328	328	328	328	328	328
	SUAT UĞURLU	69	Proje Üretimi	351	351	351	351	351	351	351	351	351	351
			Güvenilir Üretim	206	206	206	206	206	206	206	206	206	206
	TERCAN	15	Proje Üretimi	51	51	51	51	51	51	51	51	51	51
			Güvenilir Üretim	28	28	28	28	28	28	28	28	28	28
	YENİCE	37,9	Proje Üretimi	122	122	122	122	122	122	122	122	122	122
			Güvenilir Üretim	92	92	92	92	92	92	92	92	92	92
	ZERNEK	3,5	Proje Üretimi	13	13	13	13	13	13	13	13	13	13
			Güvenilir Üretim	6	6	6	6	6	6	6	6	6	6
	BERKE	510	Proje Üretimi	1668	1668	1668	1668	1668	1668	1668	1668	1668	1668
			Güvenilir Üretim	921	921	921	921	921	921	921	921	921	921

Milyon kWh

ELEKTRİK ÜRETİM A.Ş. (EÜAŞ) HİDROLİK SANTRALLARI	SANTRAL ADI	Kurulu Güç MW		2003	2004	2005	2006	2007	2008	2009	2010	2011	2012
	SEYHAN I	60	Proje Üretimi		350	350	350	350	350	350	350	350	350
Güvenilir Üretim				109	109	109	109	109	109	109	109	109	109
SEYHAN II	7,2	Proje Üretimi		20	20	20	20	20	20	20	20	20	20
		Güvenilir Üretim		0	0	0	0	0	0	0	0	0	0
SİR	283,5	Proje Üretimi		725	725	725	725	725	725	725	725	725	725
		Güvenilir Üretim		408	408	408	408	408	408	408	408	408	408
KARACAÖREN II	47,2	Proje Üretimi		206	206	206	206	206	206	206	206	206	206
		Güvenilir Üretim		118	118	118	118	118	118	118	118	118	118
MANAVGAT	48	Proje Üretimi		220	220	220	220	220	220	220	220	220	220
		Güvenilir Üretim		40	40	40	40	40	40	40	40	40	40
KADINCIK I	70	Proje Üretimi		345	345	345	345	345	345	345	345	345	345
		Güvenilir Üretim		190	190	190	190	190	190	190	190	190	190
KADINCIK II	56	Proje Üretimi		320	320	320	320	320	320	320	320	320	320
		Güvenilir Üretim		200	200	200	200	200	200	200	200	200	200
YÜREĞİR	6	Proje Üretimi		21	21	21	21	21	21	21	21	21	21
		Güvenilir Üretim		19	19	19	19	19	19	19	19	19	19
KEPEZ I-II	32	Proje Üretimi		190	190	190	190	190	190	190	190	190	190
		Güvenilir Üretim		130	130	130	130	130	130	130	130	130	130
DİĞERLERİ	266,3	Proje Üretimi		1189	1189	1189	1189	1189	1189	1189	1189	1189	1189
		Güvenilir Üretim		665	665	665	665	665	665	665	665	665	665
TOPLAM	11530	Proje Üretimi		40649	41103	41103	41103	41103	41103	41103	41103	41103	41103
		Güvenilir Üretim		30858	31062	31062	31062	31062	31062	31062	31062	31062	31062
EÜAŞ TOPLAMI	19129,2	Proje Üretimi		81002	81456	80556	80556	83611	83611	88231	88231	88231	88231
		Güvenilir Üretim		68966	69170	68225	68225	71195	71195	74151	74151	74151	74151

Milyon kWh

ELEKTRİK ÜRETİM A.Ş. (EÜAŞ) BAĞLI ORTAKLIK SANTRALLARI	SANTRAL ADI		Kurulu Güç MW	Alınabilir Güç MW	İşletme ve Giriş		2003	2004	2005	2006	2007	2008	2009	2010	2011	2012
	LİNYİT	KEMERKÖY	630	540	1993	Proje Üretimi	3705	3705	3705	3705	3705	3705	3705	3705	3705	3705
Güvenilir Üretim						2900	2900	2900	2900	2900	2900	2900	2900	2900	2900	
SOMA A		44	44	1957	Proje Üretimi	286	286	286	286	286	286	286	286	286	286	286
					Güvenilir Üretim	280	280	280	280	280	280	280	280	280	280	
SOMA B		990	900	1981	Proje Üretimi	5915	5915	5285	5285	5915	5915	5915	5915	5915	5915	5915
					Güvenilir Üretim	5844	5844	5214	5214	5844	5844	5844	5844	5844	5844	
YENİKÖY		420	350	1986	Proje Üretimi	2210	2210	1610	1610	2210	2210	2210	2210	2210	2210	2210
					Güvenilir Üretim	2100	2100	1500	1500	2100	2100	2100	2100	2100	2100	
TOPLAM		2084	1834		Proje Üretimi	12116	12116	10886	10886	12116	12116	12116	12116	12116	12116	12116
					Güvenilir Üretim	11124	11124	9894	9894	11124	11124	11124	11124	11124	11124	
D.GAZ	HAMİTABAT	1120	1040	1985	Proje Üretimi	7840	7840	7840	7840	7840	7840	7840	7840	7840	7840	7840
					Güvenilir Üretim	7185	7185	7185	7185	7185	7185	7185	7185	7185	7185	
TOPLAM	1120	1040		Proje Üretimi	7840	7840	7840	7840	7840	7840	7840	7840	7840	7840	7840	
				Güvenilir Üretim	7185	7185	7185	7185	7185	7185	7185	7185	7185	7185		
TOPLAM	3204	2874		Proje Üretimi	19956	19956	18726	18726	19956	19956	19956	19956	19956	19956	19956	
				Güvenilir Üretim	18309	18309	17079	17079	18309	18309	18309	18309	18309	18309		

İŞLETME HAKKI DEVİRİ (İHD)	LİNYİT	ÇAYIRHAN PARK HOLD.	620	600	1987	Proje Üretimi	3730	3561	3567	3546	3594	3642	3553	3504	3546	3594
						Güvenilir Üretim	3730	3561	3567	3546	3594	3642	3553	3504	3546	3594
HİDR.	HAZAR 1-2	30,1	30,1	1957	Proje Üretimi	69	63	63	63	63	63	63	63	63	63	63
					Güvenilir Üretim	69	63	63	63	63	63	63	63	63		
TOPLAM	650,1			Proje Üretimi	3799	3624	3630	3609	3657	3705	3616	3567	3609	3657		
				Güvenilir Üretim	3799	3624	3630	3609	3657	3705	3616	3567	3609	3657		

Milyon kWh

YAP İŞLET (Yİ) SANTRALLARI	SANTRAL ADI		Kurulu Güç MW	Sözleşme Gücü MW		2003	2004	2005	2006	2007	2008	2009	2010	2011	2012
	D.GAZ	GEBZE D.GAZ	1540	1540	Proje Üretimi	12136	13288	13153	13018	12884	12829	13095	13153	13018	12884
Güvenilir Üretim					12136	13288	13153	13018	12884	12829	13095	13153	13018	12884	
ADAPAZARI		770	770	Proje Üretimi	6150	6641	6574	6506	6439	6406	6499	6572	6500	6439	
				Güvenilir Üretim	6150	6641	6574	6506	6439	6406	6499	6572	6500	6439	
İZMİR		1520	1520	Proje Üretimi	10919	12828	12946	12814	12682	12550	12794	12907	12814	12682	
				Güvenilir Üretim	10919	12828	12946	12814	12682	12550	12794	12907	12814	12682	
ANKARA		770	770	Proje Üretimi	2059	5925	6347	6105	6324	6335	5896	6292	6323	6108	
				Güvenilir Üretim	2059	5925	6347	6105	6324	6335	5896	6292	6323	6108	
TOPLAM		4600	4600	Proje Üretimi	31264	38682	39020	38443	38329	38121	38285	38923	38656	38112	
				Güvenilir Üretim	31264	38682	39020	38443	38329	38121	38285	38923	38656	38112	
İTHAL KÖM.	İSKENDERUN	1210	1210	Proje Üretimi	5779	9315	9308	9063	9092	9312	9085	9092	9309	9065	
				Güvenilir Üretim	5779	9315	9308	9063	9092	9312	9085	9092	9309	9065	
TOPLAM	5810	5810	Proje Üretimi	37043	47997	48328	47506	47421	47433	47370	48016	47965	47178		
			Güvenilir Üretim	37043	47997	48328	47506	47421	47433	47370	48016	47965	47178		

YAP İŞLET DEVRET (YİD) SANTRALLARI	SANTRAL ADI		Kurulu Güç MW	Sözleşme Gücü MW		2003	2004	2005	2006	2007	2008	2009	2010	2011	2012
	TERMİK	TRAKYA ELEKTRİK	498,7	478	Proje Üretimi	3909	3684	3368	3797	3684	3368	3701	3684	3368	3797
Güvenilir Üretim					3909	3684	3368	3797	3684	3368	3701	3684	3368	3797	
ESENYURT		188,5	180	Proje Üretimi	1469	1347	1400	1400	1400	1400	1400	1400	1400	1400	
				Güvenilir Üretim	1469	1347	1400	1400	1400	1400	1400	1400	1400	1400	
OVA ELEK.		258,4	253,4	Proje Üretimi	2047	2009	1838	2019	2009	1838	2031	2009	1838	2019	
				Güvenilir Üretim	2047	2009	1838	2019	2009	1838	2031	2009	1838	2019	
UNİMAR		504	478	Proje Üretimi	3755	3684	3368	3797	3684	3368	3701	3684	3368	3797	
				Güvenilir Üretim	3755	3684	3368	3797	3684	3368	3701	3684	3368	3797	
TOPLAM		1449,6	1389,4	Proje Üretimi	11181	10724	9974	11012	10777	9974	10834	10777	9974	11012	
				Güvenilir Üretim	11181	10724	9974	11012	10777	9974	10834	10777	9974	11012	
HİDROLİK	BİRECİK	672	672	Proje Üretimi	1873	2000	2000	2000	2000	2000	2000	2000	2000	2000	
				Güvenilir Üretim	1873	2000	2000	2000	2000	2000	2000	2000	2000	2000	
	AHİKÖY I-II	4,2	4,626	Proje Üretimi	14	9	9	9	9	9	9	9	9		
				Güvenilir Üretim	14	9	9	9	9	9	9	9	9		
	AKSU (ÇAYKÖY)	16	15	Proje Üretimi	46	35	35	35	35	35	35	35	35		
				Güvenilir Üretim	46	35	35	35	35	35	35	35	35		
	BERDAN (ALARKO)	10	10	Proje Üretimi	46	59	59	59	59	59	59	59	59		
				Güvenilir Üretim	46	59	59	59	59	59	59	59	59		

Milyon kWh

YAP İŞLET DEVRET (YİD) SANTRALLARI	SANTRAL ADI	Kurulu Güç MW	Sözleşme Gücü MW		2003	2004	2005	2006	2007	2008	2009	2010	2011	2012	
HİDROLİK	ÇAL (LİMAK) (Denizli)	2,5	2,2	Proje Üretimi	18	14	14	14	14	14	14	14	14	14	
				Güvenilir Üretim	18	14	14	14	14	14	14	14	14	14	
	ÇAMLICA (AYEN ENERJİ)	84	84	Proje Üretimi	312	353	353	353	353	353	353	353	353	353	353
				Güvenilir Üretim	312	353	353	353	353	353	353	353	353	353	353
	DİNAR-II (METAK)	3	3	Proje Üretimi	16	13	13	13	13	13	13	13	13	13	13
				Güvenilir Üretim	16	13	13	13	13	13	13	13	13	13	13
	FETHİYE	16,5	16,5	Proje Üretimi	67	53	53	53	53	53	53	53	53	53	53
				Güvenilir Üretim	67	53	53	53	53	53	53	53	53	53	53
	GAZİLER (İğdır)	11,2	11,1	Proje Üretimi	26	3	3	3	3	3	3	3	3	3	3
				Güvenilir Üretim	26	3	3	3	3	3	3	3	3	3	3
	GİRLEVIK-II / MERCAN	11	11,58	Proje Üretimi	33	24	24	24	24	24	24	24	24	24	24
				Güvenilir Üretim	33	24	24	24	24	24	24	24	24	24	24
	GÖNEN	10,6	10,6	Proje Üretimi	49	40	40	40	40	40	40	40	40	40	40
				Güvenilir Üretim	49	40	40	40	40	40	40	40	40	40	40
	HASANLAR (ALARKO)	9,6	9,4	Proje Üretimi	33	35	35	35	35	35	35	35	35	35	35
				Güvenilir Üretim	33	35	35	35	35	35	35	35	35	35	35
	KISIK (AYEN ENERJİ)	9,6	9,6	Proje Üretimi	31	29	29	29	29	29	29	29	29	29	29
				Güvenilir Üretim	31	29	29	29	29	29	29	29	29	29	29
LAMAS-GÖKLER	1,6	1,6	Proje Üretimi		9	9	9	9	9	9	9	9	9	9	
			Güvenilir Üretim		9	9	9	9	9	9	9	9	9	9	
SUÇATI (ERE EN.)	7	7	Proje Üretimi	26	24	24	24	24	24	24	24	24	24	24	
			Güvenilir Üretim	26	24	24	24	24	24	24	24	24	24	24	
SÜTCÜLER	2,3	2	Proje Üretimi	9	8	8	8	8	8	8	8	8	8	8	
			Güvenilir Üretim	9	8	8	8	8	8	8	8	8	8	8	
TOHMA MEDİK (ALARKO)	12,5	12,5	Proje Üretimi	51	42	42	42	42	42	42	42	42	42	42	
			Güvenilir Üretim	51	42	42	42	42	42	42	42	42	42	42	
TOPLAM	883,6	882,7	Proje Üretimi	2650	2749	2749	2749	2749	2749	2749	2749	2749	2749	2749	
			Güvenilir Üretim	2650	2749	2749	2749	2749	2749	2749	2749	2749	2749	2749	
RÜZGAR	ARES	7,2	7,2	Proje Üretimi	19	16	16	16	16	16	16	16	16	16	
				Güvenilir Üretim	19	16	16	16	16	16	16	16	16	16	
	BORES	10,2	10,2	Proje Üretimi	40	35	35	35	35	35	35	35	35		
				Güvenilir Üretim	40	35	35	35	35	35	35	35	35	35	
	TOPLAM	17,4	17,4	Proje Üretimi	58	51	51	51	51	51	51	51	51	51	
				Güvenilir Üretim	58	51	51	51	51	51	51	51	51	51	
TOPLAM	2350,6	2289,5	Proje Üretimi	13889	13524	12775	13812	13577	12775	13634	13577	12775	13812		
			Güvenilir Üretim	13889	13524	12775	13812	13577	12775	13634	13577	12775	13812		

Milyon kWh

MOBİL SANTRALLAR	SANTRAL ADI		Kurulu Güç MW	Sözleşme Gücü MW	2003	2004	2005	2006	2007	2008	2009	2010	2011	2012
	MOTOR.	HAKKARİ-1	15,3	10	Proje Üretimi	0	110	110	110	110	110	110	110	110
				Güvenilir Üretim	0	110	110	110	110	110	110	110	110	110
	PS3 -1 (SİLOPİ)	45,5	44,1	Proje Üretimi	0	318	318	318	318	318	318	318	318	318
				Güvenilir Üretim	0	318	318	318	318	318	318	318	318	318
	PS3-A -1 (İDİL)	11,4	10	Proje Üretimi	33	82	82	82	82	82	82	82	82	82
				Güvenilir Üretim	33	82	82	82	82	82	82	82	82	82
	VAN-1	26	23,6	Proje Üretimi	85	170	170	170	170	170	170	170	170	170
				Güvenilir Üretim	85	170	170	170	170	170	170	170	170	170
	HAKKARİ-2	24,8	20	Proje Üretimi	175	175	175	175	179	179	179	179	179	179
				Güvenilir Üretim	175	175	175	175	179	179	179	179	179	179
	PS3 (SİLOPİ)-2	30,5	25	Proje Üretimi	219	219	219	219	220	220	220	220	220	220
				Güvenilir Üretim	219	219	219	219	220	220	220	220	220	220
	PS3-A (İDİL)-2	24,4	20	Proje Üretimi	175	175	175	175	176	176	176	176	176	176
				Güvenilir Üretim	175	175	175	175	176	176	176	176	176	176
	VAN-2	24,7	20	Proje Üretimi	175	175	175	175	178	178	178	178	178	178
				Güvenilir Üretim	175	175	175	175	178	178	178	178	178	178
	ESENBOĞA	53,8	40	Proje Üretimi	350	350	350	350	350	387	387	387	387	387
				Güvenilir Üretim	350	350	350	350	350	387	387	387	387	387
	KIZILTEPE / MARDİN	34,1	20	Proje Üretimi	175	175	175	175	246	246	246	246	246	246
				Güvenilir Üretim	175	175	175	175	246	246	246	246	246	246
	İSPARTA	27,9	20	Proje Üretimi	175	175	175	175	201	201	201	201	201	201
				Güvenilir Üretim	175	175	175	175	201	201	201	201	201	201
	SIİRT	25,6	20	Proje Üretimi	175	175	175	175	184	184	184	184	184	184
				Güvenilir Üretim	175	175	175	175	184	184	184	184	184	184
	BATMAN	117,9	100	Proje Üretimi	876	876	876	876	876	849	849	849	849	849
				Güvenilir Üretim	876	876	876	876	876	849	849	849	849	849
	KIRIKKALE	153,9	130	Proje Üretimi	1139	1139	1139	1139	1139	1108	1108	1108	1108	1108
				Güvenilir Üretim	1139	1139	1139	1139	1139	1108	1108	1108	1108	1108
	SAMSUN 1	131,3	100	Proje Üretimi	222	876	876	876	876	876	945	945	945	945
				Güvenilir Üretim	222	876	876	876	876	876	945	945	945	945
	SAMSUN 2	131,3	100	Proje Üretimi	222	876	876	876	876	876	945	945	945	945
				Güvenilir Üretim	222	876	876	876	876	876	945	945	945	945
	TOPLAM	863,1	692,7	Proje Üretimi	4198	5957	5957	5957	6069	6048	6187	6187	6187	6187
				Güvenilir Üretim	4198	5957	5957	5957	6069	6048	6187	6187	6187	6187
	TOPLAM	878,4	702,7	Proje Üretimi	4198	6067	6067	6067	6179	6158	6297	6297	6297	6297
				Güvenilir Üretim	4198	6067	6067	6067	6179	6158	6297	6297	6297	6297

Milyon kWh

	SANTRAL ADI	Kurulu Güç MW	2003	2004	2005	2006	2007	2008	2009	2010	2011	2012	
OTOPRODÜKTÖR SANTRALLARI	FUEL OIL	AKSEN (Gaziantep)	21,1	146	162	162	162	162	162	162	162	162	
		AKDENİZ SEKA	20,0	37	37	37	37	37	37	37	37	37	37
		AKSU SEKA	8,0	20	20	20	20	20	20	20	20	20	20
		AK TEKSTİL (Gaziantep)	13,0	87	87	87	87	87	87	87	87	87	87
		ARENKO (Denizli)	12,7	101	101	101	101	101	101	101	101	101	101
		ALİAĞA PETKİM	170,0	1045	1045	1045	1045	1045	1045	1045	1045	1045	1045
		AMYLUM NİŞASTA (Adana)	6,2	45	45	45	45	45	45	45	45	45	45
		BALIKESİR SEKA	9,3	0	0	0	0	0	0	0	0	0	0
		BİRKO (Bor)	11,5	81	81	81	81	81	81	81	81	81	81
		BİRLİK ENERJİ (Denizli)	37,0	265	265	265	265	265	265	265	265	265	265
		CAYCUMA SEKA	10,0	4	4	4	4	4	4	4	4	4	4
		CAY SEKA (AFYON)	8,0	4	4	4	4	4	4	4	4	4	4
		ÇİNKÜR (Kayseri)	30,0	0	0	0	0	0	0	0	0	0	0
		MOPAK (Dalaman)	26,2	58	58	58	58	58	58	58	58	58	58
		DENİZLİ ÇİMENTO	13,6	102	102	102	102	102	102	102	102	102	102
		ERDEMİR	75,0	556	556	556	556	556	556	556	556	556	556
		GÜL ENERJİ (Gaziantep)	25,0	130	180	180	180	180	180	180	180	180	180
		HABAŞ (İzmir)	36,0	285	285	285	285	285	285	285	285	285	285
		HALKALI KAĞIT	5,1	22	22	22	22	22	22	22	22	22	22
		ISPARTA MENSUCAT	10,7	75	75	75	75	75	75	75	75	75	75
		İZMİT SEKA	18,0	23	23	23	23	23	23	23	23	23	23
		KIRKA BORAKS (Kırka)	8,2	32	32	32	32	32	32	32	32	32	32
		MANİSA O.S.B.	54,3	365	365	365	365	365	365	365	365	365	365
		MED UNİON A.Ş. (EBSO)	3,4	1	1	1	1	1	1	1	1	1	1
		ORS (Polatlı)	7,4	35	35	35	35	35	35	35	35	35	35
		POLİNAS (Manisa)	10,0	60	60	60	60	60	60	60	60	60	60
		SAMUR A.Ş. (Esenboğa)	7,4	20	20	20	20	20	20	20	20	20	20
		SANKO (Gaziantep)	25,2	185	185	185	185	185	185	185	185	185	185
S.ŞEHİR (ETİ) ALÜMİNYUM	11,9	30	30	30	30	30	30	30	30	30	30		
TÜPRAŞ İZMİR (ALİAĞA RAF.)	44,0	312	312	312	312	312	312	312	312	312	312		

Milyon kWh

SANTRAL ADI		Kurulu Güç MW	2003	2004	2005	2006	2007	2008	2009	2010	2011	2012
FUEL OİL	TÜPRAŞ (Orta Anadolu)	24,0	75	75	75	75	75	75	75	75	75	75
	TÜPRAŞ (Yarımca)	45,0	231	231	231	231	231	231	231	231	231	231
	TÜPRAŞ (Batman)	19,1	18	18	18	18	18	18	18	18	18	18
	TİRE-KUTSAN (Tire)	8,0	31	31	31	31	31	31	31	31	31	31
	KAREN I-II	24,3	64	129	129	129	129	129	129	129	129	129
	ANADOLU EFES BİRA I	3,8	7	20	20	20	20	20	20	20	20	20
	İZOLE	62,4	207	207	207	207	207	207	207	207	207	207
	TOPLAM	924,8	4757	4900	4900	4900	4900	4900	4900	4900	4900	4900
MOTOR.	İzole	7,2	0,1	0,1	0,1	0,1	0,1	0,1	0,1	0	0	0
	TOPLAM	7,2	0	0	0	0	0	0	0	0	0	0
İTHAL KÖMÜR	ÇOLAKOĞLU-2	145,0	1261	1261	1261	1261	1261	1261	1261	1261	1261	1261
	TOPLAM	145,0	1261	1261	1261	1261	1261	1261	1261	1261	1261	1261
TAŞ KÖMÜR	ERDEMİR		150	150	150	150	150	150	150	150	150	150
	İSDEMİR	220,4	793	793	793	793	793	793	793	793	793	793
	KARDEMİR	35,0	241	241	241	241	241	241	241	241	241	241
	TOPLAM	255,4	1185	1185	1185	1185	1185	1185	1185	1185	1185	1185
LİNYİT	ALKİM (ALKALİ KİMYA) (Dazkırı)	2,8	9	9	9	9	9	9	9	9	9	9
	BANDIRMA BORAKS	10,6	41	41	41	41	41	41	41	41	41	41
	MARMARA KAĞIT (Bilorsa)	2,0	9	9	9	9	9	9	9	9	9	9
	İZOLE	186,1	424	424	424	424	424	424	424	424	424	424
	TOPLAM	201,5	483	483	483	483	483	483	483	483	483	483
LPG	ÇAMSAN	5,2	0	36	36	36	36	36	36	36	36	36
	EGE BİRLEŞİK ENERJİ	13,1	72	72	72	72	72	72	72	72	72	72
	DENTAŞ (Denizli)	5,0	30	30	30	30	30	30	30	30	30	30
	GOODYEAR (Adapazarı)	9,6	66	66	66	66	66	66	66	66	66	66
	GOODYEAR (İzmit)	4,2	31	31	31	31	31	31	31	31	31	31
	MOPAK KAĞIT (Işıklar)	4,5	19	19	19	19	19	19	19	19	19	19
	ORTA ANADOLU MENSUCAT	10,0	59	59	59	59	59	59	59	59	59	59
	PAKGIDA (Düzce)	4,8	38	38	38	38	38	38	38	38	38	38
	PAKMAYA (İzmit)	7,0	40	40	40	40	40	40	40	40	40	40
TOPLAM	63,4	355,9	391,9	391,9	391,9	391,9	391,9	391,9	391,9	391,9	391,9	

Milyon kWh

		SANTRAL ADI	Kurulu Güç MW	2003	2004	2005	2006	2007	2008	2009	2010	2011	2012	
OTOPRODÜKTÖR SANTRALLARI	NAFTA	AK ENERJİ (Yalova)	21,0	0	0	0	0	0	0	0	0	0	0	
		AK ENERJİ (Denizli)	15,6	94	94	94	94	94	94	94	94	94	94	
		AK ENERJİ (İzmir-Batıçim)	30,5	226	226	226	226	226	226	226	226	226	226	
		AK ENERJİ (Uşak OSB)	10,2	66	66	66	66	66	66	66	66	66	66	
		AKÇA ENERJİ (MENDERES TEKS)	10,4	66	66	66	66	66	66	66	66	66	66	
		ALKİM KAĞIT	5,2	34	34	34	34	34	34	34	34	34	34	34
		ATAER ENERJİ (EBSO)	68,3	289	289	289	289	289	289	289	289	289	289	289
		DESA (Işıklar)	9,0	58	58	58	58	58	58	58	58	58	58	58
		ENERJİ-SA (Adana)	120,0	328	540	540	540	540	540	540	540	540	540	540
		ENERJİ-SA (Mersin)	60,0	120	240	240	240	240	240	240	240	240	240	240
		MENSA MENSUCAT	10,4	54	54	54	54	54	54	54	54	54	54	54
		TOROS (Ceyhan)	4,7	28	28	28	28	28	28	28	28	28	28	28
		TOROS (Mersin)	12,1	41	41	41	41	41	41	41	41	41	41	41
	SÖKTAŞ Aydın)	4,5	31	31	31	31	31	31	31	31	31	31	31	
		TOPLAM	381,8	1434,2	1766,1	1766,1	1766,1	1766,1	1766,1	1766,1	1766,1	1766,1	1766,1	
		DOĞAL GAZ	AK ENERJİ (Akal)	10,5	61	61	61	61	61	61	61	61	61	61
			AK ENERJİ (Alaplı)	6,3	46	46	46	46	46	46	46	46	46	46
			AK ENERJİ (Bozüyük)	127,0	903	903	903	903	903	903	903	903	903	903
			AK ENERJİ (Çerkezköy)	98,0	731	731	731	731	731	731	731	731	731	731
			AK ENERJİ (Çorlu)	10,4	74	74	74	74	74	74	74	74	74	74
	AK ENERJİ (Gürsu)		15,6	104	116	116	116	116	116	116	116	116	116	
	AK ENERJİ (Orhangazi)		5,1	32	32	32	32	32	32	32	32	32	32	
	AK ENERJİ (Yalova)		38,5	444	444	444	444	444	444	444	444	444	444	
	AKIN ENERJİ (B.Karıstiran)		6,3	40	40	40	40	40	40	40	40	40	40	
	ALTINYILDIZ (Yenibosna)		4,7	37	37	37	37	37	37	37	37	37	37	
	ARÇELİK (Çayırova)		6,5	34	34	34	34	34	34	34	34	34	34	
	ARÇELİK (Eskişehir)		6,3	39	39	39	39	39	39	39	39	39	39	
	ARGES		34,1	75	180	180	180	180	180	180	180	180	180	
	ATLAS HALICILIK (Çorlu)		1,0	4	4	4	4	4	4	4	4	4	4	
	BAHARİYE HALI		1,0	3	6	6	6	6	6	6	6	6	6	
	BAYDEMİRLER (Beylikdüzü)		1,0	3	3	3	3	3	3	3	3	3	3	
	BESLER (Kurtköy)		10,4	80	80	80	80	80	80	80	80	80	80	
	BEY ENERJİ (B.Karıstiran)	5,0	31	31	31	31	31	31	31	31	31	31		
	BİL ENERJİ (Ankara)	41,0	222	222	222	222	222	222	222	222	222	222		
	BİS ENERJİ (Bursa San.)	174,0	1486	1486	1486	1486	1486	1486	1486	1486	1486	1486		
	BOSEN (Bursa San.)	80,0	500	500	500	500	500	500	500	500	500	500		
	CAM İŞ ELEKTRİK (Çayırova)	12,2	81	81	81	81	81	81	81	81	81	81		

Milyon kWh

OTOPRODÜKTÖR SANTRALLARI	DOĞAL GAZ	SANTRAL ADI	Kurulu Güç MW	2003	2004	2005	2006	2007	2008	2009	2010	2011	2012
		CAM İŞ ELEKTRİK (Topkapı)	12,2	80	80	80	80	80	80	80	80	80	80
CAM İŞ ELEKTRİK (Trakya)	31,0	206	206	206	206	206	206	206	206	206	206	206	206
CAN TEKSTİL (Çorlu)	5,2	37	37	37	37	37	37	37	37	37	37	37	37
KALESERAMİK (Çan.seramik+Kale)	21,6	150	150	150	150	150	150	150	150	150	150	150	150
COGNIS (Tuzla)*	1,0	0	0	0	0	0	0	0	0	0	0	0	0
ÇOLAKOĞLU-1	123,4	1047	1047	1047	1047	1047	1047	1047	1047	1047	1047	1047	1047
DOĞUŞ (B.Karıştıran)	1,0	5	5	5	5	5	5	5	5	5	5	5	5
EDİP İPLİK (B.Karıştıran)	4,9	39	39	39	39	39	39	39	39	39	39	39	39
ENERJİ-SA (Çanakkale)	60,0	351	360	360	360	360	360	360	360	360	360	360	360
ENERJİ-SA (KENTSA)	123,0	838	838	838	838	838	838	838	838	838	838	838	838
ESKİŞEHİR OSB	54,5	292	292	292	292	292	292	292	292	292	292	292	292
ENTEK (KOÇ SÖNMEZ)	104,0	833	833	833	833	833	833	833	833	833	833	833	833
ERDEMİR	80,0	240	240	240	240	240	240	240	240	240	240	240	240
EYAP	2,5	9	18	18	18	18	18	18	18	18	18	18	18
GÜLLE ENTEGRE (Çorlu)	6,3	41	41	41	41	41	41	41	41	41	41	41	41
HABAŞ (Bilecik)	18,0	142	142	142	142	142	142	142	142	142	142	142	142
HAYAT KİMYA (İzmit)	5,2	15	30	30	30	30	30	30	30	30	30	30	30
İGSAŞ (Yarımca)	11,0	62	62	62	62	62	62	62	62	62	62	62	62
İSKO (İnegöl)	9,6	76	76	76	76	76	76	76	76	76	76	76	76
KARTONSAN (İzmit)	19,8	105	105	105	105	105	105	105	105	105	105	105	105
MAKSİ ENERJİ (HAMOĞLU)	7,7	54	54	54	54	54	54	54	54	54	54	54	54
MODERN ENERJİ	77,0	488	576	576	576	576	576	576	576	576	576	576	576
NUH ÇİMENTO	38,0	252	252	252	252	252	252	252	252	252	252	252	252
NUR YILDIZ (GEM-TA)*	1,4	0	0	0	0	0	0	0	0	0	0	0	0
ÖZAKIM ENERJİ (Gürsu)	7,0	15	60	60	60	60	60	60	60	60	60	60	60
SARKUYSAN (Tuzla)	7,7	53	53	53	53	53	53	53	53	53	53	53	53
SİMKO (Kartal)	2,1	3	3	3	3	3	3	3	3	3	3	3	3
STARWOOD (İnegöl)	17,3	64	64	64	64	64	64	64	64	64	64	64	64
TÜRK EDİSON ENERJİ(SONDEL)	60,1	239	239	239	239	239	239	239	239	239	239	239	239
SÖNMEZ FLAMENT	4,0	15	30	30	30	30	30	30	30	30	30	30	30

Milyon kWh

OTOPRODÜKTÖR SANTRALLARI	SANTRAL ADI	Kurulu Güç	2003	2004	2005	2006	2007	2008	2009	2010	2011	2012
		MW										
DOĞAL GAZ	ŞAHİNLER ENERJİ (B.Karıştıran)	22,8	141	141	141	141	141	141	141	141	141	141
	TERMAL SERAMİK (Söğüt)	4,6	34	34	34	34	34	34	34	34	34	34
	TOPRAK ENERJİ (Eskişehir)	9,0	58	58	58	58	58	58	58	58	58	58
	TRAKYA İPLİK (Çerkezköy)	4,2	19	19	19	19	19	19	19	19	19	19
	TÜGSAŞ(GEMLİK GÜB.)*	8,0	0	0	0	0	0	0	0	0	0	0
	TÜP MERSERİZE (B.Karıştıran)	5,7	44	44	44	44	44	44	44	44	44	44
	ÜLKER	7,0	24	48	48	48	48	48	48	48	48	48
	YALOVA ELYAF*	12,3	0	0	0	0	0	0	0	0	0	0
	YENİ TEKSTİL	0,6	1	2	2	2	2	2	2	2	2	2
	YILDIZ SUNTA (Köseköy)	5,2	33	33	33	33	33	33	33	33	33	33
	YONGAPAN (Kastamonu)	5,2	30	30	30	30	30	30	30	30	30	30
	YURTBAY (Eskişehir)	7,0	32	60	60	60	60	60	60	60	60	60
	ZORLU ENERJİ (Bursa)	90,0	741	741	741	741	741	741	741	741	741	741
	ZORLU ENERJİ (Lüleburgaz)	65,8	459	459	459	459	459	459	459	459	459	459
	ZORLU ENERJİ (Sincan)	50,8	174	174	174	174	174	174	174	174	174	174
	TÜBAŞ	1,4	5	9	9	9	9	9	9	9	9	9
	KAREGE I-III	31,1	87	208	208	208	208	208	208	208	208	208
İZOLE	30,3	70	70	70	70	70	70	70	70	70	70	
TOPLAM	1972	12728	13209	13209	13209	13209	13209	13209	13209	13209	13209	
BİOGAZ	AKSA*	1,4	0	0	0	0	0	0	0	0	0	0
	BELKA (Ankara)	3,2	25	25	25	25	25	25	25	25	25	25
	İZAYDAŞ (İzmit çöp)	5,2	7	7	7	7	7	7	7	7	7	7
	KEMERBURGAZ	4,0	11	11	11	11	11	11	11	11	11	11
TOPLAM	13,8	43	43	43	43	43	43	43	43	43	43	
DİĞER	BANDIRMA ASİT	3,8	6	6	6	6	6	6	6	6	6	6
	BANDIRMA BAĞFAŞ	10,0	35	35	35	35	35	35	35	35	35	35
	TOPLAM	13,8	41	41	41	41	41	41	41	41	41	41
RÜZGAR	DELTA PLASTİK	1,5	5	5	5	5	5	5	5	5	5	5
	TOPLAM	1,5	5	5	5	5	5	5	5	5	5	5

Milyon kWh

OTOPRODÜKTÖR SANTRALLARI	SANTRAL ADI	Kurulu Güç MW	Milyon kWh										
			2003	2004	2005	2006	2007	2008	2009	2010	2011	2012	
AKARSU	BAĞCI SU ÜRÜNLERİ	0,3	1,2	1,2	1,2	1,2	1,2	1,2	1,2	1,2	1,2	1,2	1,2
	BEREKET (DENİZLİ)	3,7	14,8	14,8	14,8	14,8	14,8	14,8	14,8	14,8	14,8	14,8	14,8
	BEREKET (DALAMAN)	37,5	181,4	181,4	181,4	181,4	181,4	181,4	181,4	181,4	181,4	181,4	181,4
	BEREKET (FESLEK)	8,8	15,0	30,0	30,0	30,0	30,0	30,0	30,0	30,0	30,0	30,0	30,0
	EŞEN-II (GÖLTAŞ)	43,4	179,2	179,2	179,2	179,2	179,2	179,2	179,2	179,2	179,2	179,2	179,2
	HACILAR	13,3	13,5	24,0	24,0	24,0	24,0	24,0	24,0	24,0	24,0	24,0	24,0
	KAREL (PAMUKOVA)	9,3	48,2	48,2	48,2	48,2	48,2	48,2	48,2	48,2	48,2	48,2	48,2
	MOLU	3,4	10,6	10,6	10,6	10,6	10,6	10,6	10,6	10,6	10,6	10,6	10,6
	MURGUL BAKIR	4,7	7,5	7,5	7,5	7,5	7,5	7,5	7,5	7,5	7,5	7,5	7,5
	SÜM. HOL. (Derme/Malatya)	4,5	5,9	5,9	5,9	5,9	5,9	5,9	5,9	5,9	5,9	5,9	5,9
	YEŞİLLİLER (Kayseri)*	0,5	0,0	0,0	0,0	0,0	0,0	0,0	0,0	0,0	0,0	0,0	0,0
	TOPLAM		129,4	477,3	502,8	502,8	502,8	502,8	502,8	502,8	502,8	502,8	502,8
	TOPLAM		4110	22770	23788	23788	23788	23788	23788	23788	23788	23788	23788

TABLO 2:

İNŞA HALİNDE VE LİSANS ALMIŞ OLAN SANTRALLARIN KURULUŞ VE ENERJİ KAYNAĞI TÜRÜNE GÖRE PROJE VE GÜVENİLİR ÜRETİM KAPASİTELERİ

Milyon kWh

ELEKTRİK ÜRETİM A.Ş. (EÜAŞ) SANTRALLARI	SANTRAL ADI		Kurulu Güc	2003	2004	2005	2006	2007	2008	2009	2010	2011	2012
	TERMİK	ÇAN	320	Proje Üretimi		2080	2080	2080	2080	2080	2080	2080	2080
Güvenilir Üretim					1600	1872	1872	1872	1872	1872	1872	1872	1872
	ELBİSTAN B	1440	Proje Üretimi		860	7800	9360	9360	9360	9360	9360	9360	9360
			Güvenilir Üretim		860	5640	7200	7200	7200	7200	7200	7200	7200
	TOPLAM	1760	Proje Üretimi	0	2940	9880	11440	11440	11440	11440	11440	11440	11440
			Güvenilir Üretim	0	2460	7512	9072	9072	9072	9072	9072	9072	9072
HİDROLİK SANTRALLAR	AKKÖPRÜ	115	Proje Üretimi				57	343	343	343	343	343	343
			Güvenilir Üretim				29	176	176	176	176	176	176
	ALPASLAN I	160	Proje Üretimi			163	489	489	489	489	489	489	489
			Güvenilir Üretim			140	419	419	419	419	419	419	419
	BORÇKA	300	Proje Üretimi			866	1039	1039	1039	1039	1039	1039	1039
			Güvenilir Üretim			500	600	600	600	600	600	600	600
	CİNDERE	29,3	Proje Üretimi					35	88	88	88	88	88
			Güvenilir Üretim					2	5	5	5	5	5
	ÇİNE	39,5	Proje Üretimi			20	118	118	118	118	118	118	118
			Güvenilir Üretim			3	18	18	18	18	18	18	18
	DERİNER	670	Proje Üretimi				309	1588	2118	2118	2118	2118	2118
			Güvenilir Üretim				177	910	1213	1213	1213	1213	1213
	DİM	38,3	Proje Üretimi					93	123	123	123	123	123
			Güvenilir Üretim					54	72	72	72	72	72
	ERMENEK	308,9	Proje Üretimi					742	1187	1187	1187	1187	1187
			Güvenilir Üretim					598	957	957	957	957	957
	KIĞI	140	Proje Üretimi						106	423	423	423	423
			Güvenilir Üretim						84	337	337	337	337
	KILAVUZLU	57,2	Proje Üretimi					38	114	114	114	114	114
			Güvenilir Üretim					16	48	48	48	48	48
KÖPRÜBAŞI	74	Proje Üretimi						33	202	202	202	202	
		Güvenilir Üretim						29	174	174	174	174	
MANYAS	19,5	Proje Üretimi					34	58	58	58	58	58	
		Güvenilir Üretim					26	45	45	45	45	45	
MURATLI	115	Proje Üretimi			334	446	446	446	446	446	446	446	
		Güvenilir Üretim			190	254	254	254	254	254	254	254	

Milyon kWh

ELEKTRİK ÜRETİM A.Ş. (EÜAŞ) SANTRALLARI	SANTRAL ADI		Kurulu Güç	2003	2004	2005	2006	2007	2008	2009	2010	2011	2012
	HİDROLİK SANTRALLAR	OBRUK	200	Proje Üretimi				158	473	473	473	473	473
Güvenilir Üretim							112	336	336	336	336	336	336
SÜREYYABEY		14,4	Proje Üretimi						16	48	48	48	48
			Güvenilir Üretim						12	36	36	36	36
TOPÇAM		60	Proje Üretimi					51	201	201	201	201	201
			Güvenilir Üretim					36	146	146	146	146	146
TORUL		103	Proje Üretimi			67	322	322	322	322	322	322	322
			Güvenilir Üretim			27	131	131	131	131	131	131	131
ULUABAT-ÇINARCIK		120	Proje Üretimi						23	525	548	548	548
			Güvenilir Üretim						18	404	422	422	422
UZUNÇAYIR		70,7	Proje Üretimi				79	317	317	317	317	317	317
			Güvenilir Üretim				54	215	215	215	215	215	215
ATASU		45	Proje Üretimi						76	242	242	242	242
			Güvenilir Üretim						57	181	181	181	181
KIRAZLIKÖPRÜ		8	Proje Üretimi						9	42	42	42	42
			Güvenilir Üretim						4	21	21	21	21
ŞANLIURFA		50	Proje Üretimi		52	124	124	124	124	124	124	124	124
			Güvenilir Üretim		0	0	0	0	0	0	0	0	0
TOPLAM	2737,8	Proje Üretimi	0	52	1574	3141	6252	7823	9042	9065	9065	9065	
		Güvenilir Üretim	0	0	860	1794	3791	4839	5788	5806	5806	5806	
TOPLAM	4497,8	Proje Üretimi	0	2992	11454	14581	17692	19263	20482	20505	20505	20505	
		Güvenilir Üretim	0	2460	8372	10866	12863	13911	14860	14878	14878	14878	

		Milyon kWh														
ÜRETİM LİSANSI ALAN SANTRALLAR	FUEL OİL	SELEN ENERJİ	7,6	Proje Üretimi		15	61	61	61	61	61	61	61	61	61	
				Güvenilir Üretim		15	61	61	61	61	61	61	61	61	61	61
		TOPLAM	7,6	Proje Üretimi		15	61	61	61	61	61	61	61	61	61	61
					Güvenilir Üretim		15	61	61	61	61	61	61	61	61	61
	DOĞAL GAZ	BİNATOM ETİMESGUT	100	Proje Üretimi			533	800	800	800	800	800	800	800	800	800
				Güvenilir Üretim			533	800	800	800	800	800	800	800	800	800
		ÇEDAŞ	4,7	Proje Üretimi		23	34	34	34	34	34	34	34	34	34	34
				Güvenilir Üretim		23	34	34	34	34	34	34	34	34	34	34
		METEM ENERJİ	7,83	Proje Üretimi		24	58	58	58	58	58	58	58	58	58	58
				Güvenilir Üretim		24	58	58	58	58	58	58	58	58	58	58
		METEM ENERJİ	13,15	Proje Üretimi		40	97	97	97	97	97	97	97	97	97	97
				Güvenilir Üretim		40	97	97	97	97	97	97	97	97	97	97
		ÇEBİ ENERJİ A.Ş.	63	Proje Üretimi		315	473	473	473	473	473	473	473	473	473	473
				Güvenilir Üretim		315	473	473	473	473	473	473	473	473	473	473
	TOPLAM	188,68	Proje Üretimi	0	402	1194	1461	1461	1461	1461	1461	1461	1461	1461	1461	
			Güvenilir Üretim	0	436	1194	1461	1461	1461	1461	1461	1461	1461	1461	1461	
	JEOTER.	MEGE JEOTERMAL	8	Proje Üretimi			37	56	56	56	56	56	56	56	56	
				Güvenilir Üretim			37	56	56	56	56	56	56	56	56	
		BEREKET A.Ş.	5,5	Proje Üretimi			19	38	38	38	38	38	38	38	38	
				Güvenilir Üretim			19	38	38	38	38	38	38	38	38	
TOPLAM	13,5	Proje Üretimi	0	0	56	94	94	94	94	94	94	94	94			
		Güvenilir Üretim	0	0	56	94	94	94	94	94	94	94	94			
RÜZGAR	AKRES LTD.ŞTİ.	46,25	Proje Üretimi		63	151	151	151	151	151	151	151	151	151		
			Güvenilir Üretim		63	151	151	151	151	151	151	151	151	151		
	BALRES LTD.ŞTİ	30	Proje Üretimi		36	107	107	107	107	107	107	107	107			
			Güvenilir Üretim		36	107	107	107	107	107	107	107	107			
	ALİBEY ADASI RES	45	Proje Üretimi		30	119	119	119	119	119	119	119	119			
			Güvenilir Üretim		30	119	119	119	119	119	119	119	119			
	SARAY RES	15	Proje Üretimi		16	48	48	48	48	48	48	48	48			
			Güvenilir Üretim		16	48	48	48	48	48	48	48	48			
	DOĞAL ENERJİ RES	66,7	Proje Üretimi			118	235	235	235	235	235	235	235			
			Güvenilir Üretim			118	235	235	235	235	235	235	235			
	AK-EL AKHİSAR RES	25,2	Proje Üretimi			69	69	69	69	69	69	69	69			
			Güvenilir Üretim			69	69	69	69	69	69	69	69			
EZSE LTD.ŞTİ.	24,3	Proje Üretimi			77	77	77	77	77	77	77	77				
		Güvenilir Üretim			77	77	77	77	77	77	77	77				
BABADAĞ RES	28,8	Proje Üretimi			88	88	88	88	88	88	88	88				
		Güvenilir Üretim			88	88	88	88	88	88	88	88				
LÖDOS ELEKTR.	281,25	Proje Üretimi	0	144	775	892	892	892	892	892	892	892				
		Güvenilir Üretim	0	144	775	892	892	892	892	892	892	892				
KEMERBURGAZ RES	41	Proje Üretimi			56	67	67	67	67	67	67	67				
		Güvenilir Üretim			56	67	67	67	67	67	67	67				
LÖDOS ELEKTR. HERKEKE RES	532,03	Proje Üretimi	0	0	56	67	115	150	150	150	150	150				
		Güvenilir Üretim	0	0	56	67	115	150	150	150	150	150				
TOPLAM		Proje Üretimi	0	561	2142	2575	2623	2658	2658	2658	2658	2658				
		Güvenilir Üretim	0	595	2142	2575	2623	2658	2658	2658	2658	2658				

Milyon kWh

SANTRAL ADI		Kurulu Güc		2003	2004	2005	2006	2007	2008	2009	2010	2011	2012
LİNYİT	İSKO DOKUMA	4			7	28	28	28	28	28	28	28	28
	TOPLAM	4			7	28	28	28	28	28	28	28	28
İTHAL KÖMÜR	KAHRAMANMARAŞ KAĞIT	6			45	45	45	45	45	45	45	45	45
	TOPLAM	6			45	45	45	45	45	45	45	45	45
DOĞAL GAZ	ATATEKS DG	5,6		25	44	44	44	44	44	44	44	44	44
	ALTINMARKA DG	2,1		7	18	18	18	18	18	18	18	18	18
	KORUMA KLOR ALKALİ DG	9,6		26	77	77	77	77	77	77	77	77	77
	STANDARD PROFİL OTOMOTİV	6,606		15	45	45	45	45	45	45	45	45	45
	GÜNÖZ TEKSTİL KİMYA	1,399		2	11	11	11	11	11	11	11	11	11
	TANRIVERDİ FOÇA DG	4,66		6	39	39	39	39	39	39	39	39	39
	HABAŞ DG	180			1419	1419	1419	1419	1419	1419	1419	1419	1419
	EROĞLU GİYİM	2,33			13	19	19	19	19	19	19	19	19
	KOMBASSAN A.Ş.	5,5			35	38	38	38	38	38	38	38	38
	KOMBASSAN A.Ş.	5,5			27	36	36	36	36	36	36	36	36
	HAYAT KAĞIT SAN.	7,5			19	56	56	56	56	56	56	56	56
	SARAY ÖRME	3,495			27	29	29	29	29	29	29	29	29
	TEKBOY TEKSTİL	2,1			13	16	16	16	16	16	16	16	16
	AYKA TEKSTİL	5,4				37	40	40	40	40	40	40	40
TOPLAM	241,8		82	1785	1883	1886	1886	1886	1886	1886	1886	1886	
ATIKISI	ETİ BOR ATIK ISI	11,5		20	79	79	79	79	79	79	79	79	79
HİDROLİK (1)	AKÇAY	27,8	Proje Üretimi				16	63	95	95	95	95	95
			Güvenilir Üretim				3	13	20	20	20	20	20
	HACILAR (GÖKPINAR)	13,3	Proje Üretimi			73	88	88	88	88	88	88	88
			Güvenilir Üretim			0	0	0	0	0	0	0	0
	KUMKÖY	10	Proje Üretimi				15	67	67	67	67	67	67
Güvenilir Üretim						9	40	40	40	40	40	40	
TOPLAM	51,1	Proje Üretimi	0	0	73	119	218	250	250	250	250	250	
		Güvenilir Üretim	0	0	0	12	53	60	60	60	60	60	
RÜZGAR	SUNJÜT	1,2		1	2	2	2	2	2	2	2	2	2
	TOPLAM	1,2		1	2	2	2	2	2	2	2	2	2
TOPLAM		315,6	Proje Üretimi	102	1919	2110	2159	2258	2290	2290	2290	2290	2290
			Güvenilir Üretim	102	1919	2037	2052	2093	2100	2100	2100	2100	2100

TABLO 3:

İŞLETMEDE OLAN SANTRALLARIN KURULUŞLAR VE ENERJİ KAYNAKLARI TÜRÜNE GÖRE PROJE VE GÜVENİLİR ÜRETİM KAPASİTELERİ

Milyon kWh

ENERJİ KAYNAĞI TÜRÜ		2003	2004	2005	2006	2007	2008	2009	2010	2011	2012
TÜRKİYE TERMİK TOPLAMI	Proje Üretimi	138749	151939	149396	149591	153716	152953	158418	158959	158147	158445
	Güvenilir Üretim	134857	148047	145459	145654	149694	148931	152733	153273	152462	152760
TÜRKİYE HİDROLİK TOPLAMI	Proje Üretimi	43845	44418	44418	44418	44418	44418	44418	44418	44418	44418
	Güvenilir Üretim	34054	34376	34376	34376	34376	34376	34376	34376	34376	34376
TÜRKİYE RÜZGAR TOPLAMI	Proje Üretimi	63,0	55,7	55,7	55,7	55,7	55,7	55,7	55,7	55,7	55,7
	Güvenilir Üretim	63,0	55,7	55,7	55,7	55,7	55,7	55,7	55,7	55,7	55,7
TÜRKİYE ÜRETİM TOPLAMI	Proje Üretimi	182657	196412	193870	194064	198189	197426	202892	203432	202621	202919
	Güvenilir Üretim	168974	182479	179892	180086	184126	183363	187165	187705	186894	187192

TABLO 4:

GÜÇ DENGESİ (2003-2012)

MW

YILLAR	2003	2004	2005	2006	2007	2008	2009	2010	2011	2012	
İŞLETMEDE OLAN SANTRALLARIN ENERJİ KAYNAKLARI TÜRÜNE GÖRE KURULU GÜÇ VE ALINABİLİR GÜÇ TOPLAMI											
TÜRKİYE TERMİK TOPLAMI	Kurulu Güç MW	23540	23540	23540	23540	23540	23540	23540	23540	23540	23540
	Alınabilir Güç MW	22550	22550	22550	22550	22550	22550	22550	22550	22550	22550
TÜRKİYE HİDROLİK TOPLAMI	Kurulu Güç MW	12573	12573	12573	12573	12573	12573	12573	12573	12573	12573
	Alınabilir Güç MW	12572	12572	12572	12572	12572	12572	12572	12572	12572	12572
TÜRKİYE RÜZGAR TOPLAMI	Kurulu Güç MW	19	19	19	19	19	19	19	19	19	19
	Alınabilir Güç MW	19	19	19	19	19	19	19	19	19	19
TÜRKİYE TOPLAMI	Kurulu Güç MW	36132	36132	36132	36132	36132	36132	36132	36132	36132	36132
	Alınabilir Güç MW	35142	35142	35142	35142	35142	35142	35142	35142	35142	35142

İNŞA HALİNDE VE LİSANS ALMIŞ OLAN SANTRALLARIN ENERJİ KAYNAKLARI TÜRÜNE GÖRE KURULU GÜÇ VE ALINABİLİR GÜÇ TOPLAMI

TÜRKİYE TERMİK TOPLAMI	Kurulu Güç MW	41	1400	2233	2233	2233	2233	2233	2233	2233	2233
	Alınabilir Güç MW	41	1400	2233	2233	2233	2233	2233	2233	2233	2233
TÜRKİYE HİDROLİK TOPLAMI	Kurulu Güç MW	0	50	798	1724	2429	2770	2830	2830	2830	2830
	Alınabilir Güç MW	0	50	798	1724	2429	2770	2830	2830	2830	2830
TÜRKİYE RÜZGAR TOPLAMI	Kurulu Güç MW	1	137	282	282	282	282	282	282	282	282
	Alınabilir Güç MW	1	137	282	282	282	282	282	282	282	282
TÜRKİYE TOPLAMI	Kurulu Güç MW	43	1587	3314	4240	4944	5286	5346	5346	5346	5346
	Alınabilir Güç MW	43	1587	3314	4240	4944	5286	5346	5346	5346	5346

İŞLETMEDE, İNŞA HALİNDE VE LİSANS ALMIŞ OLAN SANTRALLARIN ENERJİ KAYNAKLARI TÜRÜNE GÖRE KURULU GÜÇ VE ALINABİLİR GÜÇ TOPLAMI

TÜRKİYE TERMİK TOPLAMI	Kurulu Güç MW	23582	24940	25773	25773	25773	25773	25773	25773	25773	25773
	Alınabilir Güç MW	22592	23950	24784	24784	24784	24784	24784	24784	24784	24784
TÜRKİYE HİDROLİK TOPLAMI	Kurulu Güç MW	12573	12623	13371	14297	15002	15343	15403	15403	15403	15403
	Alınabilir Güç MW	12572	12622	13370	14296	15001	15343	15403	15403	15403	15403
TÜRKİYE RÜZGAR TOPLAMI	Kurulu Güç MW	20	156	301	301	301	301	301	301	301	301
	Alınabilir Güç MW	20	156	301	301	301	301	301	301	301	301
TÜRKİYE TOPLAMI	Kurulu Güç MW	36175	37719	39446	40372	41077	41418	41478	41478	41478	41478
	Alınabilir Güç MW	35184	36729	38455	39381	40086	40427	40487	40487	40487	40487
PUANT GÜÇ TALEBİ MW		22800	24519	26939	29816	32796	36033	39543	43349	47275	51654

GÜÇ YEDEĞİ MW	Kurulu Güç	13375	13201	12507	10556	8281	5385	1935	-1871	-5797	-10176
	Alınabilir Güç	12384	12210	11516	9565	7290	4394	944	-2862	-6788	-11167
GÜÇ YEDEĞİ %	Kurulu Güç	59	54	46	35	25	15	5	-4	-12	-20
	Alınabilir Güç	54	50	43	32	22	12	2	-7	-14	-22

TABLO 5:

ÜRETİM TÜKETİM DENGESİ (2003-2012)

milyon kWh

YILLAR	2003	2004	2005	2006	2007	2008	2009	2010	2011	2012
--------	------	------	------	------	------	------	------	------	------	------

İŞLETMEDE OLAN SANTRALLARIN ENERJİ KAYNAKLARI TÜRÜNE GÖRE PROJE VE GÜVENİLİR ÜRETİM KAPASİTELERİ TOPLAMI

TÜRKİYE TERMİK TOPLAMI	Proje Üretimi	138749	151939	149396	149591	153716	152953	158418	158959	158147	158445
	Güvenilir Üretim	134857	148047	145459	145654	149694	148931	152733	153273	152462	152760
TÜRKİYE HİDROLİK TOPLAMI	Proje Üretimi	43845	44418	44418	44418	44418	44418	44418	44418	44418	44418
	Güvenilir Üretim	34054	34376	34376	34376	34376	34376	34376	34376	34376	34376
TÜRKİYE RÜZGAR TOPLAMI	Proje Üretimi	63	56	56	56	56	56	56	56	56	56
	Güvenilir Üretim	63	56	56	56	56	56	56	56	56	56
TÜRKİYE ÜRETİM TOPLAMI	Proje Üretimi	182657	196412	193870	194064	198189	197426	202892	203432	202621	202919
	Güvenilir Üretim	168974	182479	179892	180086	184126	183363	187165	187705	186894	187192

İNŞA HALİNDE VE LİSANS ALMIŞ OLAN SANTRALLARIN ENERJİ KAYNAKLARI TÜRÜNE GÖRE PROJE VE GÜVENİLİR ÜRETİM KAPASİTELERİ TOPLAMI

TÜRKİYE TERMİK TOPLAMI	Proje Üretimi	101	5273	13226	15094	15094	15094	15094	15094	15094	15094
	Güvenilir Üretim	101	4827	10858	12726	12726	12726	12726	12726	12726	12726
TÜRKİYE HİDROLİK TOPLAMI	Proje Üretimi	0	52	1703	3327	6585	8223	9442	9465	9465	9465
	Güvenilir Üretim	0	0	916	1873	3959	5049	5998	6016	6016	6016
TÜRKİYE RÜZGAR TOPLAMI	Proje Üretimi	1	146	777	895	895	895	895	895	895	895
	Güvenilir Üretim	1	146	777	895	895	895	895	895	895	895
TÜRKİYE ÜRETİM TOPLAMI	Proje Üretimi	102	5472	15706	19316	22574	24211	25430	25453	25453	25453
	Güvenilir Üretim	102	4974	12551	15494	17580	18669	19618	19636	19636	19636

İŞLETMEDE, İNŞA HALİNDE VE LİSANS ALMIŞ OLAN SANTRALLARIN ENERJİ KAYNAKLARI TÜRÜNE GÖRE PROJE VE GÜVENİLİR ÜRETİM KAPASİTELERİ TOPLAMI

TÜRKİYE TERMİK TOPLAMI	Proje Üretimi	138850	157212	162622	164684	168810	168047	173512	174053	173241	173539
	Güvenilir Üretim	134959	152874	156318	158380	162420	161657	165458	165999	165188	165486
TÜRKİYE HİDROLİK TOPLAMI	Proje Üretimi	43845	44470	46121	47745	51003	52640	53859	53882	53882	53882
	Güvenilir Üretim	34054	34376	35292	36250	38336	39425	40374	40392	40392	40392
TÜRKİYE RÜZGAR TOPLAMI	Proje Üretimi	64	202	833	950	950	950	950	950	950	950
	Güvenilir Üretim	64	202	833	950	950	950	950	950	950	950
TÜRKİYE ÜRETİM TOPLAMI	Proje Üretimi	182759	201884	209576	213380	220763	221638	228322	228885	228074	228372
	Güvenilir Üretim	169076	187453	192443	195580	201706	202033	206783	207341	206530	206828

İTHALAT-İHRACAT

İTHALAT (BULGARİSTAN, TÜRKMENİSTAN (İRAN))	1260	4300	0	0	0	0	0	0	0	0
İHRACAT (NAHCIVAN)	409,5	409,5	409,5	409,5	409,5	409,5	409,5	409,5	409,5	409,5

ENERJİ TALEBİ	142100	153500	168262	185600	204150	224300	246150	269840	295800	323200
---------------	--------	--------	--------	--------	--------	--------	--------	--------	--------	--------

ENERJİ YEDEĞİ milyon kWh	Proje Üretimi	41510	52275	40904	27370	16204	-3072	-18238	-41364	-68135	-95237
	Güvenilir Üretim	27827	37843	23771	9570	-2853	-22677	-39777	-62908	-89679	-116781
ENERJİ YEDEĞİ %	Proje Üretimi	29,2	34,1	24,3	14,7	7,9	-1,4	-7,4	-15,3	-23,0	-29,5
	Güvenilir Üretim	19,6	24,7	14,1	5,2	-1,4	-10,1	-16,2	-23,3	-30,3	-36,1

KURULU GÜCÜN KURULUŞLARA VE ENERJİ KAYNAĞI TÜRÜNE GÖRE DAĞILIMI

(MW)

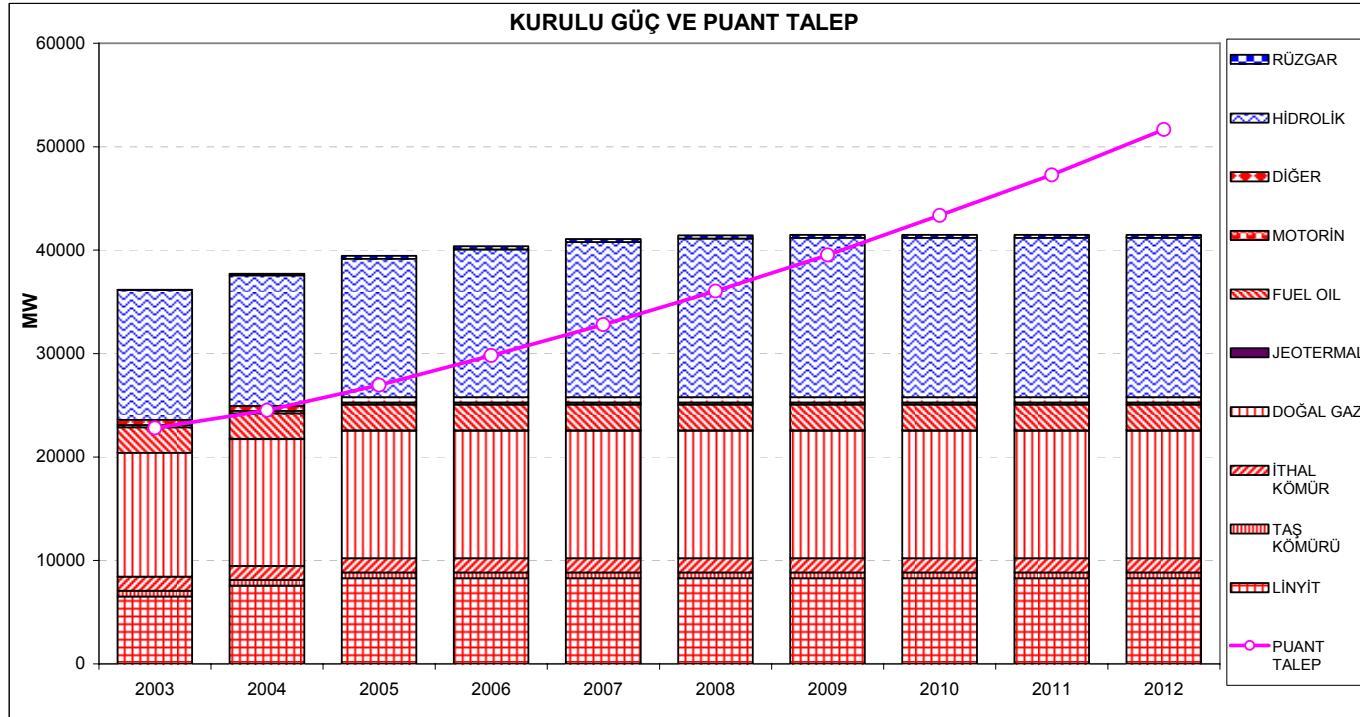
		2003	2004	2005	2006	2007	2008	2009	2010	2011	2012
ELEKTRİK ÜRETİM A.Ş. (EÜAŞ) SANTRALLARI	FUEL OIL	680	680	680	680	680	680	680	680	680	680
	MOTORİN	195	195	195	195	195	195	195	195	195	195
	TAŞ KÖMÜRÜ	300	300	300	300	300	300	300	300	300	300
	LİNYİT	5701	6741	7461	7461	7461	7461	7461	7461	7461	7461
	DOĞAL GAZ	3903	3903	3903	3903	3903	3903	3903	3903	3903	3903
	JEOTERMAL	15	15	15	15	15	15	15	15	15	15
	DİĞER	9	9,2	9,2	9,2	9,2	9,2	9,2	9,2	9,2	9,2
	HİDROLİK	11530	11580	12298	13186	13867	14208	14268	14268	14268	14268
TOPLAM	22333	23423	24861	25749	26430	26771	26831	26831	26831	26831	
İŞLETME HAKKI DEVRİ (İHD) SANTRALLARI	LİNYİT	620	620	620	620	620	620	620	620	620	620
	HİDROLİK	30	30,1	30,1	30,1	30,1	30,1	30,1	30,1	30,1	30,1
	TOPLAM	650	650	650	650	650	650	650	650	650	650
YAP İŞLET (Yİ) SANTRALLARI	DOĞAL GAZ	4600	4600	4600	4600	4600	4600	4600	4600	4600	4600
	İTHAL KÖMÜR	1210	1210	1210	1210	1210	1210	1210	1210	1210	1210
	TOPLAM	5810	5810	5810	5810	5810	5810	5810	5810	5810	5810
YAP İŞLET DEVRET (YİD) SANTRALLARI	DOĞAL GAZ	1450	1450	1450	1450	1450	1450	1450	1450	1450	1450
	HİDROLİK	884	884	884	884	884	884	884	884	884	884
	RÜZGAR	17	17	17	17	17	17	17	17	17	17
	TOPLAM	2351	2351	2351	2351	2351	2351	2351	2351	2351	2351
MOBİL SANTRALLAR	FUEL OIL	863	863	863	863	863	863	863	863	863	863
	MOTORİN	15	15	15	15	15	15	15	15	15	15
	TOPLAM	878	878	878	878	878	878	878	878	878	878
OTOPRODÜKTÖR SANTRALLARI	FUEL OIL	925	925	925	925	925	925	925	925	925	925
	MOTORİN	7	7,2	7,2	7,2	7,2	7,2	7,2	7,2	7,2	7,2
	İTHAL KÖMÜR	145	151	151	151	151	151	151	151	151	151
	TAŞ KÖMÜRÜ	255	255,4	255,4	255,4	255,4	255,4	255,4	255,4	255,4	255,4
	LİNYİT	202	206	206	206	206	206	206	206	206	206
	LPG	63	63,4	63,4	63,4	63,4	63,4	63,4	63,4	63,4	63,4
	DOĞAL GAZ	2002	2214	2214	2214	2214	2214	2214	2214	2214	2214
	BİOGAZ	14	13,8	13,8	13,8	13,8	13,8	13,8	13,8	13,8	13,8
	NAFTA	382	382	382	382	382	382	382	382	382	382
	DİĞER	25	25	25	25	25	25	25	25	25	25
	HİDROLİK	129	129	143	181	181	181	181	181	181	181
RÜZGAR	3	3	3	3	3	3	3	3	3	3	
TOPLAM	4153	4375	4388	4426	4426	4426	4426	4426	4426	4426	
ÜRETİM LİSANSI ALAN SANTRALLAR	FUEL OIL	0	8	8	8	8	8	8	8	8	8
	DOĞAL GAZ	0	89	189	189	189	189	189	189	189	189
	JEOTERMAL	0	0	14	14	14	14	14	14	14	14
	HİDROLİK	0	0	17	17	41	41	41	41	41	41
	RÜZGAR	0	136	281	281	281	281	281	281	281	281
	TOPLAM	0	233	508	508	532	532	532	532	532	532
TÜRKİYE TOPLAMI	36175	37719	39446	40372	41077	41418	41478	41478	41478	41478	

TABLO 7:

KURULU GÜCÜN ENERJİ KAYNAĞI TÜRÜNE GÖRE DAĞILIMI VE PUANT TALEP

(MW)

YILLAR	2003	2004	2005	2006	2007	2008	2009	2010	2011	2012
LİNYİT	6523	7567	8287	8287	8287	8287	8287	8287	8287	8287
TAŞ KÖMÜRÜ	555	555	555	555	555	555	555	555	555	555
İTHAL KÖMÜR	1355	1361	1361	1361	1361	1361	1361	1361	1361	1361
DOĞAL GAZ	11955	12256	12356	12356	12356	12356	12356	12356	12356	12356
JEOTERMAL	15	15	29	29	29	29	29	29	29	29
FUEL OIL	2468	2476	2476	2476	2476	2476	2476	2476	2476	2476
MOTORİN	218	218	218	218	218	218	218	218	218	218
DİĞER	494	494	494	494	494	494	494	494	494	494
HİDROLİK	12573	12623	13371	14297	15002	15343	15403	15403	15403	15403
RÜZGAR	20	156	301	301	301	301	301	301	301	301
TOPLAM	36175	37719	39446	40372	41077	41418	41478	41478	41478	41478
PUANT TALEP	22800	24519	26939	29816	32796	36033	39543	43349	47275	51654

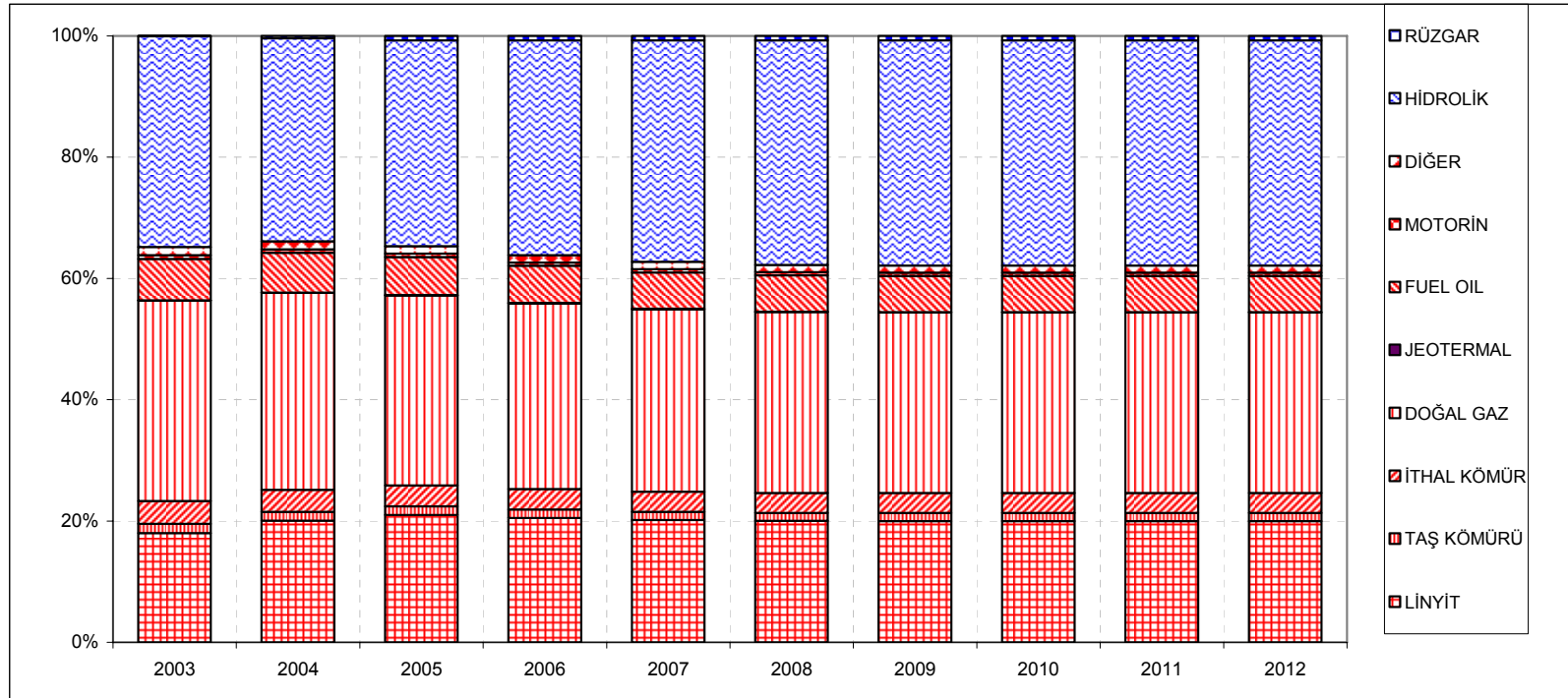


TABLO 8:

KURULU GÜCÜN ENERJİ KAYNAĞI TÜRÜNE GÖRE YÜZDE DAĞILIMI

(%)

	2003	2004	2005	2006	2007	2008	2009	2010	2011	2012
LİNYİT	18,0	20,1	21,0	20,5	20,2	20,0	20,0	20,0	20,0	20,0
TAŞ KÖMÜRÜ	1,5	1,5	1,4	1,4	1,4	1,3	1,3	1,3	1,3	1,3
İTHAL KÖMÜR	3,7	3,6	3,5	3,4	3,3	3,3	3,3	3,3	3,3	3,3
DOĞAL GAZ	33,0	32,5	31,3	30,6	30,1	29,8	29,8	29,8	29,8	29,8
JEOTERMAL	0,0	0,0	0,1	0,1	0,1	0,1	0,1	0,1	0,1	0,1
FUEL OIL	6,8	6,6	6,3	6,1	6,0	6,0	6,0	6,0	6,0	6,0
MOTORİN	0,6	0,6	0,6	0,5	0,5	0,5	0,5	0,5	0,5	0,5
DİĞER	1,4	1,3	1,3	1,2	1,2	1,2	1,2	1,2	1,2	1,2
HİDROLİK	34,8	33,5	33,9	35,4	36,5	37,0	37,1	37,1	37,1	37,1
RÜZGAR	0,1	0,4	0,8	0,7	0,7	0,7	0,7	0,7	0,7	0,7
TOPLAM	100	100	100	100	100	100	100	100	100	100



TABLO 9:

PROJE ÜRETİM KAPASİTESİNİN KURULUŞLARA VE ENERJİ KAYNAĞI TÜRÜNE GÖRE GELİŞİMİ

(Milyon kWh)

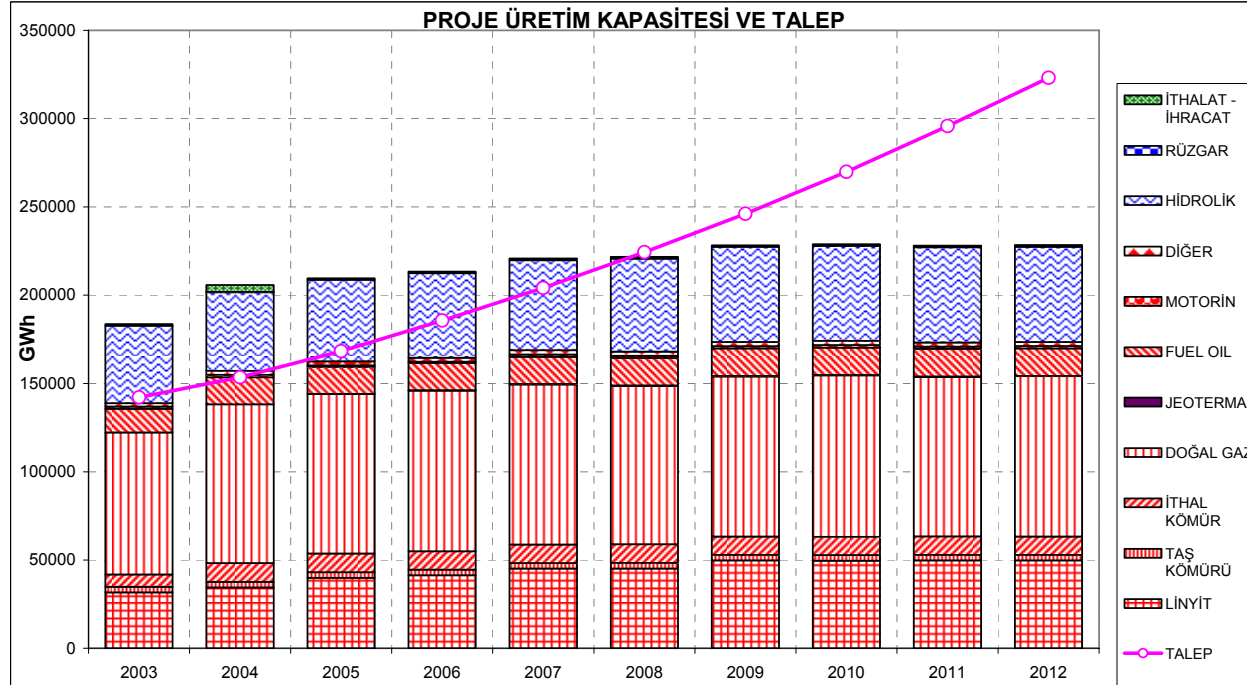
		2003	2004	2005	2006	2007	2008	2009	2010	2011	2012
ELEKTRİK ÜRETİM A.Ş. (EÜAŞ) SANTRALLARI	FUEL OIL	4420	4420	4420	4420	4420	4420	4420	4420	4420	4420
	MOTORİN	1235	1235	650	650	1235	1235	1235	1235	1235	1235
	TAŞ KÖMÜRÜ	1950	1950	1950	1950	1950	1950	1950	1950	1950	1950
	LİNYİT	27428	30368	35763	37323	41023	41023	45643	45643	45643	45643
	DOĞAL GAZ	25151	25151	25151	25151	25151	25151	25151	25151	25151	25151
	JEOTERMAL	65	65	65	65	65	65	65	65	65	65
	DİĞER	60	60	60	60	60	60	60	60	60	60
	HİDROLİK	40649	41155	42677	44244	47355	48926	50145	50168	50168	50168
	TOPLAM	100958	104404	110736	113863	121259	122830	128669	128692	128692	128692
İŞLETME HAKKI DEVRİ (İHD) SANTRALLARI	LİNYİT	3730	3561	3567	3546	3594	3642	3553	3504	3546	3594
	HİDROLİK	69	63	63	63	63	63	63	63	63	63
	TOPLAM	3799	3624	3630	3609	3657	3705	3616	3567	3609	3657
YAP İŞLET (Yİ) SANTRALLARI	DOĞAL GAZ	31264	38682	39020	38443	38329	38121	38285	38923	38656	38112
	İTHAL KÖMÜR	5779	9315	9308	9063	9092	9312	9085	9092	9309	9065
	TOPLAM	37043	47997	48328	47506	47421	47433	47370	48016	47965	47178
YAP İŞLET DEVRET (YİD) SANTRALLARI	DOĞAL GAZ	11181	10724	9974	11012	10777	9974	10834	10777	9974	11012
	HİDROLİK	2650	2749	2749	2749	2749	2749	2749	2749	2749	2749
	RÜZGAR	58	51	51	51	51	51	51	51	51	51
	TOPLAM	13889	13524	12775	13812	13577	12775	13634	13577	12775	13812
MOBİL SANTRALLAR	FUEL OIL	4198	5957	5957	5957	6069	6048	6187	6187	6187	6187
	MOTORİN	0	110	110	110	110	110	110	110	110	110
	TOPLAM	4198	6067	6067	6067	6179	6158	6297	6297	6297	6297
OTOPRODÜKTÖR SANTRALLARI	FUEL OIL	4757	4900	4900	4900	4900	4900	4900	4900	4900	4900
	MOTORİN	0,1	0,1	0,1	0,1	0,1	0,1	0,1	0,1	0,1	0,1
	İTHAL KÖMÜR	1261	1306	1306	1306	1306	1306	1306	1306	1306	1306
	TAŞ KÖMÜRÜ	1185	1185	1185	1185	1185	1185	1185	1185	1185	1185
	LİNYİT	483	490	510	510	510	510	510	510	510	510
	LPG	356	392	392	392	392	392	392	392	392	392
	DOĞAL GAZ	12810	14994	15092	15095	15095	15095	15095	15095	15095	15095
	BİOGAZ	43	43	43	43	43	43	43	43	43	43
	NAFTA	1434	1766	1766	1766	1766	1766	1766	1766	1766	1766
	DİĞER	61	121	121	121	121	121	121	121	121	121
	HİDROLİK	477	503	576	622	721	753	753	753	753	753
	RÜZGAR	5	7	7	7	7	7	7	7	7	7
	TOPLAM	22872	25707	25898	25948	26047	26079	26079	26079	26079	26079
ÜRETİM LİSANSI ALAN SANTRALLAR	FUEL OIL	0	15	61	61	61	61	61	61	61	61
	DOĞAL GAZ	0	402	1194	1461	1461	1461	1461	1461	1461	1461
	JEOTERMAL	0	0	56	94	94	94	94	94	94	94
	HİDROLİK	0	0	56	67	115	150	150	150	150	150
	RÜZGAR	0	144	775	892	892	892	892	892	892	892
TOPLAM	0	561	2142	2575	2623	2658	2658	2658	2658	2658	
İTHALAT - İHRACAT		851	3.891	-410	-410	-410	-410	-410	-410	-410	-410
TÜRKİYE TOPLAMI		182759	201884	209576	213380	220763	221638	228322	228885	228074	228372

TABLO 10:

PROJE ÜRETİM KAPASİTESİNİN ENERJİ KAYNAĞI TÜRÜNE GÖRE GELİŞİMİ VE TALEP

(Milyon kWh)

YILLAR	2003	2004	2005	2006	2007	2008	2009	2010	2011	2012
LİNYİT	31641	34419	39840	41379	45127	45176	49706	49658	49699	49747
TAŞ KÖMÜRÜ	3135	3135	3135	3135	3135	3135	3135	3135	3135	3135
İTHAL KÖMÜR	7040	10621	10614	10369	10398	10618	10391	10398	10615	10372
DOĞAL GAZ	80405	89953	90432	91163	90813	89803	90827	91408	90338	90832
JEOTERMAL	65	65	121	159	159	159	159	159	159	159
FUEL OIL	13375	15293	15338	15338	15450	15430	15568	15568	15568	15568
MOTORİN	1235	1345	760	760	1345	1345	1345	1345	1345	1345
DİĞER	1954	2382	2382	2382	2382	2382	2382	2382	2382	2382
HİDROLİK	43845	44470	46121	47745	51003	52640	53859	53882	53882	53882
RÜZGAR	64	202	833	950	950	950	950	950	950	950
TOPLAM	182759	201884	209576	213380	220763	221638	228322	228885	228074	228372
İTHALAT - İHRACAT	851	3891	-410	-410	-410	-410	-410	-410	-410	-410
TALEP	142100	153500	168262	185600	204150	224300	246150	269840	295800	323200

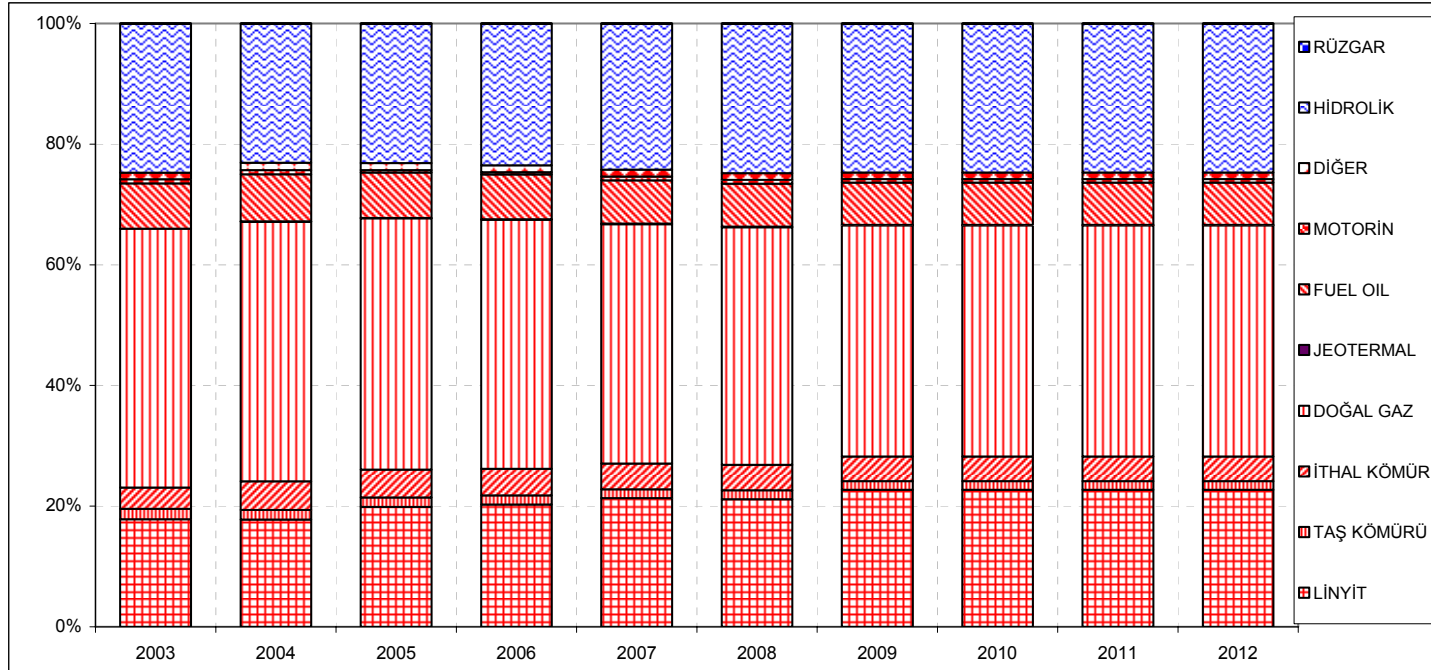


TABLO 11:

PROJE ÜRETİM KAPASİTESİNİN ENERJİ KAYNAĞI TÜRÜNE GÖRE YÜZDE DAĞILIMI

(%)

	2003	2004	2005	2006	2007	2008	2009	2010	2011	2012
LİNYİT	17,3	17,0	19,0	19,4	20,4	20,4	21,8	21,7	21,8	21,8
TAŞ KÖMÜRÜ	1,7	1,6	1,5	1,5	1,4	1,4	1,4	1,4	1,4	1,4
İTHAL KÖMÜR	3,9	5,3	5,1	4,9	4,7	4,8	4,6	4,5	4,7	4,5
DOĞAL GAZ	44,0	44,6	43,1	42,7	41,1	40,5	39,8	39,9	39,6	39,8
JEOTERMAL	0,0	0,0	0,1	0,1	0,1	0,1	0,1	0,1	0,1	0,1
FUEL OIL	7,3	7,6	7,3	7,2	7,0	7,0	6,8	6,8	6,8	6,8
MOTORİN	0,7	0,7	0,4	0,4	0,6	0,6	0,6	0,6	0,6	0,6
DİĞER	1,1	1,2	1,1	1,1	1,1	1,1	1,0	1,0	1,0	1,0
HİDROLİK	24,0	22,0	22,0	22,4	23,1	23,8	23,6	23,5	23,6	23,6
RÜZGAR	0,0	0,1	0,4	0,4	0,4	0,4	0,4	0,4	0,4	0,4
TOPLAM	100	100	100	100	100	100	100	100	100	100



TABLO 12:

GÜVENİLİR ÜRETİM KAPASİTESİNİN KURULUŞLARA VE ENERJİ KAYNAĞI TÜRÜNE GÖRE GELİŞİMİ

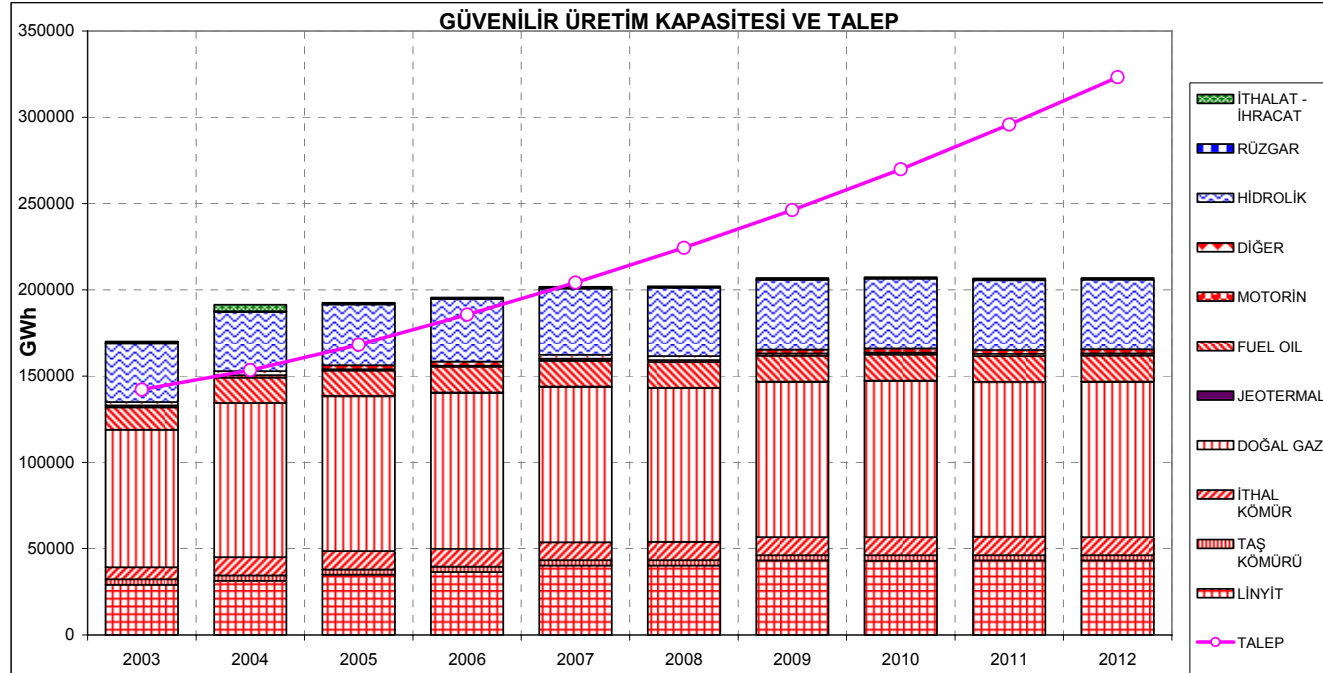
		2003	2004	2005	2006	2007	2008	2009	2010	2011	2012
ELEKTRİK ÜRETİM A.Ş. (EÜAŞ) SANTRALLARI	FUEL OIL	3900	3900	3900	3900	3900	3900	3900	3900	3900	3900
	MOTORİN	1194	1194	564	564	1064	1064	1064	1064	1064	1064
	TAŞ KÖMÜRÜ	1900	1900	1900	1900	1900	1900	1900	1900	1900	1900
	LİNYİT	24919	27379	30886	32446	36146	36146	39102	39102	39102	39102
	DOĞAL GAZ	24385	24385	24385	24385	24385	24385	24385	24385	24385	24385
	JEOTERMAL	64	64	64	64	64	64	64	64	64	64
	DİĞER	55	55	55	55	55	55	55	55	55	55
	TOPLAM	87275	89939	93676	96170	102367	103415	107320	107338	107338	107338
İŞLETME HAKKI DEVRİ (İHD) SANTRALLARI	LİNYİT	3730	3561	3567	3546	3594	3642	3553	3504	3546	3594
	HİDROLİK	69	63	63	63	63	63	63	63	63	63
	TOPLAM	3799	3624	3630	3609	3657	3705	3616	3567	3609	3657
YAP İŞLET (Yİ) SANTRALLARI	DOĞAL GAZ	31264	38682	39020	38443	38329	38121	38285	38923	38656	38112
	İTHAL KÖMÜR	5779	9315	9308	9063	9092	9312	9085	9092	9309	9065
	TOPLAM	37043	47997	48328	47506	47421	47433	47370	48016	47965	47178
YAP İŞLET DEVRET (YİD) SANTRALLARI	DOĞAL GAZ	11181	10724	9974	11012	10777	9974	10834	10777	9974	11012
	HİDROLİK	2650	2749	2749	2749	2749	2749	2749	2749	2749	2749
	RÜZGAR	58	51	51	51	51	51	51	51	51	51
	TOPLAM	13889	13524	12775	13812	13577	12775	13634	13577	12775	13812
MOBİL SANTRALLAR	FUEL OIL	4198	5957	5957	5957	6069	6048	6187	6187	6187	6187
	MOTORİN	0	110	110	110	110	110	110	110	110	110
	TOPLAM	4198	6067	6067	6067	6179	6158	6297	6297	6297	6297
OTOPRODÜKTÖR SANTRALLARI	FUEL OIL	4757	4900	4900	4900	4900	4900	4900	4900	4900	4900
	MOTORİN	0,1	0,1	0,1	0,1	0,1	0,1	0,1	0,1	0,1	0,1
	İTHAL KÖMÜR	1261	1306	1306	1306	1306	1306	1306	1306	1306	1306
	TAŞ KÖMÜRÜ	1185	1185	1185	1185	1185	1185	1185	1185	1185	1185
	LİNYİT	483	490	510	510	510	510	510	510	510	510
	LPG	356	392	392	392	392	392	392	392	392	392
	DOĞAL GAZ	12810	14994	15092	15095	15095	15095	15095	15095	15095	15095
	BİOGAZ	43	43	43	43	43	43	43	43	43	43
	NAFTA	1434	1766	1766	1766	1766	1766	1766	1766	1766	1766
	DİĞER	61	121	121	121	121	121	121	121	121	121
	HİDROLİK	477	503	503	515	556	563	563	563	563	563
	RÜZGAR	5	7	7	7	7	7	7	7	7	7
TOPLAM	22872	25707	25825	25841	25882	25889	25889	25889	25889	25889	
ÜRETİM LİSANSI ALAN SANTRALLAR	FUEL OIL	0	15	61	61	61	61	61	61	61	61
	DOĞAL GAZ	0	436	1194	1461	1461	1461	1461	1461	1461	1461
	JEOTERMAL	0	0	56	94	94	94	94	94	94	94
	HİDROLİK	0	0	56	67	115	150	150	150	150	150
	RÜZGAR	0	144	775	892	892	892	892	892	892	892
TOPLAM	0	595	2142	2575	2623	2658	2658	2658	2658	2658	
İTHALAT - İHRACAT		851	3.891	-410	-410	-410	-410	-410	-410	-410	-410
TÜRKİYE TOPLAMI		169076	187453	192443	195580	201706	202033	206783	207341	206530	206828

TABLO 13:

GÜVENİLİR ÜRETİM KAPASİTESİNİN ENERJİ KAYNAĞI TÜRÜNE GÖRE GELİŞİMİ VE TALEP

(Milyon kWh)

YILLAR	2003	2004	2005	2006	2007	2008	2009	2010	2011	2012
LİNYİT	29132	31430	34963	36502	40250	40299	43165	43117	43158	43206
TAŞ KÖMÜRÜ	3085	3085	3085	3085	3085	3085	3085	3085	3085	3085
İTHAL KÖMÜR	7040	10621	10614	10369	10398	10618	10391	10398	10615	10372
DOĞAL GAZ	79639	89221	89666	90397	90047	89037	90061	90642	89572	90066
JEOTERMAL	64	64	120	158	158	158	158	158	158	158
FUEL OIL	12855	14773	14818	14818	14930	14910	15048	15048	15048	15048
MOTORİN	1194	1304	674	674	1174	1174	1174	1174	1174	1174
DİĞER	1950	2377	2377	2377	2377	2377	2377	2377	2377	2377
HİDROLİK	34054	34376	35292	36250	38336	39425	40374	40392	40392	40392
RÜZGAR	64	202	833	950	950	950	950	950	950	950
TOPLAM	169076	187453	192443	195580	201706	202033	206783	207341	206530	206828
İTHALAT - İHRACAT	851	3891	-410	-410	-410	-410	-410	-410	-410	-410
TALEP	142100	153500	168262	185600	204150	224300	246150	269840	295800	323200

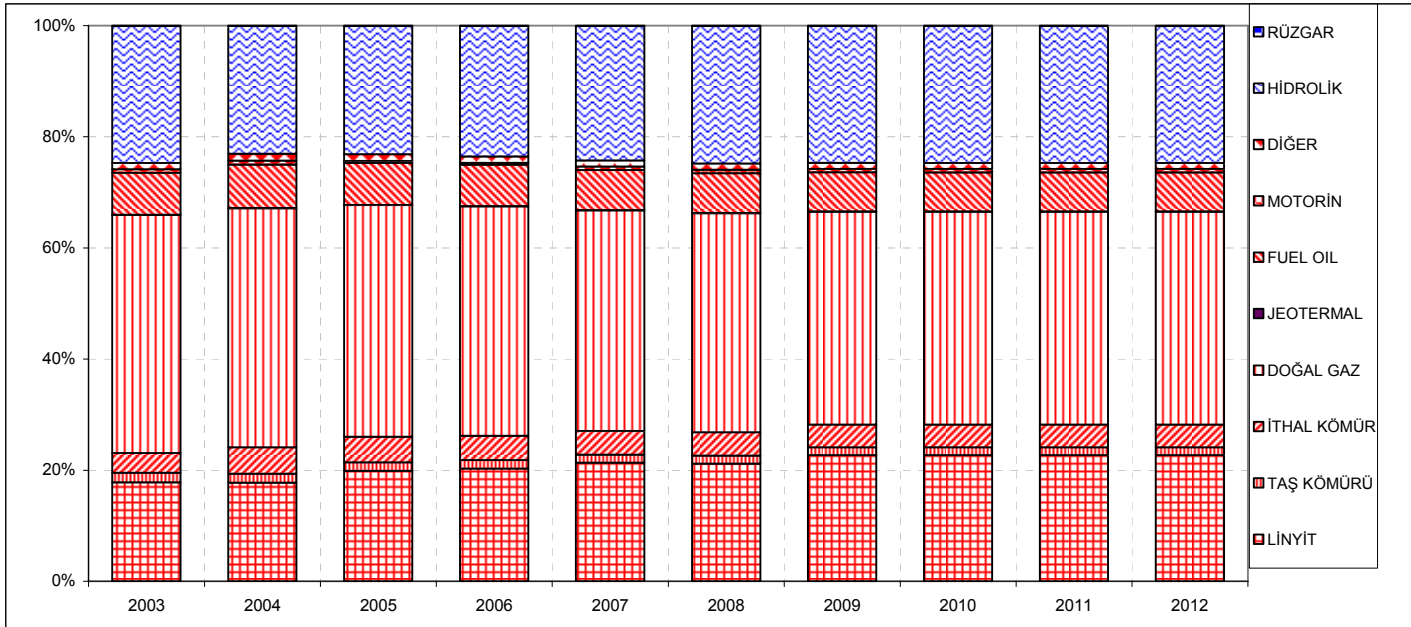


TABLO 14:

GÜVENİLİR ÜRETİM KAPASİTESİNİN ENERJİ KAYNAĞI TÜRÜNE GÖRE YÜZDE DAĞILIMI

(%)

	2003	2004	2005	2006	2007	2008	2009	2010	2011	2012
LİNYİT	17,2	16,8	18,2	18,7	20,0	19,9	20,9	20,8	20,9	20,9
TAŞ KÖMÜRÜ	1,8	1,6	1,6	1,6	1,5	1,5	1,5	1,5	1,5	1,5
İTHAL KÖMÜR	4,2	5,7	5,5	5,3	5,2	5,3	5,0	5,0	5,1	5,0
DOĞAL GAZ	47,1	47,6	46,6	46,2	44,6	44,1	43,6	43,7	43,4	43,5
JEOTERMAL	0,0	0,0	0,1	0,1	0,1	0,1	0,1	0,1	0,1	0,1
FUEL OIL	7,6	7,9	7,7	7,6	7,4	7,4	7,3	7,3	7,3	7,3
MOTORİN	0,7	0,7	0,4	0,3	0,6	0,6	0,6	0,6	0,6	0,6
DİĞER	1,2	1,3	1,2	1,2	1,2	1,2	1,1	1,1	1,2	1,1
HİDROLİK	20,1	18,3	18,3	18,5	19,0	19,5	19,5	19,5	19,6	19,5
RÜZGAR	0,0	0,1	0,4	0,5	0,5	0,5	0,5	0,5	0,5	0,5
TOPLAM	100	100	100	100	100	100	100	100	100	100



TABLO 15:

İŞLETMEDE OLAN SANTRALLARIN PROJE VE GÜVENİLİR ÜRETİMLERİNE GÖRE YAKIT TÜKETİMLERİ

Kömür ve Fuel oil: Bin ton

Doğal Gaz: Milyon m3

ELEKTRİK ÜRETİM A.Ş. (EÜAŞ) SANTRALLARI	SANTRAL ADI		Yakıt Tüketimi gr/kwh*	2003	2004	2005	2006	2007	2008	2009	2010	2011	2012
	FUEL-OİL	AMBARLI	241	Proje Üretimi	987	987	987	987	987	987	987	987	987
Güvenilir Üretim				863	863	863	863	863	863	863	863	863	863
HOPA		336	Proje Üretimi	109	109	109	109	109	109	109	109	109	109
			Güvenilir Üretim	108	108	108	108	108	108	108	108	108	108
TOPLAM			Proje Üretimi	1096	1096	1096	1096	1096	1096	1096	1096	1096	
			Güvenilir Üretim	970	970	970	970	970	970	970	970	970	
MOTORİN	ALİAĞA-ÇEVİRİM	271	Proje Üretimi	317	317	159	159	317	317	317	317	317	317
			Güvenilir Üretim	306	306	136	136	271	271	271	271	271	271
	ENGİL GAZ	271	Proje Üretimi	18	18	18	18	18	18	18	18	18	18
			Güvenilir Üretim	17	17	17	17	17	17	17	17	17	17
	TOPLAM			Proje Üretimi	335	335	176	176	335	335	335	335	335
				Güvenilir Üretim	324	324	153	153	288	288	288	288	288
TAŞ KÖMÜR	ÇATALAĞZI-B	827	Proje Üretimi	1613	1613	1613	1613	1613	1613	1613	1613	1613	1613
			Güvenilir Üretim	1571	1571	1571	1571	1571	1571	1571	1571	1571	1571
	TOPLAM			Proje Üretimi	1613	1613	1613	1613	1613	1613	1613	1613	
				Güvenilir Üretim	1571	1571	1571	1571	1571	1571	1571	1571	
Linyit	ELBİSTAN A	2507	Proje Üretimi	4663	4663	4663	4663	9276	9276	20858	20858	20858	20858
			Güvenilir Üretim	4663	4663	4663	4663	9276	9276	16687	16687	16687	16687
	KANGAL	2194	Proje Üretimi	5013	5013	5704	5704	5704	5704	5704	5704	5704	5704
			Güvenilir Üretim	3916	3916	4607	4607	4607	4607	4607	4607	4607	4607
	ORHANELİ	963	Proje Üretimi	1314	1314	1314	1314	1314	1314	1314	1314	1314	1314
			Güvenilir Üretim	1257	1257	1257	1257	1257	1257	1257	1257	1257	1257
	SEYİTÖMER	1478	Proje Üretimi	5380	5380	4449	4449	5380	5380	5380	5380	5380	5380
			Güvenilir Üretim	5321	5321	4390	4390	5321	5321	5321	5321	5321	5321
	TUNÇBİLEK	891	Proje Üretimi	1842	1842	1842	1842	1842	1842	1842	1842	1842	1842
			Güvenilir Üretim	1597	1597	1597	1597	1597	1597	1597	1597	1597	1597
	YATAĞAN	1401	Proje Üretimi	5737	5737	5737	5737	5737	5737	5737	5737	5737	5737
			Güvenilir Üretim	4838	4838	4838	4838	4838	4838	4838	4838	4838	4838
TOPLAM			Proje Üretimi	23950	23950	23709	23709	29254	29254	40836	40836	40836	
			Güvenilir Üretim	21591	21591	21351	21351	26895	26895	34306	34306	34306	

Kömür ve Fuel oil: Bin ton
Doğal Gaz: Milyon m3

ELEKTRİK ÜRETİM A.Ş. (EÜAŞ) SANTRALLARI	SANTRAL ADI		Yakıt Tüketimi gr/kwh*												
				2003	2004	2005	2006	2007	2008	2009	2010	2011	2012		
DOĞAL GAZ	AMBARLI-D.GAZ	0,210	Proje Üretimi	1776	1776	1776	1776	1776	1776	1776	1776	1776	1776	1776	
			Güvenilir Üretim	1764	1764	1764	1764	1764	1764	1764	1764	1764	1764	1764	
	BURSA D.GAZ	0,190	Proje Üretimi	1682	1682	1682	1682	1682	1682	1682	1682	1682	1682	1682	
			Güvenilir Üretim	1672	1672	1672	1672	1672	1672	1672	1672	1672	1672	1672	
	TOPLAM			Proje Üretimi	3458	3458	3458	3458	3458	3458	3458	3458	3458	3458	3458
				Güvenilir Üretim	3436	3436	3436	3436	3436	3436	3436	3436	3436	3436	3436

* Doğal gaz için Nm³/kWh

ELEKTRİK ÜRETİM A.Ş. (EÜAŞ) BAĞLI ORTAKLIK SANTRALLARI	LİNYİT	KEMERKÖY	1543	Proje Üretimi	5717	5717	5717	5717	5717	5717	5717	5717	5717	5717
				Güvenilir Üretim	4475	4475	4475	4475	4475	4475	4475	4475	4475	4475
		SOMA A	733	Proje Üretimi	210	210	210	210	210	210	210	210	210	210
				Güvenilir Üretim	205	205	205	205	205	205	205	205	205	205
		SOMA B	1419	Proje Üretimi	8393	8393	7499	7499	8393	8393	8393	8393	8393	8393
				Güvenilir Üretim	8293	8293	7399	7399	8293	8293	8293	8293	8293	8293
		YENİKÖY	1572	Proje Üretimi	3474	3474	2531	2531	3474	3474	3474	3474	3474	3474
				Güvenilir Üretim	3301	3301	2358	2358	3301	3301	3301	3301	3301	3301
	TOPLAM			Proje Üretimi	17794	17794	15957	15957	17794	17794	17794	17794	17794	17794
				Güvenilir Üretim	16274	16274	14437	14437	16274	16274	16274	16274	16274	16274
	D.GAZ	HAMİTABAT	0,230	Proje Üretimi	1803	1803	1803	1803	1803	1803	1803	1803	1803	1803
				Güvenilir Üretim	1653	1653	1653	1653	1653	1653	1653	1653	1653	1653
		TOPLAM			Proje Üretimi	1803	1803	1803	1803	1803	1803	1803	1803	1803
					Güvenilir Üretim	1653	1653	1653	1653	1653	1653	1653	1653	1653

İHD	LİNYİT	ÇAYIRHAN PARK HOLD.	1116	Proje Üretimi	4162	3974	3980	3957	4011	4064	3964	3910	3957	4011
				Güvenilir Üretim	4162	3974	3980	3957	4011	4064	3964	3910	3957	4011

Kömür ve Fuel oil: Bin ton

Doğal Gaz: Milyon m3

YAP İŞLET (Yİ) SANTRALLARI	SANTRAL ADI		Yakıt Tüketimi gr/kwh*		2003	2004	2005	2006	2007	2008	2009	2010	2011	2012
	D.GAZ	GEBZE D.GAZ			0,189	Proje Üretimi	2294	2511	2486	2460	2435	2425	2475	2486
Güvenilir Üretim			2294	2511		2486	2460	2435	2425	2475	2486	2460	2435	
ADAPAZARI		0,190	Proje Üretimi	1169	1262	1249	1236	1223	1217	1235	1249	1235	1223	
			Güvenilir Üretim	1169	1262	1249	1236	1223	1217	1235	1249	1235	1223	
İZMİR		0,222	Proje Üretimi	2424	2848	2874	2845	2815	2786	2840	2865	2845	2815	
			Güvenilir Üretim	2424	2848	2874	2845	2815	2786	2840	2865	2845	2815	
ANKARA		0,190	Proje Üretimi	391	1126	1206	1160	1202	1204	1120	1195	1201	1160	
			Güvenilir Üretim	391	1126	1206	1160	1202	1204	1120	1195	1201	1160	
TOPLAM			Proje Üretimi	6277	7747	7815	7701	7675	7632	7671	7795	7742	7634	
TOPLAM			Güvenilir Üretim	6277	7747	7815	7701	7675	7632	7671	7795	7742	7634	
İTHAL KÖMÜR	İSKENDERUN	390	Proje Üretimi	2254	3633	3630	3535	3546	3632	3543	3546	3631	3536	
			Güvenilir Üretim	2254	3633	3630	3535	3546	3632	3543	3546	3631	3536	

YAP İŞLET DEVRET (YİD) SANTRALLARI	DOĞAL GAZ			2003	2004	2005	2006	2007	2008	2009	2010	2011	2012	
	DOĞAL GAZ	TRAKYA ELEKTRİK ENRON		0,198	Proje Üretimi	774	729	667	752	729	667	733	729	667
Güvenilir Üretim			774		729	667	752	729	667	733	729	667	752	
ESEN YURT		0,216	Proje Üretimi	317	291	302	302	302	302	302	302	302	302	
			Güvenilir Üretim	317	291	302	302	302	302	302	302	302	302	
OVA ELEK.		0,149	Proje Üretimi	305	299	274	301	299	274	303	299	274	301	
			Güvenilir Üretim	305	299	274	301	299	274	303	299	274	301	
UNİMAR		0,200	Proje Üretimi	751	737	674	759	737	674	740	737	674	759	
			Güvenilir Üretim	751	737	674	759	737	674	740	737	674	759	
TOPLAM			Proje Üretimi	2147	2056	1917	2114	2068	1917	2078	2068	1917	2114	
TOPLAM			Güvenilir Üretim	2147	2056	1917	2114	2068	1917	2078	2068	1917	2114	

* Doğal gaz için Nm³/kWh

Kömür ve Fuel oil: Bin ton
Doğal Gaz: Milyon m3

MOBİL SANTRALLAR	SANTRAL ADI	Yakıt Tüketimi gr/kwh*		2003	2004	2005	2006	2007	2008	2009	2010	2011	2012
MOTOR.	HAKKARI-1	198	Proje Üretimi	0	22	22	22	22	22	22	22	22	22
			Güvenilir Üretim	0	22	22	22	22	22	22	22	22	22
	PS3 -1	224	Proje Üretimi	0	71	71	71	71	71	71	71	71	71
			Güvenilir Üretim	0	71	71	71	71	71	71	71	71	71
	PS3-A -1 (İDİL)	248	Proje Üretimi	8	20	20	20	20	20	20	20	20	20
			Güvenilir Üretim	8	20	20	20	20	20	20	20	20	20
	VAN-1	237	Proje Üretimi	20	40	40	40	40	40	40	40	40	40
			Güvenilir Üretim	20	40	40	40	40	40	40	40	40	40
	HAKKARI-2	221	Proje Üretimi	39	39	39	39	39	39	39	39	39	39
			Güvenilir Üretim	39	39	39	39	39	39	39	39	39	39
	PS3 (SİLOPİ)-2	218	Proje Üretimi	48	48	48	48	48	48	48	48	48	48
			Güvenilir Üretim	48	48	48	48	48	48	48	48	48	48
	PS3-A (İDİL)-2	226	Proje Üretimi	40	40	40	40	40	40	40	40	40	40
			Güvenilir Üretim	40	40	40	40	40	40	40	40	40	40
	VAN-2	221	Proje Üretimi	39	39	39	39	39	39	39	39	39	39
			Güvenilir Üretim	39	39	39	39	39	39	39	39	39	39
	ESENBOĞA	216	Proje Üretimi	76	76	76	76	76	84	84	84	84	84
			Güvenilir Üretim	76	76	76	76	76	84	84	84	84	84
	KIZILTEPE / MARDİN	209	Proje Üretimi	37	37	37	37	51	51	51	51	51	51
			Güvenilir Üretim	37	37	37	37	51	51	51	51	51	51
	İSPARTA	212	Proje Üretimi	37	37	37	37	43	43	43	43	43	43
			Güvenilir Üretim	37	37	37	37	43	43	43	43	43	43
	SİİRT	222	Proje Üretimi	39	39	39	39	41	41	41	41	41	41
			Güvenilir Üretim	39	39	39	39	41	41	41	41	41	41
	BATMAN	208	Proje Üretimi	182	182	182	182	182	177	177	177	177	177
			Güvenilir Üretim	182	182	182	182	182	177	177	177	177	177
	KIRIKKALE	214	Proje Üretimi	244	244	244	244	244	237	237	237	237	237
			Güvenilir Üretim	244	244	244	244	244	237	237	237	237	237
	SAMSUN 1	214	Proje Üretimi	48	188	188	188	188	188	202	202	202	202
			Güvenilir Üretim	48	188	188	188	188	188	202	202	202	202
	SAMSUN 2	214	Proje Üretimi	48	188	188	188	188	188	202	202	202	202
			Güvenilir Üretim	48	188	188	188	188	188	202	202	202	202
TOPLAM			Proje Üretimi	903	1287	1287	1287	1310	1306	1336	1336	1336	1336
			Güvenilir Üretim	903	1287	1287	1287	1310	1306	1336	1336	1336	1336

Kömür ve Fuel oil: Bin ton

Doğal Gaz: Milyon m3

	SANTRAL ADI	Yakıt Tüketimi gr/kwh*	2003	2004	2005	2006	2007	2008	2009	2010	2011	2012
OTOPRODÜKTÖR SANTRALLARI	FUEL ÖİL	AKSEN (Gaziantep)	135	20	22	22	22	22	22	22	22	22
		AKDENİZ SEKA	120	4	4	4	4	4	4	4	4	4
		AKSU SEKA	162	3	3	3	3	3	3	3	3	3
		AK TEKSTİL(Gaziantep)	171	15	15	15	15	15	15	15	15	15
		ARENKO (Denizli)	185	19	19	19	19	19	19	19	19	19
		ALIAĞA PETKİM	208	217	217	217	217	217	217	217	217	217
		AMYLUM NIŞASTA (Adana)	103	5	5	5	5	5	5	5	5	5
		BALIKESİR SEKA	124	0	0	0	0	0	0	0	0	0
		BİRKO (Bor)	152	12	12	12	12	12	12	12	12	12
		BİRLİK ENERJİ (Denizli)	232	62	62	62	62	62	62	62	62	62
		CAYCUMA SEKA	124	1	1	1	1	1	1	1	1	1
		CAY SEKA (AFYON)	166	1	1	1	1	1	1	1	1	1
		ÇINKUR (Kayseri)	177	0	0	0	0	0	0	0	0	0
		MOPAK (Dalaman)	160	9	9	9	9	9	9	9	9	9
		DENİZLİ ÇİMENTO	174	18	18	18	18	18	18	18	18	18
		ERDEMİR	195	108	108	108	108	108	108	108	108	108
		GÜL ENERJİ (Gaziantep)	219	28	39	39	39	39	39	39	39	39
		HABAŞ (Izmir)	185	53	53	53	53	53	53	53	53	53
		HALKALI KAĞIT	177	4	4	4	4	4	4	4	4	4
		ISPARTA MENSUCAT	200	15	15	15	15	15	15	15	15	15
		İZMİT SEKA	149	3	3	3	3	3	3	3	3	3
		KIRKA BORAKS (Kırka)	98	3	3	3	3	3	3	3	3	3
		MANİSA O.S.B.	206	75	75	75	75	75	75	75	75	75
		MED UNİON A.Ş. (EBSO)	224	0	0	0	0	0	0	0	0	0
		ORS (Polatlı)	152	5	5	5	5	5	5	5	5	5
		POLİNAS (Manisa)	158	10	10	10	10	10	10	10	10	10
		SAMUR A.Ş. (Esenboğa)	146	3	3	3	3	3	3	3	3	3
		SANKO (Gaziantep)	183	34	34	34	34	34	34	34	34	34
		S.ŞEHİR (ETİ) ALÜMİNYUM	126	4	4	4	4	4	4	4	4	4
		TÜPRAŞ İZMİR (ALIAĞA RAF.)	109	34	34	34	34	34	34	34	34	34

Kömür ve Fuel oil: Bin ton
Doğal Gaz: Milyon m3

OTOPRODÜKTÖR SANTRALLARI	SANTRAL ADI		Yakıt Tüketimi gr/kwh*	2003	2004	2005	2006	2007	2008	2009	2010	2011	2012
	FUEL OİL	TÜPRAŞ (Orta Anadolu)	250	19	19	19	19	19	19	19	19	19	19
TÜPRAŞ (Yarımca)		136	31	31	31	31	31	31	31	31	31	31	31
TÜPRAŞ (Batman)		600	11	11	11	11	11	11	11	11	11	11	11
TİRE-KUTSAN (Tire)		239	7	7	7	7	7	7	7	7	7	7	7
KAREN I-II		177	11	23	23	23	23	23	23	23	23	23	23
ANADOLU EFES BİRA I		177	1	4	4	4	4	4	4	4	4	4	4
İZOLE			0	0	0	0	0	0	0	0	0	0	0
TOPLAM			845	872	872	872	872	872	872	872	872	872	872
MOTOR.	İzole	271	0	0	0	0	0	0	0	0	0	0	0
	TOPLAM		0,038	0,038	0,038	0,038	0,038	0,038	0,038	0,038	0,038	0,038	0,038
İTHAL KÖMÜR	ÇOLAKOĞLU-2	352	444	444	444	444	444	444	444	444	444	444	444
	TOPLAM		443,9	443,9	443,9	443,9	443,9	443,9	443,9	443,9	443,9	443,9	443,9
TAŞ KÖMÜR	ERDEMİR	0,450	0	0	0	0	0	0	0	0	0	0	0
	İSDEMİR	1.024	812	812	812	812	812	812	812	812	812	812	812
	KARDEMİR	1.039	251	251	251	251	251	251	251	251	251	251	251
	TOPLAM		1063,1	1063,1	1063,1	1063,1	1063,1	1063,1	1063,1	1063,1	1063,1	1063,1	1063,1
LİNYİT	ALKİM (ALKALİ KİMYA) (Dazkırı)	529	5	5	5	5	5	5	5	5	5	5	5
	BANDIRMA BORAKS	387	16	16	16	16	16	16	16	16	16	16	16
	MARMARA KAĞIT (Bilorsa)	412	4	4	4	4	4	4	4	4	4	4	4
	İZOLE	529	224	224	224	224	224	224	224	224	224	224	224
	TOPLAM		248,5	248,5	248,5	248,5	248,5	248,5	248,5	248,5	248,5	248,5	248,5
LPG	ÇAMSAN	132	0	5	5	5	5	5	5	5	5	5	5
	EGE BİRLEŞİK ENERJİ	136	10	10	10	10	10	10	10	10	10	10	10
	DENTAŞ (Denizli)	132	4	4	4	4	4	4	4	4	4	4	4
	GOODYEAR (Adapazarı)	93	6	6	6	6	6	6	6	6	6	6	6
	GOODYEAR (İzmit)	104	3	3	3	3	3	3	3	3	3	3	3
	MOPAK KAĞIT (Işıklar)	394	8	8	8	8	8	8	8	8	8	8	8
	ORTA ANADOLU MENSUCAT	132	8	8	8	8	8	8	8	8	8	8	8
	PAKGIDA (Düzce)	97	4	4	4	4	4	4	4	4	4	4	4
	PAKMAYA (İzmit)	98	4	4	4	4	4	4	4	4	4	4	4
	SÖKTAŞ Aydın)	132	4	4	4	4	4	4	4	4	4	4	4
	TOPLAM		50,2	55,0	55,0	55,0	55,0	55,0	55,0	55,0	55,0	55,0	55,0

Kömür ve Fuel oil: Bin ton
Doğal Gaz: Milyon m3

	SANTRAL ADI	e7	2003	2004	2005	2006	2007	2008	2009	2010	2011	2012
NAFTA	AK ENERJİ (Yalova)	223	0	0	0	0	0	0	0	0	0	0
	AK ENERJİ (Denizli)	132	12	12	12	12	12	12	12	12	12	12
	AK ENERJİ (İzmir-Batıçim)	156	35	35	35	35	35	35	35	35	35	35
	AK ENERJİ (Uşak OSB)	121	8	8	8	8	8	8	8	8	8	8
	AKÇA ENERJİ (MENDERES TEK)	84	6	6	6	6	6	6	6	6	6	6
	ALKİM KAĞIT	242	8	8	8	8	8	8	8	8	8	8
	ATAER ENERJİ (EBSO)	170	49	49	49	49	49	49	49	49	49	49
	DESA (Işıklar)	276	16	16	16	16	16	16	16	16	16	16
	ENERJİ-SA (Adana)	285	94	154	154	154	154	154	154	154	154	154
	ENERJİ-SA (Mersin)	156	19	37	37	37	37	37	37	37	37	37
	MENSA MENSUCAT	106	6	6	6	6	6	6	6	6	6	6
	TOROS (Ceyhan)	104	3	3	3	3	3	3	3	3	3	3
	TOROS (Mersin)	140	6	6	6	6	6	6	6	6	6	6
		TOPLAM		261,1	340,2	340,2	340,2	340,2	340,2	340,2	340,2	340,2
DOĞAL GAZ	AK ENERJİ (Akal)	0,197	12	12	12	12	12	12	12	12	12	12
	AK ENERJİ (Alaplı)	0,152	7	7	7	7	7	7	7	7	7	7
	AK ENERJİ (Bozüyük)	0,108	98	98	98	98	98	98	98	98	98	98
	AK ENERJİ (Çerkezköy)	0,098	72	72	72	72	72	72	72	72	72	72
	AK ENERJİ (Çorlu)	0,138	10	10	10	10	10	10	10	10	10	10
	AK ENERJİ (Gürsu)	0,181	19	21	21	21	21	21	21	21	21	21
	AK ENERJİ (Orhangazi)	0,184	6	6	6	6	6	6	6	6	6	6
	AK ENERJİ (Yalova)	0,176	78	78	78	78	78	78	78	78	78	78
	AKIN ENERJİ (B.Karıstiran)	0,129	5	5	5	5	5	5	5	5	5	5
	ALTINYILDIZ (Yenibosna)	0,169	6	6	6	6	6	6	6	6	6	6
	ARÇELİK (Çayırova)	0,152	5	5	5	5	5	5	5	5	5	5
	ARÇELİK (Eskişehir)	0,141	6	6	6	6	6	6	6	6	6	6
	ARGES	0,197	15	35	35	35	35	35	35	35	35	35
	ATLAS HALICILIK (Çorlu)	0,340	1	1	1	1	1	1	1	1	1	1
	BAHARİYE HALI	0,197	1	1	1	1	1	1	1	1	1	1
	BAYDEMİRLER (Beylikdüzü)	0,117	0	0	0	0	0	0	0	0	0	0
	BESLER (Kurtköy)	0,169	13	13	13	13	13	13	13	13	13	13
	BEY ENERJİ (B.Karıstiran)	0,143	4	4	4	4	4	4	4	4	4	4
	BİL ENERJİ (Ankara)	0,201	45	45	45	45	45	45	45	45	45	45
	BİS ENERJİ (Bursa San.)	0,226	336	336	336	336	336	336	336	336	336	336
BOSEN (Bursa San.)	0,220	110	110	110	110	110	110	110	110	110	110	
CAM İŞ ELEKTRİK (Çayırova)	0,247	20	20	20	20	20	20	20	20	20	20	

Kömür ve Fuel oil: Bin ton

Doğal Gaz: Milyon m3

OTOPRODÜKTÖR SANTRALLARI	DOĞAL GAZ	SANTRAL ADI	Yakıt Tüketimi gr/kwh*	2003	2004	2005	2006	2007	2008	2009	2010	2011	2012
		CAM İŞ ELEKTRİK (Topkapı)	0,251	20	20	20	20	20	20	20	20	20	20
CAM İŞ ELEKTRİK (Trakya)	0,251	52	52	52	52	52	52	52	52	52	52	52	52
CAN TEKSTİL (Çorlu)	0,150	6	6	6	6	6	6	6	6	6	6	6	6
KALESERAMİK (Çan.seramik+Ka)	0,160	24	24	24	24	24	24	24	24	24	24	24	24
COGNİS (Tuzla)	0,290	0	0	0	0	0	0	0	0	0	0	0	0
ÇOLAKOĞLU-1	0,319	334	334	334	334	334	334	334	334	334	334	334	334
DOĞUŞ (B.Karıştıran)	0,131	1	1	1	1	1	1	1	1	1	1	1	1
EDİP İPLİK (B.Karıştıran)	0,194	8	8	8	8	8	8	8	8	8	8	8	8
ENERJİ-SA (Çanakkale)	0,324	114	117	117	117	117	117	117	117	117	117	117	117
ENERJİ-SA (KENTSA)	0,226	189	189	189	189	189	189	189	189	189	189	189	189
ESKİŞEHİR OSB	0,197	57	57	57	57	57	57	57	57	57	57	57	57
ENTEK (KOÇ SÖNMEZ)	0,203	169	169	169	169	169	169	169	169	169	169	169	169
ERDEMİR	0,205	49	49	49	49	49	49	49	49	49	49	49	49
EYYPAP	0,197	2	4	4	4	4	4	4	4	4	4	4	4
GÜLLE ENTEGRE (Çorlu)	0,169	7	7	7	7	7	7	7	7	7	7	7	7
HABAŞ (Bilecik)	0,197	28	28	28	28	28	28	28	28	28	28	28	28
HAYAT KİMYA (İzmit)	0,197	3	6	6	6	6	6	6	6	6	6	6	6
İGSAŞ (Yarımca)	0,521	32	32	32	32	32	32	32	32	32	32	32	32
İSKO (İnegöl)	0,103	8	8	8	8	8	8	8	8	8	8	8	8
KARTONSAN (İzmit)	0,127	13	13	13	13	13	13	13	13	13	13	13	13
MAKSİ ENERJİ (HAMOĞLU)	0,143	8	8	8	8	8	8	8	8	8	8	8	8
MODERN ENERJİ	0,130	63	75	75	75	75	75	75	75	75	75	75	75
NUH ÇİMENTO	0,108	27	27	27	27	27	27	27	27	27	27	27	27
NUR YILDIZ (GEM-TA)	0,201	0	0	0	0	0	0	0	0	0	0	0	0
ÖZAKIM ENERJİ (Gürsu)	0,197	3	12	12	12	12	12	12	12	12	12	12	12
SARKUYSAN (Tuzla)	0,160	8	8	8	8	8	8	8	8	8	8	8	8
SİMKO (Kartal)	0,197	1	1	1	1	1	1	1	1	1	1	1	1
STARWOOD (İnegöl)	0,137	9	9	9	9	9	9	9	9	9	9	9	9
TÜRK EDİSON ENERJİ(SONDEL)	0,331	79	79	79	79	79	79	79	79	79	79	79	79
SÖNMEZ FLAMENT	0,197	3	6	6	6	6	6	6	6	6	6	6	6

Kömür ve Fuel oil: Bin ton
Doğal Gaz: Milyon m3

	SANTRAL ADI	Yakıt Tüketimi gr/kwh*	2003	2004	2005	2006	2007	2008	2009	2010	2011	2012	
OTOPRODÜKTÖR SANTRALLARI	DOĞAL GAZ	ŞAHİNLER ENERJİ (B.Karıştıran)	0,131	18	18	18	18	18	18	18	18	18	
		TERMAL SERAMİK (Söğüt)	0,342	12	12	12	12	12	12	12	12	12	12
		TOPRAK ENERJİ (Eskişehir)	0,131	8	8	8	8	8	8	8	8	8	8
		TRAKYA İPLİK (Çerkezköy)	0,171	3	3	3	3	3	3	3	3	3	3
		TÜGSAŞ (GEMLİK GÜB.)	0,197	0	0	0	0	0	0	0	0	0	0
		TÜP MERSERİZE (B. Karıştıran)	0,121	5	5	5	5	5	5	5	5	5	5
		ÜLKER	0,197	5	9	9	9	9	9	9	9	9	9
		YALOVA ELYAF	0,168	0	0	0	0	0	0	0	0	0	0
		YENİ TEKSTİL	0,197	0	0	0	0	0	0	0	0	0	0
		YILDIZ SUNTA (Köseköy)	0,118	4	4	4	4	4	4	4	4	4	4
		YONGAPAN (Kastamonu)	0,197	6	6	6	6	6	6	6	6	6	6
		YURTBAY (Eskişehir)	0,197	6	12	12	12	12	12	12	12	12	12
		ZORLU ENERJİ (Bursa)	0,218	161	161	161	161	161	161	161	161	161	161
		ZORLU ENERJİ (Lüleburgaz)	0,156	72	72	72	72	72	72	72	72	72	72
		ZORLU ENERJİ (Sincan)	0,156	27	27	27	27	27	27	27	27	27	27
		TÜBAŞ	0,197	1	2	2	2	2	2	2	2	2	2
		KAREGE I-III	0,197	17	41	41	41	41	41	41	41	41	41
		İZOLE	0,197	14	14	14	14	14	14	14	14	14	14
		TOPLAM			2544,5	2634,3	2634,3	2634,3	2634,3	2634,3	2634,3	2634,3	2634,3

* Doğal gaz için Nm³/kWh

TABLO 16:

İŞLETMEDE OLAN SANTRALLARIN PROJE VE GÜVENİLİR ÜRETİMLERİNE GÖRE TOPLAM YAKIT TÜKETİMLERİ

Kömür ve Fuel oil: Bin ton

Doğal Gaz: Milyon m3

		2003	2004	2005	2006	2007	2008	2009	2010	2011	2012
LİNYİT	EÜAŞ VE BAĞLI ORTAKLIK	41743	41743	39666	39666	47047	47047	58630	58630	58630	58630
		37865	37865	35788	35788	43169	43169	50580	50580	50580	50580
	İHD	4162	3974	3980	3957	4011	4064	3964	3910	3957	4011
		4162	3974	3980	3957	4011	4064	3964	3910	3957	4011
	OTOPRODÜKTÖR	248	248	248	248	248	248	248	248	248	248
TOPLAM	46154	45966	43895	43871	51306	51360	62843	62789	62835	62889	
		42276	42088	40016	39993	47428	47482	54793	54739	54785	54839
TAŞ KÖMÜR	EÜAŞ	1613	1613	1613	1613	1613	1613	1613	1613	1613	1613
		1571	1571	1571	1571	1571	1571	1571	1571	1571	1571
	OTOPRODÜKTÖR	1063	1063	1063	1063	1063	1063	1063	1063	1063	1063
	TOPLAM	2676	2676	2676	2676	2676	2676	2676	2676	2676	2676
		2634	2634	2634	2634	2634	2634	2634	2634	2634	2634
DOĞAL GAZ	EÜAŞ VE BAĞLI ORTAKLIK	5261	5261	5261	5261	5261	5261	5261	5261	5261	5261
		5089	5089	5089	5089	5089	5089	5089	5089	5089	5089
	Yİ	6277	7747	7815	7701	7675	7632	7671	7795	7742	7634
		6277	7747	7815	7701	7675	7632	7671	7795	7742	7634
	YİD	2147	2056	1917	2114	2068	1917	2078	2068	1917	2114
		2147	2056	1917	2114	2068	1917	2078	2068	1917	2114
	OTOPRODÜKTÖR	2545	2634	2634	2634	2634	2634	2634	2634	2634	2634
	TOPLAM	16231	17699	17627	17711	17639	17444	17644	17759	17554	17644
		16058	17526	17455	17538	17466	17271	17472	17586	17381	17471
İTHAL KÖMÜR	Yİ	2254	3633	3630	3535	3546	3632	3543	3546	3631	3536
		2254	3633	3630	3535	3546	3632	3543	3546	3631	3536
	OTOPRODÜKTÖR	444	444	444	444	444	444	444	444	444	444
	TOPLAM	2698	4077	4074	3978	3990	4076	3987	3990	4075	3979
		2698	4077	4074	3978	3990	4076	3987	3990	4075	3979
FUEL OİL	EÜAŞ	1096	1096	1096	1096	1096	1096	1096	1096	1096	1096
		970	970	970	970	970	970	970	970	970	970
	MOBİL	903	1287	1287	1287	1310	1306	1336	1336	1336	1336
		903	1287	1287	1287	1310	1306	1336	1336	1336	1336
	OTOPRODÜKTÖR	845	872	872	872	872	872	872	872	872	872
	TOPLAM	2845	3255	3255	3255	3278	3274	3304	3304	3304	3304
		2719	3129	3129	3129	3153	3148	3178	3178	3178	3178
MOTORİN	EÜAŞ	335	335	176	176	335	335	335	335	335	335
		324	324	153	153	288	288	288	288	288	288
	MOBİL	0	22	22	22	22	22	22	22	22	22
		0	22	22	22	22	22	22	22	22	22
	OTOPRODÜKTÖR	0	0	0	0	0	0	0	0	0	0
TOPLAM	335	357	198	198	357	357	357	357	357	357	
		324	345	175	175	310	310	310	310	310	310
LPG	50	55	55	55	55	55	55	55	55	55	
NAFTA	261	340	340	340	340	340	340	340	340	340	

TABLO 17:

İNŞA HALİNDE VE LİSANS ALMIŞ OLAN SANTRALLARIN PROJE VE GÜVENİLİR ÜRETİM KAPASİTELERİNE GÖRE YAKIT TÜKETİMLERİ

Kömür ve Fuel oil: Bin ton
Doğal Gaz: Milyon m³

ELEKTRİK ÜRETİM A.Ş. (EÜAŞ) SANT.	SANTRALIN ADI	Yakıt Tüketimi gr/kwh*		2003	2004	2005	2006	2007	2008	2009	2010	2011	2012
LİNYİT	ÇAN	734	Proje Üretimi	0	1527	1527	1527	1527	1527	1527	1527	1527	1527
			Güvenilir Üretim	0	1175	1375	1375	1375	1375	1375	1375	1375	1375
	ELBİSTAN B	2043	Proje Üretimi	0	1757	15935	19122	19122	19122	19122	19122	19122	19122
			Güvenilir Üretim	0	1757	11523	14710	14710	14710	14710	14710	14710	14710
TOPLAM			Proje Üretimi	0	3284	17463	20650	20650	20650	20650	20650	20650	
			Güvenilir Üretim	0	2932	12897	16084	16084	16084	16084	16084	16084	
ÜRETİM LİSANSI ALAN SANT.	FUEL OİL	SELEN ENERJİ	177	Proje Üretimi	0	3	11	11	11	11	11	11	11
				Güvenilir Üretim	0	3	11	11	11	11	11	11	11
	TOPLAM			Proje Üretimi	0	3	11	11	11	11	11	11	
				Güvenilir Üretim	0	3	11	11	11	11	11	11	
	DOĞAL GAZ	BİNATOM ETİMESGUT	0,197	Proje Üretimi	0	0	105	158	158	158	158	158	158
				Güvenilir Üretim	0	0	105	158	158	158	158	158	158
		ÇEDAŞ	0,197	Proje Üretimi	0	23	34	34	34	34	34	34	34
				Güvenilir Üretim	0	23	34	34	34	34	34	34	34
		METEM ENERJİ	0,197	Proje Üretimi	0	5	11	11	11	11	11	11	11
				Güvenilir Üretim	0	5	11	11	11	11	11	11	11
		METEM ENERJİ	0,197	Proje Üretimi	0	8	19	19	19	19	19	19	19
				Güvenilir Üretim	0	8	19	19	19	19	19	19	19
	ÇEBİ ENERJİ A.Ş.	0,197	Proje Üretimi	0	62	93	93	93	93	93	93	93	
			Güvenilir Üretim	0	62	93	93	93	93	93	93	93	
TOPLAM			Proje Üretimi	0	97	263	315	315	315	315	315		
			Güvenilir Üretim	0	97	263	315	315	315	315	315		
OTOPRODÜKTÖR SANTRALLAR	LİNYİT	İSKO DOKUMA	529		0	4	15	15	15	15	15	15	15
				TOPLAM		0	4	15	15	15	15	15	15
	İTHAL KÖMÜR	KAHRAMANMARAŞ KAĞIT	352		0	16	16	16	16	16	16	16	16
				TOPLAM		0	16	16	16	16	16	16	16
	DOĞAL GAZ	ATATEKS DG	0,197		5	9	9	9	9	9	9	9	9
				ALTIMARKA DG	0,197	1	3	3	3	3	3	3	3
		KORUMA Klor ALKALİ DG	0,197		5	15	15	15	15	15	15	15	15
				STANDARD PROFİL OTOMOTİV	0,197	3	9	9	9	9	9	9	9
		GÜNOZ TEKSTİL KİMYA	0,197		0	2	2	2	2	2	2	2	
				TANRIVERDİ FOÇA DG	0,197	1	8	8	8	8	8	8	
		HABAŞ DG	0,197		0	280	280	280	280	280	280	280	280
				EROĞLU GİYİM	0,197	0	3	4	4	4	4	4	4
		KOMBASSAN A.Ş.	0,197		0	7	8	8	8	8	8	8	8
				KOMBASSAN A.Ş.	0,197	0	5	7	7	7	7	7	7
HAYAT KAĞIT SAN.		0,197		0	4	11	11	11	11	11	11	11	
			SARAY ÖRME	0,197	0	5	6	6	6	6	6	6	
TEKBOY TEKSTİL	0,197		0	3	3	3	3	3	3	3	3		
		AYKA TEKSTİL	0,197	0	0	7	8	8	8	8	8		
TOPLAM				16	352	371	372	372	372	372	372		

* Doğal gaz için Nm³/kWh

İNŞA HALİNDE VE LİSANS ALMIŞ OLAN SANTRALLARIN PROJE VE GÜVENİLİR ÜRETİM KAPASİTELERİNE GÖRE TOPLAM YAKIT TÜKETİMLERİ

Kömür ve Fuel oil: Bin ton
Doğal Gaz: Milyon m³

			2003	2004	2005	2006	2007	2008	2009	2010	2011	2012
LİNYİT	EÜAŞ	Proje Üretimi		3284	17463	20650	20650	20650	20650	20650	20650	20650
		Güvenilir Üretim		2932	12897	16084	16084	16084	16084	16084	16084	16084
	OTOPRODÜKTÖR	Proje Üretimi	0	4	15	15	15	15	15	15	15	
	TOPLAM	Proje Üretimi		3288	17477	20664	20664	20664	20664	20664	20664	
				2936	12912	16099	16099	16099	16099	16099	16099	
DOĞAL GAZ	ÜRETİM LİSANSI ALAN	Proje Üretimi	0	97	263	315	315	315	315	315	315	
		Güvenilir Üretim	0	97	263	315	315	315	315	315	315	
	OTOPRODÜKTÖR	Proje Üretimi	16	352	371	372	372	372	372	372		
	TOPLAM	Proje Üretimi	16	449	634	687	687	687	687	687		
				449	634	687	687	687	687	687		
İTHAL KÖMÜR	OTOPRODÜKTÖR			16	16	16	16	16	16	16		
	TOPLAM			16	16	16	16	16	16	16		
FUEL OİL	ÜRETİM LİSANSI ALAN	Proje Üretimi	0	3	11	11	11	11	11	11	11	
		Güvenilir Üretim	0	3	11	11	11	11	11	11	11	
	OTOPRODÜKTÖR	Proje Üretimi	0	3	11	11	11	11	11	11		
	TOPLAM	Proje Üretimi	0	3	11	11	11	11	11	11		
				3	11	11	11	11	11	11		

TABLO 18:

SANTRALLARIN PROJE VE GÜVENİLİR ÜRETİM KAPASİTELERİNE GÖRE TOPLAM YAKIT TÜKETİMLERİ

Kömür ve Fuel oil: Bin ton

Doğal Gaz: Milyon m3

			2003	2004	2005	2006	2007	2008	2009	2010	2011	2012	
LİNYİT	EÜAŞ VE BAĞLI ORTAKLIK	Proje Üretimi	41743	45028	57129	60316	67697	67697	79280	79280	79280	79280	
		Güvenilir Üretim	37865	40797	48685	51872	59253	59253	66664	66664	66664	66664	
	İHD	Proje Üretimi	4162	3974	3980	3957	4011	4064	3964	3910	3957	4011	
		Güvenilir Üretim	4162	3974	3980	3957	4011	4064	3964	3910	3957	4011	
	OTOPRODÜKTÖR		248	252	263	263	263	263	263	263	263	263	
	TOPLAM	Proje Üretimi	46154	49254	61372	64536	71971	72025	83507	83453	83499	83553	
	Güvenilir Üretim	42276	45023	52928	56092	63527	63581	70891	70837	70883	70937		
TAŞ KÖMÜR	EÜAŞ	Proje Üretimi	1613	1613	1613	1613	1613	1613	1613	1613	1613	1613	
		Güvenilir Üretim	1571	1571	1571	1571	1571	1571	1571	1571	1571	1571	
	OTOPRODÜKTÖR		1063	1063	1063	1063	1063	1063	1063	1063	1063		
	TOPLAM	Proje Üretimi	2676	2676	2676	2676	2676	2676	2676	2676	2676	2676	
		Güvenilir Üretim	2634	2634	2634	2634	2634	2634	2634	2634	2634	2634	
DOĞAL GAZ	EÜAŞ VE BAĞLI ORTAKLIK	Proje Üretimi	5261	5261	5261	5261	5261	5261	5261	5261	5261	5261	#BAŞV!
		Güvenilir Üretim	5089	5089	5089	5089	5089	5089	5089	5089	5089	5089	5089
	Yİ	Proje Üretimi	6277	7747	7815	7701	7675	7632	7671	7795	7742	7634	#BAŞV!
		Güvenilir Üretim	6277	7747	7815	7701	7675	7632	7671	7795	7742	7634	#BAŞV!
	YİD	Proje Üretimi	2147	2056	1917	2114	2068	1917	2078	2068	1917	2114	#BAŞV!
		Güvenilir Üretim	2147	2056	1917	2114	2068	1917	2078	2068	1917	2114	#BAŞV!
	ÜRETİM LİSANSI ALAN	Proje Üretimi	0	97	263	315	315	315	315	315	315	315	#BAŞV!
		Güvenilir Üretim	0	97	263	315	315	315	315	315	315	315	#BAŞV!
	OTOPRODÜKTÖR		2561	2986	3005	3006	3006	3006	3006	3006	3006	3006	#BAŞV!
	TOPLAM	Proje Üretimi	16247	18148	18261	18398	18326	18131	18331	18446	18241	18331	#BAŞV!
		Güvenilir Üretim	16074	17975	18088	18225	18153	17958	18158	18273	18068	18158	#BAŞV!

Kömür ve Fuel oil: Bin ton
Doğal Gaz: Milyon m3

		2003	2004	2005	2006	2007	2008	2009	2010	2011	2012	
İTHAL KÖMÜR	Yİ	Proje Üretimi	2254	3633	3630	3535	3546	3632	3543	3546	3631	3536
		Güvenilir Üretim	2254	3633	3630	3535	3546	3632	3543	3546	3631	3536
	OTOPRODÜKTÖR	444	460	460	460	460	460	460	460	460	460	460
	TOPLAM	Proje Üretimi	2698	4093	4090	3994	4006	4091	4003	4006	4090	3995
		Güvenilir Üretim	2698	4093	4090	3994	4006	4091	4003	4006	4090	3995
FUEL OİL	EÜAŞ	Proje Üretimi	1096	1096	1096	1096	1096	1096	1096	1096	1096	1096
		Güvenilir Üretim	970	970	970	970	970	970	970	970	970	970
	MOBİL	Proje Üretimi	903	1287	1287	1287	1310	1306	1336	1336	1336	1336
		Güvenilir Üretim	903	1287	1287	1287	1310	1306	1336	1336	1336	1336
	ÜRETİM LİSANSI ALAN	Proje Üretimi	0	3	11	11	11	11	11	11	11	11
		Güvenilir Üretim	0	3	11	11	11	11	11	11	11	11
	OTOPRODÜKTÖR	845	872	872	872	872	872	872	872	872	872	872
	TOPLAM	Proje Üretimi	2845	3257	3266	3266	3289	3285	3315	3315	3315	3315
		Güvenilir Üretim	2719	3132	3140	3140	3163	3159	3189	3189	3189	3189
	MOTORİN	EÜAŞ	Proje Üretimi	335	335	176	176	335	335	335	335	335
Güvenilir Üretim			324	324	153	153	288	288	288	288	288	288
MOBİL		Proje Üretimi	0	22	22	22	22	22	22	22	22	22
		Güvenilir Üretim	0	22	22	22	22	22	22	22	22	22
OTOPRODÜKTÖR		0	0	0	0	0	0	0	0	0	0	
TOPLAM		Proje Üretimi	335	357	198	198	357	357	357	357	357	357
	Güvenilir Üretim	324	345	175	175	310	310	310	310	310	310	
LPG		50	55	55	55	55	55	55	55	55	55	
NAFTA		261	340	340	340	340	340	340	340	340	340	

VIII SONUÇLAR

Bu çalışmada üretim tesislerinin proje ve güvenilir üretimlerine göre, mevcut, inşa halinde, lisans almış ve işletmeye giriş tarihi belirlenmiş olan üretim tesisleri dikkate alınarak, gelecek 10 yıl için öngörülen elektrik enerjisi talebinin nasıl karşılanacağını gösteren üretim tüketim dengesi hesaplanmış olup aşağıdaki sonuçlar saptanmıştır.

1. Elektrik enerjisi talebinin, son 10 yılda ortalama %7.3 artarak gerçekleşmiş olup gelecek 10 yıl için ise yılda ortalama %9.5 artışla gelişeceği ve 2003 yılında 142.1 Milyar kWh olacağı tahmin edilen elektrik enerjisi talebinin 2012 yılında 323.2 Milyar kWh'e ulaşacağı,

Puant güç talebinin son 10 yılda ortalama %7.1 artarak gerçekleşmiş olup gelecek 10 yıldaki artışın yılda ortalama %9.5 artışla gelişeceği ve 2003 yılında 22800 MW olacağı tahmin edilen puant gücün 2012 yılında 51654 MW'a ulaşacağı

görülmektedir.

2. Üretim tüketim güç dengesi sonuçlarına bakıldığında; güç yedeğinin

- 2003 yılında %59
- 2005 yılında %46
- 2007 yılında %25
- 2009 yılında %5

olacağı ve daha sonraki yıllarda talep karşılanamadığından güç yedeğinin eksilere düşeceği,

Proje üretimlerine göre hazırlanmış olan üretim tüketim dengesinde proje üretimlerine göre üretim yedekleri;

- 2003 yılında % 29
- 2005 yılında % 24
- 2007 yılında % 8

olarak hesaplanmış olup daha sonraki yıllarda talep karşılanamadığından proje üretim yedeğinin deeksiye düşeceği,

Güvenilir üretime göre hazırlanan üretim tüketim dengesindeki güvenilir üretim yedekleri ise;

- 2003 yılında % 20
- 2005 yılında % 14
- 2006 yılında % 5

olarak hesaplanmış olup daha sonraki yıllarda talep karşılanamadığından güvenilir üretim yedeğinineksiye düşeceği

görülmektedir.

2010 yılından itibaren puant talebi karşılamak için mevcut toplam kurulu güce ilave edilmesi gereken yeni kapasitenin güç talebini güvenilir bir yedek ile karşılayacak miktar olarak, üretim yedeğinin de enerji talebini güvenilir bir şekilde karşılayacak miktar olarak göz önüne alınması gerekmektedir.

3. Kurulu gücün yakıt cinslerine göre dağılımının gelecek 10 yıllık gelişimine bakıldığında;

- 2003 yılında %33 olan doğal gaz 2009'da %29.8
- linyit+taşkömürünün 2003 yılındaki payı %19.5 iken 2009 yılında %21.3
- ithal kömürün 2003 yılında %3.8 olan payı 2009 yılında %3.3
- hidroliğin 2003 yılında %34.8 olan payı ise 2009 yılında %37.1

olacağı görülmektedir.

4. Kurulu güçteki yerli ve ithal kaynak dağılımının gelecek 10 yıldaki gelişimi incelendiğinde ise; 2003 yılında %54.5 yerli, %45.5 ithal olan oranlar 2009 yılında %59.2 yerli, %40.8 ithal olarak gelişeceği görülmektedir. Enerji açığı olan yıllar için bu oranlar ilave edilecek kapasitenin cinsine göre değişebilecektir.
5. Bu çalışmada dikkate alınan tüm termik üretim tesislerinin proje üretim kapasiteleri kadar üretim yapmaları durumunda; 2003 yılında 16.2 milyar m³ olan doğal gaz tüketiminin %13 artarak 2012 yılında 18.3 milyar m³ 'e, 2003 yılında 46.2 milyon ton olan linyit tüketiminin %81 artarak 2012 yılında 83.6 milyon tona ulaşacağı görülmektedir. Güvenilir üretim kapasiteleri kadar üretim yapmaları durumunda ise; 2003 yılında 16.1 milyar m³ olan doğal gaz tüketimi %12 artarak 2012 yılında 18.1 milyar m³ 'e, 2003 yılında 42.3 milyon ton linyit tüketimi %68 artarak 2012 yılında 70.9 milyon tona ulaşacağı görülmektedir. Ancak enerji açığı olan yıllar için yakıt miktarı ilave edilecek kapasitenin cinsine göre değişebilecektir.
6. 2007 yılından itibaren öngörülen enerji talebinin karşılanabilmesi için ilave yeni üretim tesisi yatırımlarına ihtiyaç olduğu görülmektedir. Bu ihtiyaç yıl bazında hesaplanan kapasite açığı kadar olmayıp, talebin güvenilir bir şekilde karşılanması gerekeceğinden ilave kapasite ihtiyacı kaynak dağılımına göre değişecektir. Bu nedenle gerekli ilave kapasitenin ne olması gerektiği hususunu kapsayan ayrı bir optimizasyon çalışması yapılarak tesbit edilecektir.